

Basso

# SONATA À 3: Doi Violini è Viol di Gamba

Andreas Uswalt

7

13

20 **Adagio**

27 **Presto**

34

40

46

52

V.S.

58



64



70



76



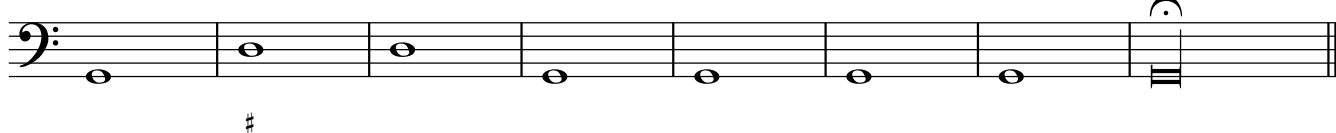
82



88



95



T.20f # für fis in VI 2 ergänzt

T. 33 VdG 2. ♩ g statt f

T. 41 VI 2 fis statt f

T. 41 Baß A statt c

T. 43 Baß d statt c

T. 44 VdG fis statt f

T. 47 VI 1 fis statt f

T. 69 VI 2 auf 1 fis statt f

T. 74 VI 1 d2 auf 2

T. 99 und T. 101 VdG fis statt f