

IL TABARRO

Proprietà per tutti i paesi.  
Deposito a norma di legge e dei trattati internazionali

Tutti i diritti di esecuzione, rappresentazione,  
riproduzione, traduzione e trascrizione sono riservati

All rights of execution, representation,  
reproduction, translation and transcription  
are strictly reserved.

Copyright MCMXVIII, by G. Ricordi & Co.,  
(Copyright MCMXIX, by G. Ricordi & Co.)

(PRINTED IN ITALY)

(IMPRIME EN ITALIE)



PLATINOPIA BERTIERI

TORINO-MENTONE

*Giacomo Puccini*

# IL TABARRO

(DA "LA HOUPPELANDE", DI DIDIER GOLD)

LIBRETTO DI

GIUSEPPE ADAMI

MUSICA DI

## GIACOMO PUCCINI

CANTO E PIANOFORTE

(A) L.



AVVENTO COMPRESO

PIANOFORTE SOLO

(A) Lire 12.—

### G. RICORDI E C.

EDITORI

MILANO - ROMA - NAPOLI - PALERMO - LONDRA  
LIPSIA - BUENOS-AYRES

PARIS — SOCIÉTÉ ANON. DES ÉDITIONS RICORDI  
NEW-YORK — G. RICORDI & CO. INC.

# PERSONAGGI

MICHELE, padrone del barcone . . . . .	50 anni
LUIGI, scaricatore . . . . .	20 anni
IL " TINCA ", scaricatore . . . . .	35 anni
IL " TALPA ", scaricatore . . . . .	55 anni
GIORGETTA, moglie di Michele . . . . .	25 anni
LA FRUGOLA, moglie del Talpa . . . . .	50 anni

Scaricatori - Un venditore di canzonette - Midinettes.

Un suonatore d'organetto.

Due amanti.

415442

*Un angolo della Senna, dove è ancorato il barcone di Michele.*

*La barca occupa quasi tutto il primo piano della scena ed è congiunta al molo con una passerella.*

*La Senna si va perdendo lontana. Nel fondo il profilo della vecchia Parigi e principalmente la mole maestosa di Notre-Dame staccano sul cielo di un rosso meraviglioso.*

*Sempre nel fondo, a destra, sono i caseggiati che fiancheggiano il lungo-Senna e in primo piano alti platani lussureggianti.*

*Il barcone ha tutto il carattere delle consuete imbarcazioni da trasporti che navigano la Senna. Il timone campeggia in alto della cabina. È la cabina è tutta linda e ben dipinta con le sue finestrette verdi, il fumaiolo e il tetto piano, a mo' d'altana, sul quale sono alcuni vasi di geranii. Su una corda sono distesi i panni ad asciugare. Sulla porta della cabina, la gabbia dei canarini.*

*È il tramonto.*

# IL TABARRO

(IL VELARIO SI APRE PRIMA CHE INCOMINCI LA MUSICA)

(Giorgetta è intenta a diverse faccende; ritira alcuni panni stesi ad asciu-

♩. = 58  
Andante mod.<sup>to</sup> calmo

*ppp*  
*due pedali*

gare; cava un secchio d'acqua dal fiume e inaffia i suoi fiori; ripulisce la gabbia dei canarini.)

(Michele, colla pipa spenta, è immobile presso il timone guar-

*dim.*  
*ppp*

dando il sole che tramonta. Sulla sponda della Senna sta un carro con un cavallo; sacchi di cemento vi sono accatastati. Alcuni uomini vanno e vengono; gli scaricatori salgono dalla stiva col loro sacco

1

pesante sulle spalle e lo portano sul carro.)

(Alcuni scaricatori salgono dalla stiva)

a Tempo

2



mf *cres.* *f*

*mf* *dim.* *poco rit.* *a Tempo* *p*

GIORGETTA

O Miche - le?.. Miche - le?.. Non sei stanco d'ab - ba - ci - nar - tial

**3** *pp*

GIORGETTA

so - le - che tra - mon - ta? Ti sem - bra un gran spet -

*rit.*

GIORGETTA

a Tempo, *leggermente mosso*

-tacolo? Lo ve-do be-ne: dallatua pi - pa il fu-mo

MICHELE

Si-cu-ro!

a Tempo, *leggermente mosso*

*pp*

GIORGETTA

(premurosamente)

bian-co non sbuffa più! Vuoi chedi-

MICHELE

(accennando agli scaricatori)

Han fi-ni-to lag-giù?

GIORGETTA

-scenda? Han la-vo-ra - to tan - to!..Co-me avean pro-

MICHELE

No. Resta. Andrò io stes-so.

## GIORGETTA

- mes - so, la sti - va sa - rà sgom - bra, e per do man si po -

## SCARICATORI

Bassi

(dal disotto del barcone)

(quasi parlato - con voce lontana)

Oh! Is - sa! oh!

## GIORGETTA

Calmo

- trà ca - ri - ca - re. Bi - so - gnereb - be com - pen -

Celli

Calmo

## GIORGETTA

*rit.*

Meno

- sa - re quest'alo - ro fa - ti - ca: un buon bic - chiere.

MICHELE

*p*

Ma

4

Meno

*rit.*

6 I° Tempo

MICHELE

cer - to. Pensi a tut - to, cuore d'o-ro!

Tenori (interno-dalla stiva)  
(parlato)

Oh! Is - sa! oh! Un giro an - cor!

Bassi (parlato)

(con accento pesante e con voce lontana)

Oh! Is - sa! oh! Se la - vo - riam senza ardo - re,

I° Tempo

*p ma ruvido*

*pp*

*pp*

MICHELE

Porta lo-ro da be-re.

SCARICATORI

Bassi

si re - ste - rà ad ormeggiare, e Mar - got..... con al - tri ne an -

*mf*

*p*

GIORGETTA

Sono alla fi - ne: prenderan-no for - za.

MICHELE

Il mio vinel - lo

Bassi

- drà.

*p*

*mf*

smor-za la se - te, e li ri - sto - ra. *con accento pesante*

Alcuni Baritoni e Tenori

Non ti stancar, bat-tel-lie - re;

Bassi (parlato)

Oh! Is - sa! oh! Un giro an - cor!

Viola *p*

Alcuni Baritoni e Tenori

do - po po - tra - i ri - po - sa - re, e Mar - got..... fe - li - ce sa -

GIORGETTA *(scostandosi un poco)*

A te?... Che

MICHELE *(avvicinandosi a Giorgetta affettuosamente)*

E a me, non hai pen - sa - to?

Barit. e Ten.

-rà!

GIORGETTA

co - sa?

MICHELE (cingendola con un braccio)

Al vino ho ri-nun - cia - to; ma, se la pi - pa è

*pp* *smorzando*

MICHELE

spen - ta, non è spento il mio ar - do - re...

Tenori

(con accento pesante - con voce lontana)

O - ra la stiva è vuo - ta - ta,

Baritoni

Un gi-roan - cor!

Bassi (parlato)

Oh! Is - sa! oh!

Flauti *p*

*p* *fp*

SCARICATORI

(La bacia: Giorgetta gli porge la guancia  
e non la bocca)

(Michele s'avvia verso la stiva e vi discende)

MICHELE

Un tuo ba-cio, o mio amo - re...

SCARICATORI  
Tenori

chiu-sa è la lun-ga gior-na-ta, e Mar - got..... l'a-mor ti da -

GIORGETTA

Lo pen-

LUIGI (passando dalla banchina sul barcone)

Tenori

Si sof - fo-ca, padro - na!

-rà!

**6**

*p con calma*

GIORGETTA

- sa - - vo. Ho quel che ci vuo - le. Sen - ti - re - te che

GIORGETTA

(entra nella cabina dando una lunga occhiata a Luigi)

vi - no!

II TINCA (uscendo dalla stiva col carico sulle spalle)

Sacchi danna - ti! mondo bir-bo-ne!

*con sentimento*

*p*

II TINCA

Spiccia-ti, Tal - pa! Si va a man-giare!

*f*

*p*

(salendo dalla stiva con un carico sulle spalle)

II TALPA

Non a-ver fretta! non mi secca-re! Ah! questo sac - co spacca il grop-

*f*

*p*

II TALPA

(scotendo la testa e tergendosi il sudore col rovescio della mano)

-po-ne! Dio! che caldo!.. O Lu-i-gi, an-cora una passa-ta.



## Allegretto con vivacità ♩=184

LUIGI (indicando Giorgetta che reca la brocca del vino e i bicchieri)  
*ben ritmato*

Ec - co - la la pas - sa - ta!... Ra - gaz - zi, si be - ve!

7 Allegretto con vivacità ♩=184

LUIGI

(Tutti accorrono alla chiamata, facendosi intorno a Gior-

Qui, tutti insiem le - sti! le - sti! Pron - ti! Nel

*sciolte*

*mf* *f*

getta che distribuisce i bicchieri)

GIORGETTA

(ridendo)

Co - me par - la dif -

LUIGI (beve)

vi - no tro - ve - rem l'è - ner - gia per fi - nir!...

8

*f* *p*

*And.*

GIORGETTA

- fi - ci - le!... Ma cer - to: vi - no alla compa - gni - a! Qua, Tal - pa!

## GIORGETTA

(mesce da bere)

Al Tin - ca!... A voi! Pren - de - te!

9

## II TALPA

Al - la sa - lu - te

## II TALPA

vo - stra il vi - no si be - va!

*brillante*

*mf*

(Il carrettiere se ne va con il suo carico di cemento, dopo di aver bevuto un bicchiere di vino)

## II TALPA

S'al - zi il bicchier! Be - vo! Vi - va!

GIORGETTA

Se ne vo-le-te an-

II TALPA

(si asciuga la bocca con il  
dorso della mano)

Tan - ta fe - li - ci - tà per la gio - ia che dà.

10

GIORGETTA (mesce di nuovo al Talpa) (agli altri)

- cor!...

A - van - ti coi bic - chie - ri!

II TALPA

Non si ri - fiu - ta mai!

Fag.

*p* sensibile*f*  $\rightarrow$  *p*

LUIGI (indicando un suonatore di organetto che passa sulla banchina)

(chiama il  
suonatore  
ambulante)

Gua - da là l'or - ga - net - to! È ar - ri - va - to in buon pun - to.

## II TINCA (alzando il bicchiere)

In que-sto vi-no af - fo - go i tri - sti pen-sie - ri.

**11**

*mf*

*Red.* \*

## II TINCA

(a Giorgetta che mesce ancora)

Be - vo al padron! Vi - va! Gra - zie, gra - zie!

*p*

## II TINCA

L' u - ni - co mio pia - cer sta qui in fon - do al bic -

*f*

## LUIGI

(al suonatore)

Ei, là! Profes - so - re! Vien qua!

## II TINCA

- chier!

**12**

*p*

GIORGETTA

(a Luigi come per sedurlo a ballare con lei)

GIORGETTA

LUIGI (agli amici)

Io ca - pi - sco u - na

Sen - ti - re - te che ar - ti - sta!

Piano accompaniment for the first system.

GIORGETTA

mu - si - ca so - la: quel - la che fa bal -

Piano accompaniment for the second system.

GIORGETTA

- la - re.

IL TINCA (si fa avanti per il primo)

Ma si - cu - ro! Ai suoi or - di - ni

Piano accompaniment for the third system.

GIORGETTA

(ridendo)

To'! Io ti pren - do in pa -

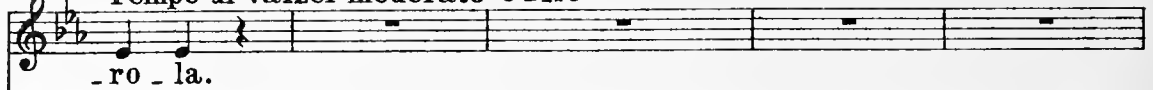
IL TINCA

sem - pre, e gamba buo - na!

*pp*

Piano accompaniment for the fourth system.

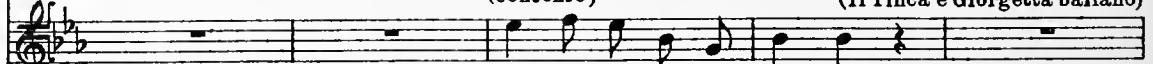
GIORGETTA

Tempo di Valzer moderato  $\text{♩} = 176$ 

II TINCA

(contento)

(Il Tinca e Giorgetta ballano)



13

Ballo con la pa - dro - na!

Tempo di Valzer moderato  $\text{♩} = 176$ 

(Organetto)  
*p*  
due pedali

LUIGI

(Luigi e il Talpa si tappano le orecchie alle stonature dell'organetto)

(ridendo)

(Luigi e il Talpa si tappano le orecchie alle stonature dell'organetto) (ridendo)  
La

LUIGI

mu - si - ca e la danza van d'ac - cor - do.

mu - si - ca e la danza van d'ac - cor - do.

(Si ride; ma si ride anche di più perchè il Tinca non riesce a prendere il passo e a mettersi d'accordo con Giorgetta)

*p*

14

LUIGI

(al Tinca che balla strisciando i piedi)

Sem - bra che tu pu - lisca il pa - vi - men - to!

GIORGETTA

15 Ahi! m'hai pe-stato un

GIORGETTA

pie-de!

LUIGI

(allontanando il Tinca con una spinta e sostituendolo)

(Luigi balla con Giorgetta; questa si abbandona languidamente fra le braccia di Luigi)

Va'! La.scia! Son qua io!

Archi  
*leggero*

II TALPA

(I due smettono di ballare ; Luigi fa

Ragazzi, c'è il pa\_dro\_ne!



cenno di smettere al suonatore e gli dà una moneta - il suonatore se ne va. Luigi e gli altri scaricatarri scendono nella stiva, mentre Michele si avvicina a Giorgetta)

GIORGETTA

(dopo essersi ravviati i capelli, a Michele con stentata naturalezza)

Dun-que, che co-sa

*cantando*

GIORGETTA

cre-di?

Par-ti - re - mo la set-ti - ma-na prossi-ma?

18

*pp* *espressivo*

GIORGETTA

Il Talpa e il Tinca

(vagamente)

MICHELE

Ve - dre-mo.

GIORGETTA

re-stano?

MICHELE

Re-ste - rà an-che Lu - i - gi.

GIORGETTA

Ie - ri non lo pen - sa - vi.

MICHELE

Ed og - gi, pen - so.

GIORGETTA

Per - chè?.....

VENDITORE DI CANZONETTE  
(interno, un poco lontano)

Chi vuol l'ul - ti - ma can - zo - net - -

19

Arpa

sentito

GIORGETTA

Que - lo s'ar - rangia

MICHELE

Per - ché non vo - gli - o ch'egli cre - pi di fa - me.

VENDITORE

- ta?...

Celeste

Violini

GIORGETTA



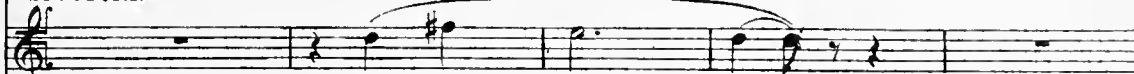
sem-pre.

MICHELE



Lo so: s'arrangia, è ve-ro. Ed è per que-sto

VENDITORE

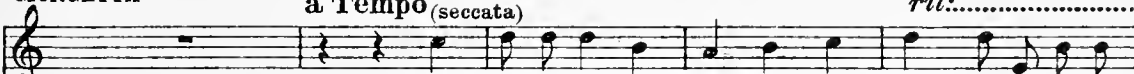


Chi la vuo - - le ?...



GIORGETTA


*a Tempo* (*seccata*) *rit*:.....



Con ten non si sa mai chi fa ma-leo fa be-ne!

MICHELE

*poco rit*:.....



che non conclude nul-la.

VENDITORE

(più vicino)



Chi la

**20***a Tempo*


*poco rit*:..... *p* *rit*:.....

a Tempo

MICHELE

Chi la - vo - ra si

VENDITORE

vu - - - - le?.....

a Tempo

Arpa

pp

MICHELE

tie - ne.

Sirena lontana di rimorchiatore

GIORGETTA

Già di - scen - de la se - - - - ra.....

21

## GIORGETTA

Oh che ros - so tra - mon - - to di set -

## GIORGETTA

- tem - - bre! Che bri - vi - do d'a - - u -

*p*

## GIORGETTA

- tun - - no! Non sem - bra un gros - so a -

*cres.*

## GIORGETTA

*affrett. un poco* - ran - - cio..... que - sto so - le che muore nel - la *poco rit.*

*faffrett. un poco* *poco rit.*

GIORGETTA

Quasi lo stesso movimento  $\text{♩} = \text{♩}$ .

Sen - - na? Guarda lag giù la Frugo - la!

VENDITORE DI CANZONETTE

(Più vicino ancora)

Chi la

**22** Quasi lo stesso movimento  $\text{♩} = \text{♩}$ .

*espressivo*

*p*

GIORGETTA

La ve - di?

Cer - ca di suo mari - to e non lo

VENDITORE

vuo - - le, con musica e pa - ro - le?

*p*

GIORGETTA

lascia!...

Non lo sai che è gelosa?

MICHELE

È giusto. Beve troppo!

*cantando*

*s* *p* *più piano*

GIORGETTA

(scrutando Michele)

23

O mio

GIORGETTA

uomo, non sei di buon u more! Che hai?.. Che guardi?.. E perchè taci?..

(Il venditore di canzonette sulla strada al di là della Senna, seguito da un uomo che porta una piccola arpa ad armacollo. Alcune *Midinettes*, che escono da una casa di mode, lo attorniano)

VENDITORE DI CANZONETTE

Chi la vo - le

(L'arpista ha deposto lo strumento, si è seduto su un piccolo sgabello portatile e si accinge a suonare; il venditore di canzonette è pronto a cantare e le *Midinettes* ad ascoltare)

Sop.

(Tre soli)

Bene! bene!

Sop.

(Tre altri)

Sì, sì!

VENDITORE

l'ulti - ma can - zo - net - ta?

p

GIORGETTA

Allegretto ♩=112

Lo so be-ne: tu non mi bat-ti!

MICHELE

T'ho mai fat-to sce-na-te?

VENDITORE

Pri-ma-

24

Allegretto ♩=112

*pp*

*il più piano possibile.*

GIORGETTA

Ai si -

MICHELE

Che? lo vor-re-sti?

VENDITORE

-ve-ra, pri-ma - ve - - - - ra, non cer- - ca-re più i due a-

GIORGETTA

-len-zi tal-volta, sì, pre-fe-ri - re - - i li-vi-di di per-

VENDITORE

-man-ti là fra l'om-bre del-la se - - ra.



GIORGETTA (Michele, senza rispondere, risale il barcone e si mette a fissar meglio una corda d'amarra)

- cos\_se!

VENDITORE

Pri\_ma - ve - ra, prima - ve - - - - - ra! Chi ha vis -

Clar.

*pp dolce*

25

*pp*

VENDITORE

*rall:.....*

*dim.*

- su - to per a - mo - re, per a - mo - re si mo - ri.....

*rall:.....*

*perdendosi*

VENDITORE

*quasi a Tempo..... a Tempo*

È la sto\_ria di Mi - mi!.....

*quasi a Tempo..... a Tempo*

*pp* *p m.d.*

(Le ragazze comprano la canzonetta e due se ne vanno leggendola.)

GIORGETTA (che ha seguito Michele, con insistenza)

Dimmi alme - no che hai!

MICHELE *(corta)* a Tempo

Nulla!..... Nulla!.....

VENDITORE DI CANZONETTE

Chi aspet-tan-do sa che muo - -

26 a Tempo

*mf* *(corta)* *pp*

GIORGETTA

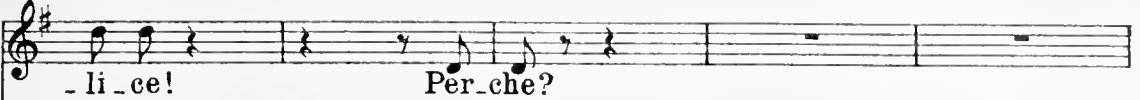
Quando sia - mo a Pa - ri - gi, io mi - sen - to fe -

VENDITORE

- re conta ad o - re le gior - na - te con i bat - ti - ti del

*pp*

GIORGETTA



- li - ce! Per - che?

MICHELE (Calmo)



VENDITORE Si ca - pi - sce.



cuo - re, conta ad o - re le gior - na - -

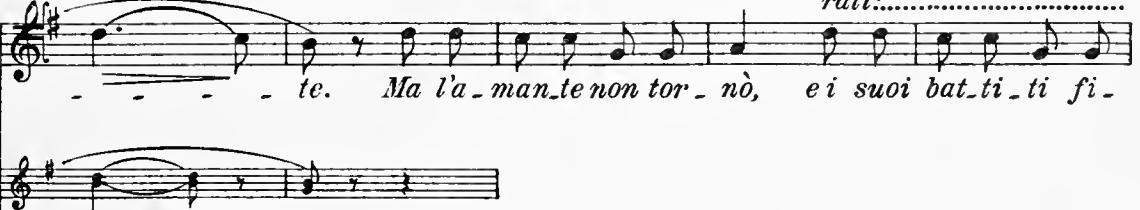
Clar. *pp*



27



VENDITORE



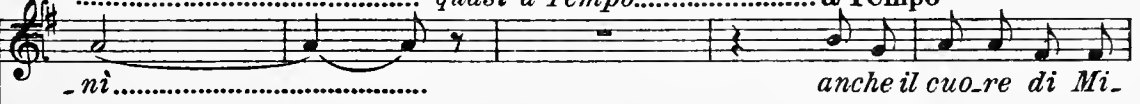
- te. Ma l'a - man - te non tor - nò, e i suoi bat - ti - ti fi -

*rall:.....*

*rall:.....*



VENDITORE



- ni ..... anche il cuo - re di Mi -

*dim. .... quasi a Tempo..... a Tempo*

*..... quasi a Tempo..... a Tempo*



VENDITORE (Il venditore di canzonette s'allontana seguito dall'arpista; le ragazze, leggendo sui foglietti comperati, sciamano, ripetendo l'ultima strofa della canzonetta)

-mi!.....

28

*p*

MIDINETTES (interno lontano) (corta)

Sei Soprani

Conta ad

29

*pp*  
(corta)

allontanandosi

o - re le gior - na - - - - te, ma l'a - man - te non tor -

(La Frugola è apparsa sulla banchina, attraversa la passerella e sale sul barcone. Ha sulle spalle sempre allontanandosi

*dim:*.....

-nò, ei suoi bat - ti - ti fi - nì..... *ppp* la - rà, la - rà, la -

*dim:*.....

una vecchia sacca gonfia di ogni sorta di roba raccattata)

La FRUGOLA

a Tempo

O e - ter - ni in - na - mo -

*perdendosi.....*

-rà, an - che il cuo - re di Mi - mi!.....

a Tempo

GIORGETTA

Poco meno

Oh buona se - ra, Fru - gola!

La FRUGOLA

- ra - ti, buo - na se - ra.

Il mio

30

Poco meno

(Michele, dopo di avere salutato con un gesto la Frugola, si allontana ed entra nella cabina.)

La FRUGOLA

uo - - mo

ha fi - ni - to il la - vo - ro?

Stamat -

*p*

*pp*

## La FRUGOLA

- ti - na non ne poteva più dal mal di re - ni. Fa -

## La FRUGOLA

- ce - va proprio pe - na.

## La FRUGOLA

Ma l'ho cura - to io: u - na buo - na fri - zio - ne e il mio

Flauto

*p*

*sensibile*

La FRUGOLA  
*sostenuto*

rum l'ha bevuto la sua schie - na!

*sostenuto*

**31**

*a tempo*  
*staccato*

*p*

*a tempo*  
(Sghignazza forte, poi getta a terra la sacca e vi fruga dentro con voluttà, cavandone vari oggetti)

La FRUGOLA

Ah! Giorget - ta, guarda: un pettine fiammante!

La FRUGOLA

Se lo vuoi, te lo do-no. È quanto di più buono ho raccolto in gior-

GIORGETTA (prendendo il pettine)

Han - no ragio-ne di chia-marti Fru-go-la; tu ro-  
- na-ta.

GIORGETTA

- vi - sti o-gni an-go-lo ed hai la sac-ca pie - na.

32

*p* *mf*

Allegro energico ♩ = 200

33

*calando*

La FRUGOLA (mostrando la sacca)

Se tu sa - pes - si gli og - get - ti stra - ni

*pp*

La FRUGOLA

che in que - sta sac - ca so - no rac - chiu - si!.....



## La FRUGOLA

.... Guar-da! guar-da!..... è per te que-sto ciuf-fo di

## La FRUGOLA

piu - - me. Tri-ne e vel - lu - ti, strac-ei, ba -

Clar. *p*

*legato*

## La FRUGOLA

- rat - to - li. Vi son con - fu - si gli og-get - ti

*dim.*

## La FRUGOLA

stra-ni. Stra-ne re - li-que, i do-cu - men - ti di mille a-

*pp*

La FRUGOLA

-mo-ri. Gioie e tor-men - ti qui - vi rac-

**34**

Fl.

*p*

La FRUGOLA

- col - go, sen-za di - stin-gue-re fra i ricchi e il vol - go!

*rit:.....* **a Tempo**

**35** **a Tempo**

*p dolce* *rit:.....* *Leg.*

GIORGETTA

La FRUGOLA (tira fuori dalla sacca un cartoccio) E in quel car-toccio?

Cuore di manzo

*p*

\*

La FRUGOLA

*poco rit:.....* **a Tempo** *rall:.....*

per Ca - po - ra - - le, il mio so -

*poco rit:.....* **a Tempo**

*pp* *col canto.....*

La FRUGOLA  
Poco meno

rall:.....

- ria - no dal pe-lo ful-vo, dall'occhio stra-no, che non ha u-gua -

*pp imitando il gatto* *rall:.....*

GIORGETTA (ridendo)  
a Tempo

Go-de dei privi - le - gi il tuo so - ria -

La FRUGOLA

le!  
36 a Tempo

*p*

GIORGETTA

- no!

La FRUGOLA

(sghignazza)

Li merita! Ve-dessi!

*f*

*f*

La FRUGOLA

37 È il più bel gat - to, il

La FRUGOLA

mio più bel ro - - man - - zo. Quan - do il mio Tal - pa è

La FRUGOLA

fuo - ri, mi tie - ne com - pa - gni - a e in -

La FRUGOLA

- sie - me..... noi fi - lia - mo..... noi fi -

La FRUGOLA

- liam i no - stri a - mo - - ri, sen - za pun -

La FRUGOLA

- ti - gli e sen - za ge - lo - si - a. Vuoi sa -

La FRUGOLA

- per - la la sua fi - lo - so - **38** - fi - - a?

La FRUGOLA

Ron, ron, ron: me - glio pa - dro - ne in

La FRUGOLA

u - na ca - ta - pecchia che ser - vo in un pa - laz - zo. **39**

La FRUGOLA

Ron, ron, ron, ron, ron:

La FRUGOLA

me - glio ci - bar - - - si con due

La FRUGOLA

fet - te di cuo - re che lo - go - ra - - - re il

La FRUGOLA

pro - - - prio nel - - l'a - mor!

*p*

Andante mod.<sup>to</sup> come il I. Tempo  
quasi lo stesso movimento

II TALPA (appare dalla stiva seguito da Luigi)

41 Andante mod.<sup>to</sup> come il I. Tempo quasi lo stesso movimento

To! guarda la mia

*pp*

La FRUGOLA

Parla - vo con Giorget - ta del so -

vecchia!... Che narravi?

Tromba d'automobile lontana

La FRUGOLA

- ria - no.

MICHELE (uscendo dalla cabina, s'avvicina a Luigi)

O Lui-gi, do-

MICHELE *poco rit.* a Tempo

- ma-ni si ca-ri-ca del fer-ro. Vieni a darci u-na

Archi *p*

*cres. poco rit.* *p* a Tempo

LUIGI

Verrò, padro-ne.

MICHELE

mano?

IL TINCA (venendo dalla stiva, seguito dagli altri scaricatori che se ne vanno per la banchina dopo di avere salutato Michele)

Buona notte a tut-ti.

IL TALPA

(al Tinca)

Hai tan-ta

42



La FRUGOLA  
(al Tinca)

Il TINCA Corri ad ubbria carti? Ah! se fossi tua moglie! Ti peste -  
 Il TALPA Che fa-re-ste?  
 fretta?

La FRUGOLA  
Allegretto (Lo stesso movimento)

- rei finchè non la smet-tes-si di pas-sar le notti al l'o-ste-ri-a. Non ti ver -  
 Allegretto (Lo stesso movimento)

La FRUGOLA Allegro mod.<sup>to</sup> con moto

- gogni?  
 Il TINCA No, no, no! Fa bene il vi - no!  
 43 Allegro mod.<sup>to</sup> con moto

Il TINCA

Si af - fo - gano i pen - sie - ri di ri - vol - ta:

## IL TINCA

chè se be - vo non pen - so, e se

## IL TINCA

(s'incammina sghignazzando, mentre Michele discende nella stiva)

pen - so non ri - do! Ah! ah! ah! ah! ah! ah! ah! ah!

## LUIGI

(fermando il Tinca.)

## IL TINCA

Hai ben ra -

ah! ah! ah! ah!

44

## LUIGI

- gio - ne; me - glio non pen - sa - re, piega - re il ca - po ed incur -

*p calando*

LUIGI

Appena meno

- var la schie - na. Per noi la

*Ped.* \*

LUIGI

vi - ta non ha più va - lo - re, ed o - gni

*f* *p* *p* *Ped.* \*

LUIGI

gio - ia si conver-te in pe - na.

*pp* *pp* *p* *Ped.* \*

LUIGI

I sac - chi in grop - pa e giù la testa a

\*

LUIGI *Andante mod.<sup>to</sup> (quasi lo stesso mov.<sup>to</sup>)*

ter - ra!

**45** *Andante mod.<sup>to</sup> (quasi lo stesso mov.<sup>to</sup>)*

*p cres.* *mf*

*Red.* \* *Red.* \* *Red.* \*

LUIGI

Se guar - di in al - to, ba - da alla fru -

*Red.* \* *Red.* \* *Red.* \*

LUIGI

- sta - ta. *Un po' sostenendo (con amarezza)* *Red.* \*

Il pa - ne lo guada - gni col su -

*Un po' sostenendo*

*p ma espressivo*

*Red.* \*

LUIGI

- do - re,..... *poco rit.*

e l'o - ra del - l'a - mo - re va ru -

*poco rit.*

LUIGI

*p* 2

- ba - ta!..... Va ru - - ba - ta fra spasimi e pa-u - -

Oboe *p dolce* 2

*dim.* *m.d.* *p*

LUIGI

*poco rit.*

- re che of - fu - sca - no l'eb-brez-za più di -

*mf* *p dim.* *poco rit.*

LUIGI

*Sostenendo* *cominciando a*

- vi - na. Tutto è con - te - so, tut-to ci è ra -

*pp* *Sostenendo* *cominciando a*

LUIGI *rallentare*..... *rit.*

- pi - te..... la gior - na - ta è già bu-ia al-la mat -

*rallentare*..... *rit.*

LUIGI

- ti - na!..... Hai ben ra - gio - ne; meglio non pen -

*cres:*.....

LUIGI

- sa - re..... Pie - ga - re il ca - po ed in - cur - var la

*ff* *Sostenendo*..... *poco rall.*

*Sostenendo*..... *poco rall.*

LUIGI

II TINCA

schie - na!

Se - gui il mio esem - pio :

46

Timpani

GIORGETTA (intervenendo)

II TINCA

Ba - sta!

(fissandola)

be - vi!

Non par - lo

più!

A do - ma - ni, ra -

Andante mosso

II TINCA

(s'incammina e scompare per la banchina)

-gaz - zi, e sta - te be - ne.

II TALPA

(alla Frugola)

Ce n'an - dia - mo anche noi?

Andante mosso

La FRUGOLA

*rit.*

a Tempo

Ah! quando mai po - tre - mo comprarci u - na bi -

II TALPA

Son stanco mor - to.

GIORGETTA

E la tua fis - sa -

La FRUGOLA

- coc - ca? Là ci ri - po - se - re - mo.

GIORGETTA

- zio - ne, la campa - gna!.....

Allegretto mosso ♩ = 176

La FRUGOLA

Ho so - gna - to u - na ca -

**47** Allegretto mosso ♩ = 176

*pp*

La FRUGOLA

- set - ta..... con un pic - co - lo orti - cel - lo.....

La FRUGOLA

Quattro mu - ri, stretta stret - ta,..... e due pi - ni per om -

La FRUGOLA

*poco rit.*

*a Tempo*

- brel - lo. Il mio vec - chio ste - so al so - le,.....

*poco rit.* *a Tempo*



La FRUGOLA

..... ai miei pie-di Ca - po - - ra - - le,

La FRUGOLA

e aspettar co-sì la mor - te ..... che è ri-me-dio d'ogni

La FRUGOLA

ma - le!.....

*morendo*

GIORGETTA

È ben altro il mio so - gno! Son na - ta nel sob -

48 Andante moderato ♩ = 66

GIORGETTA

bor - go, e solo l'aria di Pa - ri - gi m'e - sal - ta, m'e -

GIORGETTA

*rubando* a Tempo - salta e mi nu - tri - sce! Oh! se Mi - che - le, un

*rubando* a Tempo

49

GIORGETTA

*un poco sostenendo* gior - no, abban - do - nas - se..... que - sta lo - go - ra vi - ta va - ga -

*un poco sostenendo col canto*

Red.

GIORGETTA

*pp* *m.s.* *m.s.*

*Red.* \*

*Red.*

*bon da!..... Non si vi ve là dentro, fra il letto ed il fornello! Tu a ves si*

GIORGETTA

*rit:*..... *rall.* *a Tempo*

*vi sto la mia stanza, un tempo! Non lo sai?*

La FRUGOLA

*Dove a bi ta vi?*

LUIGI

(avanzando d'improvviso)

*rit:*..... *rall.* *a Tempo*

*Belle a Tempo*

*mf deciso*

*m.s.* \*

*Red.* \*

GIORGETTA

*Lu i gi lo co nosce! Come me.....*

LUIGI

*vil le! Anchio ci son na to!*

*p* *p* *3*

GIORGETTA

Come me, l'ha nel san-gue!

Bi-

LUIGI

Non ci si può stac - ca - re!

50

*espressivo**rubando**mf**p*

GIORGETTA

-sogna aver pro - va - to!

Belle-ville è il nostro

*p*

GIORGETTA

*sostenuto*

suo - lo il no - stro mon - do!..... Noi non pos - sia - mo vi - ve - re sul -

*sostenuto**cres.**pp*

Red.

\*

GIORGETTA

*pp*

*Red.*

*\**

*rall:.....*

GIORGETTA

*rall:.....*

*Red.*

*\**

GIORGETTA

*a Tempo*

*mf*

*Red.*

*v*

*\**

LUIGI

*a Tempo*

GIORGETTA

Meno

LUIGI Almat - ti - no, il la - vo - ro che ci a - spet - ta. Al - la

mi - glia!

*espress.*

Meno

GIORGETTA

se - ra, i ri - torni in co - mi - ti - va.... Bot - te - ghe che s'ac -

*pp*

GIORGETTA

\_ cen - do - no di lu - cie di lu - sin - ghe, vet - tu - re che s'in -

GIORGETTA

*rit.*

\_ cro - ciano, do - me - ni - che chias - so - se.....

cu cu

*rit.*

pic-co-le gi-te in due al bo-sco di Bou-logne!.....

*a Tempo*

*P dolce*

GIORGETTA

Bal-li all'a-per-to, in-ti-mita a-mo-ro-se!?!.....

*poco rall.....*

*p*

*poco rall.....*

**Moderatamente**

GIORGETTA  
*con grande intensità*

È dif-fi-ci-le di-re co-sa si-a que-

**52** Moderatamente

*pp*

*m.d.*

*cres:.....*

GIORGETTA

-st'an-sia, que-sta stra-na no-stal-gi-a.....

*allarg.*

*opp. ten.*

*cres. molto*

*allarg.*

*cres. molto*

*Ped.*

GIORGETTA

Andante con moto ♩=120  
*con entusiasmo*

LUIGI

Ma chi la - scia il sob - bor - - go

53

Andante con moto ♩=120  
*con fuoco*

Ma chi la - scia il sob -

ff m.s. p

GIORGETTA

*sost<sup>o</sup>*

LUIGI

vuol..... tor - na - - re,

e chi ri -

- bor - go vuol tor - na - - re,

*sost<sup>o</sup>* e chi ri -

3 3 3 5

GIORGETTA

*rubando*

*rall:.....*

LUIGI

- tor - na, chi ri - tor - na

non si può stac - ca - - re.

- tor - na, chi ri - tor - na

non si può stac - ca - - re.

mf p



a Tempo  
GIORGETTA  
*con moto*

LUIGI C'è là in fon - do Pa - ri - gi che..... ci

C'è là in fon - do Pa - ri - gi che ci

a Tempo  
*con moto*

GIORGETTA

*allarg.*

LUIGI gri - da con mille vo - ci lie - te il

gri - da con mille vo - ci lie - te il

*allarg.*

*rall:*..... a Tempo  
GIORGETTA  
*deciso*

Molto sostenuto

LUIGI SUO fascino immor - tal! (rimangono come in estasi)

suo fascino immor - tal!

*rall:*..... a Tempo

**54** Molto sostenuto

A - des - so ti ca - pi - sco:

La FRUGOLA

qui la vi - ta è di - ver - sa....

LUIGI

II TALPA (a Luigi) Io re - sto:

Ses'andasse a man - giare? Che ne di - ci?

LUIGI *rall. e calando sempre*.....

ho da par - la - re col padrone.

II TALPA *rall. e calando sempre*.....

Quando è co...

La FRUGOLA

Mosso

Miei vec - chi, buo - na

II TALPA

- si, a do - ma - ni.

Mosso

*p*

La FRUGOLA

(si avvia col Talpa a braccetto e allontanandosi: le loro voci si perdono)  
(mormorando)

not - tel Ho sognatouna ca - setta.....

II TALPA

Ho sognatouna ca - setta.....

55

*pp*

La FRUGOLA

..... con un pic - co - lo or - ti - cel - lo..... Quat - tro mu - ri, stret - ta

II TALPA

..... con un pic - co - lo or - ti - cel - lo..... Quat - tro mu - ri, stret - ta

*cedendo un poco*

II TALPA stretta,..... e due pi-ni per om-brel-lo. Il mio vecchio steso al

stretta,..... e due pi-ni per om-brel-lo. Il mio vecchio steso al *cedendo un poco*

*a Tempo*

La FRUGOLA

II TALPA sole, ai miei piedi Ca-po-ra-le, e aspettar co-sì la

sole, ai miei piedi Ca-po-ra-le, e aspettar co-sì la

*a Tempo*

La FRUGOLA

(lontani.....)

II TALPA morte che è ri-medio d'ogni ma-le!

ob. morte che è ri-medio d'ogni ma-le!

*pp* *pp* *ppp*

Andante moderato  
(un po' meno del I.º Tempo)

VOCE DI SOPRANINO (interna)

Ah!..... Ah!.....

Andante moderato  
56 (un po' meno del I.º Tempo)

pp

VOCE DI SOPRANINO

Ah!.....

VOCE DI TENORINO (interna)

(lontano)

La la la la la la la la la la

pp

VOCE DI TENORINO

la la la la.....

(suono prolungato di sirena di rimorchiatore  
lontanissimo)

rall.

ppp

VUOTA

## Lo stesso movimento ♩ = 52

GIORGETTA

(Luigi s'avvicina a Giorgetta che con un gesto lo ferma)

(con ardore, ma somnessa)

O Lui - gi! Lu.

## Lo stesso movimento ♩ = 52

57 *p*

GIORGETTA

*pp*

- i - gi! Bada a te! Può sa - lir fra un momen - to! Resta pur

GIORGETTA

LUIGI là, lonta - no!

*p*

58 Perchè dunque in a - sprisci il tormen - to? Perchè mi

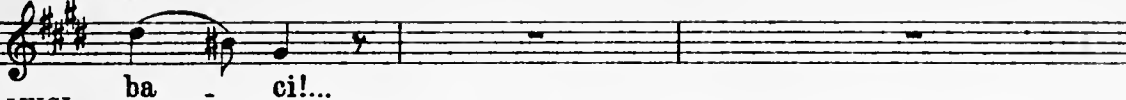
GIORGETTA

LUIGI Vibrotutta se penso a ierse - ra, all'ar - dor dei tuoi

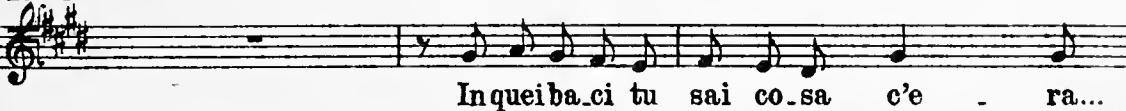
chia - mi in va - no?

*pp*

GIORGETTA



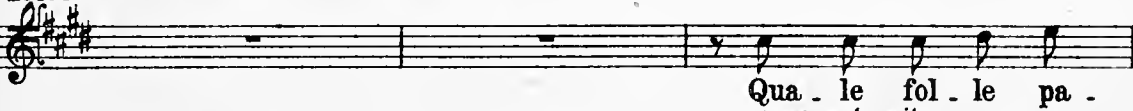
LUIGI



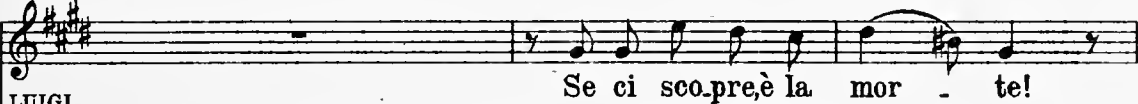
GIORGETTA



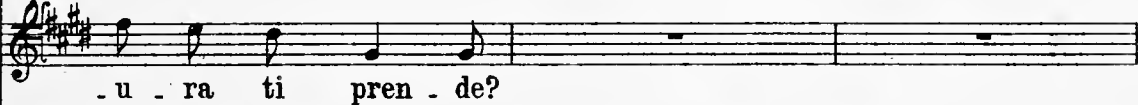
LUIGI

*come un tremolo**3 3 3 3 3**pp*

GIORGETTA



LUIGI



LUIGI *Sostenendo*  
(scattando)

a Tempo

Pre-fe-ri-sco mo-rire, alla sor-te..... cheti tiene le-ga-ta!

59

*Sostenendo*

Ob.

a Tempo

*mf*

*p*

*ff*

GIORGETTA

Ah! se fos-si mo-so-li, lon-ta-ni... E

LUIGI

E sem-pre u-ni-ti!...

GIORGETTA

*rall:*.....a Tempo

sem-pre in na-mo-ra-ti!... Dim-mi.... che non mi man-chi!...

LUIGI

(facendo per correre a lei)

Mai!...

*rall:*.....a Tempo

*p*



GIORGETTA

(paurosa)

(Apparisce Michele dalla stiva)

Sta'at\_tento!

LUIGI

Lo stesso movimento

Padrone, v'ho aspet-

Co.me? Non sei an\_da\_to?...

60 Lo stesso movimento

LUIGI

ta\_to, perchè vo-le-vo dir-vi quattropa-ro-le so-le: in-tanto ringra-

LUIGI

ziar-vi d'aver-mi te-nu-to... Poi vo-le-vo pre-gar-vi, se lo po-te-te

LUIGI

fa - re, di portarmi a Rou. en e là farmi sbar - ca - re...

MICHELE

A Rou.

MICHELE

- en? Ma sei matto? Là non c'è che mise - ria: ti tro - ve - re - sti

LUIGI

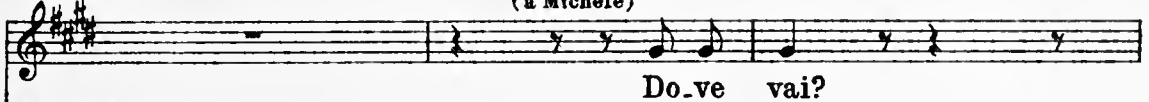
Stabe - ne. Al - lo - ra re - sto.

MICHELE

peggio. (Michele si avvia verso la cabina.)

GIORGETTA

(a Michele)



MICHELE

A prepararei

61

*dim:.....*

LUIGI

*rall.*

MICHELE

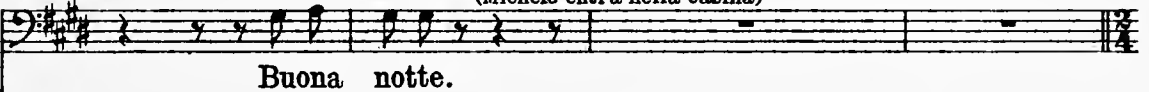
lu - mi.

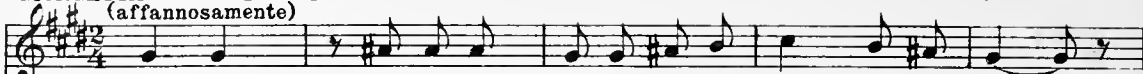
*.....molto.....rit.**rall.*

MICHELE

*rit.* a Tempo

(Michele entra nella cabina)

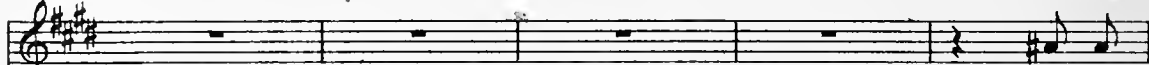
*rit.* a Tempo

Allegro moderato  $\text{♩} = 144$ GIORGETTA *ma un po' agitato*  
(affannosamente)

Dim. mi: perchè gli hai chiesto di sbar-car-tia Rou-en?.....

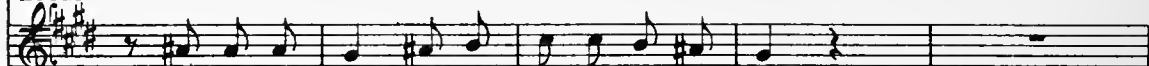
62 Allegro moderato  $\text{♩} = 144$   
*ma un po' agitato*

GIORGETTA



Hai ra-

LUIGI



Perchè non pos-so di-vi-der-ti con lui!...

GIORGETTA



-gio-ne: è un tor-men-to. Anch'io ne son pre-sa, an-

GIORGETTA



-ch'i-o la sento ben più for-te di te que-sta ca-te-na!

## GIORGETTA

63 *lamentoso*

Hai ra - gio - ne: è un tor - men - to, è un'an -

## GIORGETTA

- go - scia, u - na pe - na; ma quan - do tu mi

*cresc.*

*p*

## GIORGETTA

pren - di, è pur gran - de, è pur gran - de il com - pen - so!

*mf*

## LUIGI

Par di ru - ba - re in - sie - me qual - che co - sa alla vi - ta!

*f* *pp*

## GIORGETTA

Lavol - tà è più in - ten - sa!

**64**

## LUIGI

*cantando* È la gio - ia ra - pi - ta fra spasimi e pa -

## GIORGETTA

*rit.* a Tempo

In u - na stret - ta an - sio - sa...

LUIGI

- u - re..... a Tempo

## LUIGI

*poco rit.*

Fra grida sof - fo - ca - - - - to..... E

*poco rit.*

*P dolce*

a Tempo  
GIORGETTA

E pa - ro - - le som - mes - -

LUIGI

ba - ci senza fi - ne!...

a Tempo

GIORGETTA

*allarg.*

a Tempo

- se...

Giura - men - tie pro -

LUIGI

65

E ba - ci sen - za fi - ne!...

*allarg.*

a Tempo

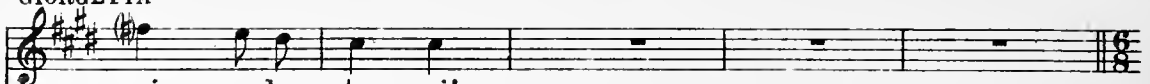
GIORGETTA

LUIGI mes - se...

Noi so - li, vi - a,

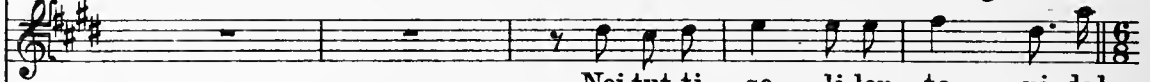
D'es - ser so - li no - i...

GIORGETTA



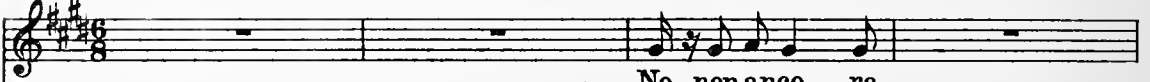
vi - a, lon - ta - ni!...

LUIGI

Noi tut.ti so - li, lon - ta - ni dal  
*allarg. col canto*

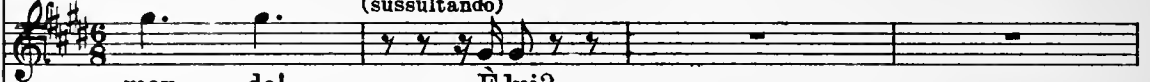
## I. Tempo

GIORGETTA



No, non anco - ra...

LUIGI

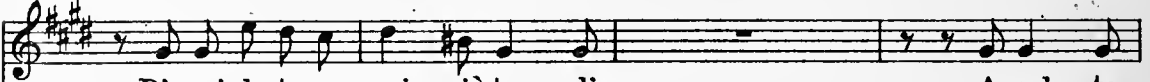


mon - do!..... È lui?

## 66 I. Tempo



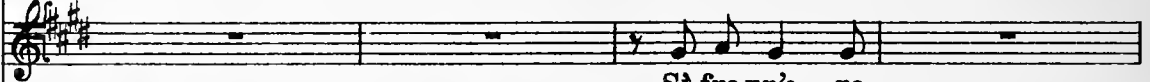
GIORGETTA



Dimmi che torne - rai più tar - di...

Ascol - ta:

LUIGI



Sì, fra un'o - ra...





GIORGETTA

co-me ie-ri la-sce-rò la-passe-rel-la. So-no io che la

GIORGETTA

*poco rit.* a Tempo

tol - go..... Hai le scar-pe di cor - da?

*poco rit.* a Tempo

GIORGETTA

*poco rall.**Un poco meno*

Si... il fiammi-fe-ro ac.

Si... Failo stesso se-gna-le? *Un poco meno*

67 *poco rall.* *pp* *pp* *p*

GIORGETTA

-ce-so! Come tre-ma-va sul braccio mio te-so la pic-co-la fiam.

GIORGETTA

*poco rall.*

- mel - la! Mi pa - re - va d'ac - cen - de - re u - na stel - la,

*ppp* *pp dolce* *poco rall.*

GIORGETTA

*rall.*

fiamma del no - stro a - mo - re, stel - la sen - za tra -

*rall.*

GIORGETTA

All.<sup>o</sup> moderato ♩ = 152

- mon - to!...

LUIGI *Sost.*

**68** All.<sup>o</sup> moderato ♩ = 152 *f* Io vo - glio la tua

*p* *appassionato*

GIORGETTA

*poco rit.*

*a Tempo*

Dunque anche tu lo

LUIGI

boc - ca, vo - glio le tue ca - rez - ze!

*poco rit.* *dolce* *a Tempo*

GIORGETTA

rall:.....

sen - ti folle il de - si - de - rio!

LUIGI

Fol - le di ge - lo -

69

rall:.....

LUIGI ..... *Andante mosso moderatamente* ♩ : 116  
*con passione*

- si - a! Vor - rei te - ner - ti stret - ta

*Andante mosso moderatamente* ♩ : 116

LUIGI

come u - na co - sa mi - a! Vor - rei non più sof -

LUIGI

*con calore*

*cantando*

\_frir, non più sof\_frir che un al - tro ti toc\_cas - se, e, per sot -

*p*

*con calore*

LUIGI

*sostenendo*

\_trar\_re a tut\_ti il cor\_po tuo di - vi - no, io te lo

*sostenendo*

*cres.*

LUIGI

*Sostenendo*

(Giorgetta cerca

giu - ro, lo giu - ro, non tre - mo..... a vi\_brare il col -

**70** *Sostenendo*

*f*

frenare Luigi e impaurita lo allontana guardando verso la cabina)

*allargando molto*

*mordente rapido*

LUIGI

\_tel - lo,..... e con gocce di san - gue..... fabbricarti un gio\_iel - lo!

*allargando molto*

*ff*

*Red.*

musical score for the first system, featuring a piano accompaniment with triplets and tremolos. The right hand has a tremolo marked "(tremolo)" and a measure rest marked "m.s.". The left hand has a measure rest marked with an asterisk "\*".

musical score for the second system, continuing the piano accompaniment with triplets. The right hand has a measure rest marked "p.". The left hand has a measure rest marked with a tilde "~".

musical score for the third system, starting with measure 71, marked "sostenuto" and "p espressivo". It includes markings for "rall." and "rall.:.....".

musical score for the fourth system, marked "sempre" and "ppp". It includes markings for "mp" and "ppp".

GIORGETTA (si passa penosamente una mano sulla fronte)

(sospirando)

Come è dif - fi - ci - le es - ser fe -

musical score for the fifth system, featuring a vocal line and piano accompaniment. The piano accompaniment includes markings for "ppp" and "ppp".

Andante molto moderato  $\text{♩} = 46$   
GIORGETTA

- li - ci l...

MICHELE (recando i fanali accesi, viene dalla cabina)

72

Perchè non vai a

Andante molto moderato  $\text{♩} = 46$

*p*

*legato*

GIORGETTA

E tu?

MICHELE

let - to?

No, non an - co - ra...

*mf*

*pp*

GIORGETTA

*poco rit.*

Penso che hai fatto be - ne a tratte - nerlo.

MICHELE

Chi

*poco rit.*

*p*

a Tempo

GIORGETTA

Lui - gi.

MICHELE

mai? Forse ho fat-to ma - le. Baste-

a Tempo

*dolce e legato**pp*

GIORGETTA

Il

MICHELE

-ranno due uomini: non c'è mol - to la - vo - ro.

*sensibile**dim.*

GIORGETTA

Tin - ca lo po-tresti li - cen - zia - re... be-ve sem-pre...

*pp*

MICHELE

*affrett.*

Subri - a - ca per calmare i suoi do - lo - ri. Ha per moglie una ba...

**73**

*ppp* *affrett.*

GIORGETTA *rall:*..... **a Tempo** *sostenuto*

(Giorgetta appare turbata e nervosa)

Son tut - te queste

MICHELE

-gascia! Be - ve per non uc - ciderla... Che hai?

*a Tempo* *sostenuto*

*f* *rall:*..... *ff* *p*

GIORGETTA

sto - rie... che a me non in - te - res - sa - no...

*rall.*

**a Tempo ma sostenendo**  
(avvicinandosi a Giorgetta con commozione)

MICHELE

*dolcemente triste*

**74** *a Tempo ma sostenendo*

Per - chè,..... per - - chè non m'a - mi

*p* *dolcemente* *legato*

*Red.* \* *Red.* \*



GIORGETTA

(con freddezza)

MICHELE *p.* *p.* *p.* Ti sba - gli; t'a - mo...  
 più?..... Per - chè?...

*mf* *dim.*

GIORGETTA

(come per troncare il discorso)

Tu sei buo - no e o - ne - sto... O - ra an - diamo a dor -

*p* *pp*

GIORGETTA

*affrettando*

*p* *cres. e affrett...*

- mi - re... Lo sai perchè non dormo... E poi... là dentro

MICHELE (fissandola) *pp*

Tu non dor - mi!

GIORGETTA

*rall.* *dim. e rall.*

soffo - co... Non pos - so! non pos - so!

*dim. e rall.*

84 a Tempo ma sostenendo

MICHELE dolce

O - - ra le not - ti son tan - to fre - sche... E

**75** a Tempo ma sostenendo  
dolce

*pp*

Ed. \* Ed. \*

MICHELE

l'an - no scor - so là in quel ne - ro gu - scio e - ra - vamo pur

*rit.*

*rit.*

Ed.

a Tempo ma più sostenuto

GIORGETTA

(sconvolta)

Il no - stro

MICHELE

tre... c'e - ra il let - tuc - cio del no - stro bim - bo...

a Tempo ma più sostenuto

*dim.*

Ed. \*

*Agitando un poco*

GIORGETTA

*rall.*

*rit.*

bim - bo! Ta - ci, ta - ci!...

MICHELE

Tu sporge - vi la ma - no e lo cul -

**76** *Agitando un poco*

*p* *rall.* *rit. col canto*

*meno ancora*

MICHELE

*cres.*

- la - vi dol - cemen - te, len - ta - men - te, poi sul braccio

*pp* *cres.*

GIORGETTA

*con affanno*

*rall.*

Ti sup - pli - co, Mi - che - le: non dir nien - te...

MICHELE  
mio t'addormenta - vi....

*f* *rall.* *dim.*

*sostenuto*

MICHELE

E - ra - no se - re come que - ste... Se spi - rava la brez - za,

77

*sostenuto*

*espressivo*

*rall.*

*Lentamente*

MICHELE

*Largo*

vi rac - co - gli - vo in - si - e - me nel ta - bar - ro co - me in u - na ca -

*Lentamente*

*Largo*

*doloroso*

*Ped.*

\*

*pp*

MICHELE

- rez - za... Sen - to sulle mie spal - le le vo - stre te - ste

*poco rit.*  
*piano*

MICHELE

bion - de... Sen - to le vo - stre boc - che vi - ci - no al - la mia

*poco rit.* *ppp*

MICHELE

*rit.* *Andante sostenuto*

boc - ca..... E - ro tanto fe - - li - - ce, ah.....

**78** *Andante sostenuto*

*rit. col canto* *dolce* *p*

MICHELE

*poco allarg.*

tan - - to fe - li - - ce!... O - ra che non c'è

*poco allarg.*

a Tempo

GIORGETTA

Ah! ti sup - pli-co, Mi - che - le, non dir

MICHELE

più, i miei ca - pel - li gri - gi mi sem - brano un in-

a Tempo

*mf*

Red. \* Red. \* Red. \* Red. \* Red. \* Red. \*

allargando a Tempo

GIORGETTA

nien - te! Ah!..... no!

MICHELE

- sul - to alla tua gio - ven - tù! Ah! mi

a Tempo

*allargando* *f*

MICHELE

sem - bra - no un in - sul - to al - la tua gio - ven -

GIORGETTA

*♩. ♩.*

No.... calma-ti, Mi-

MICHELE

79

*♩. ♩.* -tù!.....

*calando*

GIORGETTA

-che - le.... Sono stan - ca... Non reg - go....

GIORGETTA

Vie - ni....

MICHELE (aspro)

Ma non puoi dor-mi - - re! Sai

GIORGETTA

(sorpresa)

GIORGETTA (sorpresa)

MICHELE

Perchè mi di - ci  
be - ne che non de - vi addormentar - - - ti!

*mf*

GIORGETTA

GIORGETTA

que - - - sto?

MICHELE

Non so be - - - ne... Ma

*dim.*

MICHELE

MICHELE

so che è mol - to tem - - po che non

*calando*

MICHELE

(cerca di attirare Giorgetta vicino a sè)

MICHELE (cerca di attirare Giorgetta vicino a sè)

dor - mi!

*2*



Andante moderato  $\text{♩} = 46$  *poco rit.*

MICHELE

(con intensa emozione)

80

Andante moderato  $\text{♩} = 46$

*poco rit.*

*p*

Resta vi-cino a me! Non ti ri-

MICHELE

- cor - di... al - tre not - ti, al - tri cie - lied al - tre

Ob. *dolce*

MICHELE *cres. e allarg.*

lu - ne?..... Perchè chiudi il tuo cuo - re?..... Ti rammenti le

*cres. e allarg.*

*all.*

MICHELE

o-re che volavan via su questa bar - ca tra-sci-na - te dall'on - da?...

*p*

GIORGETTA

Non ri - corda - re.... Oggiè malin - co-ni - a....

MICHELE

Ah! Ri-

81

*f* *p*

MICHELE

*sostenendo* *rall.* *rit.*

- tor - na, ritor - na co - meal - lo - ra, ritor - na anco - ra

*sostenendo* *rall.* *rit.*

MICHELE

mi - a! quan - do tu m'a - ma - vi e arden - te -

82 dolce

*p*

MICHELE *poco allarg.*

- men - te mi cerca - vie mi ha - cia - vi... quan - do tu m'a -

*poco rit.*

Corno e Cl<sup>o</sup>

*poco allarg.*

*poco rit.*

*m.d.*

MICHELE

- ma - vi!... *rit.* Resta vicino a me!..... La not - te è

C. Ingl. ed Arpa

*rit.*

*mf*

*f* *cres. ancora*

*m.d.*

GIORGETTA

(conciante)

Che vuoi! S'in-

MICHELE

bel - la!.....

83

GIORGETTA

*poco rit.*

- vec - chia! Non son più la stessa. Tu pu - re sei cambiato.... Dif-

GIORGETTA

*rall.*

(Da una chiesa lontana giungono i rintocchi delle ore)

- fi - di... Ma che credi?...

MICHELE

Non lo so nemmeno io!

(Campana)

GIORGETTA

Buona not-te, Miche-le... Ca-sco dal sonno...

MICHELE

E al-

MICHELE

(Giorgetta entra nella cabina)

(quasi parlato)

- lora va pure; ti raggiungo.... Sgual-

*perdendosi* *morendo*

Lento molto ♩=44

(dispone i fanali rosso, verde e bianco, ai posti fissati sul barcone)

*rall:*.....

MICHELE

- dri-na!

84 Lento molto ♩=44

*ppp* *rall:*.....

**Allegretto moderato**

Soprano (sulla strada due ombre di amanti che passano)

E ba - ci di ru - gia - da

Tenore

Boc - ca di ro - sa fre - sca.... 0

**Allegretto moderato**

*pp*

**Lento, più sostenuto**

Sop.

0 pro - fu - ma - ta se - ra....

Ten.

lab - bra pro - fu - ma - te....

*ppp*

Sop.  
C'è la lu - na.... A do -

Ten.  
la lu - na che ci spi - a....

Sop. *poco rit.*  
- ma - ni, mio a - mo - re....

Ten.  
Do - ma - ni, a - man - te mi - a!...

*poco rit.*

*poco rit.*

Sop. *(lontani)* *rall.* *rit.*  
*A do - ma - ni, mio amo - re....*

Ten. *Do - mani, amante mi - a!*

*rall.* *rit.*  
*ppp*

*rall.* *rit.*

85

(una cornetta lontana suona il silenzio da una caserma)

*sostenuto*

*rall.* *perdendosi*



(lenta mente, cautamente, si avvicina alla cabina. Tende l'orecchio. Dice:)

MICHELE

Andante grave ♩ = 54

86 *allargando*

*pp* *p* *mf* *pp* *pp*

Andante grave ♩ = 54 *misterioso*

Nul la! Si

(strisciando verso la parete e spiando nell'interno)

MICHELE

lenzio! E là! Nons'è spogliata.. non

*p*

(con un brivido)

(Risalendo, cupo, tutto chiuso nel

MICHELE

dor - me.. A - spetta.. Chi? Che co - sa a - spet - ta?

*dim.* *p*

suo dubbio)

MICHELE

Chi? chi? ..For - se il mio son - no!

*pp* *pp*

(dal centro del barcone)

MICHELE *con dolore*

Chi l'ha tra - sforma - ta? Qual om - bra ma - le - det - ta è di -

*Sostenendo*

*P dolente, espressivo*

MICHELE

-sce - sa fra no - i? Chi l'ha in - si - dia - ta? Il

*rall.* (E riandando col pensiero ai suoi uomini:)

*p* *pp* *rall.*

MICHELE *Meno*

Tal - pa?. Troppo vecchio! Il Tin - ca for - se? No..

*espressivo*

*P come da lontano*

*pp*

MICHELE *quasi a piacere*

no.. non pen - sa.. be - ve. E dun - que chi?

*col canto* (breve pausa)

(breve pausa)

MICHELE *3f*

Lu - gi.. no.. se proprio questa se - ra vo - le - va ab - ban - do - nar - mi..

87

*f* *pp*

MICHELE

em ha fatto preghiera di sbarcarlo a Rou - en!.. Ma chi dunque? Chi dunque? Chi sa..

*mf* *f*

MICHELE

-rà? Squarcia - re le te - nebre!.. Ve - de - re! E serrar - lo co - si, fra le mie

*p*

MICHELE

ma - - ni! E gri - dar - gli: Sei tu!..... Sei tu!

*p cresc.*

MICHELE

E gri - dar - gli: Sei tu!..... Sei tu!

MICHELE

Il tuo vol - to li - - vi - do, sor - ri -

*mf incalzando e cresc:.....*

vlll

MICHELE

- de - va al la mia pe - - na! Sei tu! Sei tu!

*f.....* *p cresc:.....*

MICHELE

Su! su! su! Di -

*I. Tempo, ma meno grave*

MICHELE

- vi - di con me que - sta ca -

88 *I. Tempo, ma meno grave*

MICHELE

- te - - - na!... Ac -

## MICHELE

cu - - muna la tua con la mia

## MICHELE

sor - - te...

## MICHELE

giù in - siem nel gor - go più pro -

## MICHELE

- fon - - do!.. Di -

MICHELE

89 -vi - - - di con me que - sta ca -

*cresc.*  
*p*

MICHELE

-te - na!.. Ac - cu - - mu - na la

*cresc.*  
*f sostenendo*

MICHELE

tua con la mia sor - - te... La

*ff*

MICHELE

pa - ce è nel - la mor - - te!

(s'accascia sfibrato: la notte è buia.)

*affrett.* *allarg.* *affrett.* *allarg.* *(lunga)*

*fff*

## Allegro vivo agitato ♩ = 208

Michele leva di tasca la pipa e l'accende.....

90

.....Dopo qualche momento, Luigi, che stava in attesa del segnalé sulla banchina,.....

.....attraversa di corsa la passerella e balza sul barcone.....



.....Michele vede l'ombra, sussulta e si mette in agguato;.....

..... riconosce Luigi.....

MICHELE

..... di colpo si precipita e lo afferra alla gola:

LUIGI (dibattendosi)  
Sanguedi Dio! Son pre-so!

MICHELE  
colto! Non gri-da-re! Che ve-

LUIGI  
Non è

MICHELE  
-ni -vi a cer-ca - re? Vo - le - vi la tua a - man - te?

LUIGI  
ve - ro! Non è ve - ro!

MICHELE  
Men - ti - sci! Con - fes - sa, con - fes - sa! Vo -

LUIGI

(tirando fuori il coltello)

Ah! per dio!

MICHELE

(afferrando il braccio di Luigi e forzandolo a lasciare il coltello:)

\_le\_vi la tua a\_man - te? Giù il col\_tel - lo!

93

*mf*

MICHELE

Non mi sfug-gi, ca - na - glia! A - ni - ma di for - za - to!...

*ores.*

MICHELE

*Un poco meno*

Ver - me! Vo\_le\_vi anda - re giù, a Rou - en, non è

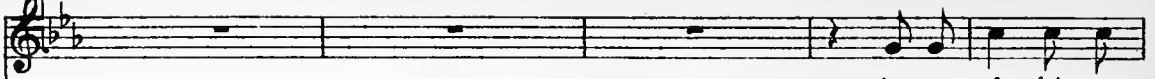
Archi

*f* *p*

*Un poco meno (ben ritmato e marcato)*

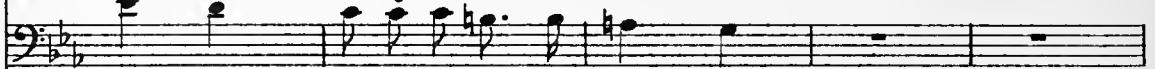
*f* *p*

LUIGI



Assas\_sino! Assas\_

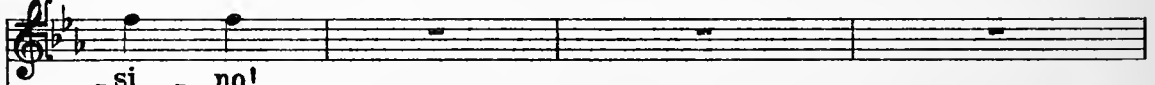
MICHELE



ve - ro? Mor - to ci andrai, nel fiu - me!

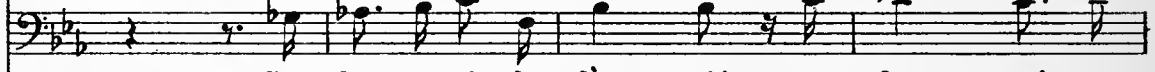


LUIGI



\_si - no!

MICHELE

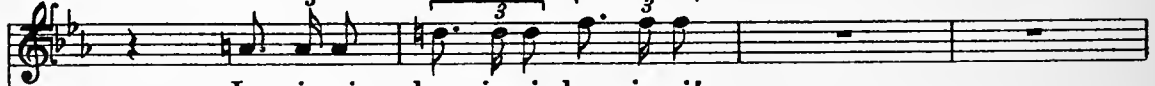


Con - fes - sa - mi che l'a - mi! con - fes - sa! con -

94

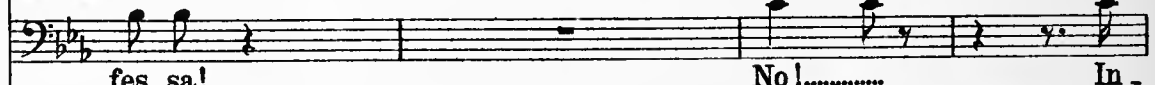


LUIGI



Lasciami, la\_sciami, la\_sciami!

MICHELE



\_fes - sa!

No!.....

In -



MICHELE

Musical score for Michele's first vocal line and piano accompaniment. The vocal line is in bass clef with a key signature of two flats. The lyrics are: *\_fa\_me! in\_fa\_mi!..... Se confes\_si, ti la\_scio!*. The piano accompaniment consists of a right-hand part with chords and a left-hand part with a melodic line. Dynamics include *p* and *cres.*.

LUIGI

(con voce fioca)

Musical score for Luigi's vocal line in treble clef. The lyrics are: *Si.... Si.... l'a\_mo!*. The notation includes rests and notes with a dynamic of *p*.

MICHELE

Musical score for Michele's second vocal line in bass clef. The lyrics are: *Ri\_pe\_ti! Ri\_pe\_ti!*. The notation includes rests and notes with a dynamic of *p*.

95

Musical score for piano accompaniment starting at measure 95. The right-hand part features chords and a melodic line with dynamics *f*, *p*, and *pp*. The left-hand part has a melodic line with dynamics *p* and *pp*.

LUIGI

(come un gemito)

Musical score for Luigi's second vocal line in treble clef. The lyrics are: *L'a\_mo!*. The notation includes notes with a dynamic of *p*.

MICHELE

Musical score for Michele's third vocal line in bass clef. The lyrics are: *Ri\_pe\_ti! Ri\_pe\_ti! Ri\_*. The notation includes rests and notes with a dynamic of *p*.

Musical score for piano accompaniment at the end of the page. The right-hand part features chords and a melodic line with dynamics *p* and *pp*. The left-hand part has a melodic line with dynamics *p* and *pp*.

LUIGI

(più debole ancora)

Musical staff for Luigi with lyrics: L'a - mo!

MICHELE

Musical staff for Michele with lyrics: -pe - ti! An - co - ra!

Piano accompaniment for the first system, including dynamics: *f*, *p*, *cresc.*, *rall.*, *p*, *dim. stent.*

GIORGETTA *Meno*

*sostenendo molto*

(dalla cabina)

Musical staff for Giorgetta with lyrics: Michele! Mi -

LUIGI

(rantolando)

*decrescendo*

(resta aggrappato a Michele in una suprema contorsione di morte)

Musical staff for Luigi with lyrics: L'a - mo... Ah!.....

96

*Meno*

*sostenendo molto*

Piano accompaniment for the second system, including dynamics: *pp*, *pp espress.*

(apre la porta della cabina)

GIORGETTA

*a mezza voce*

*rall.*.....

Musical staff for Giorgetta with lyrics: - chele! Ho pa - u - ra, Mi - chele...

MICHELE

(sentendo la voce di Giorgetta, rapidamente ravvolge nel tabarro il cadavere di Luigi aggrappato a lui, e si siede)

Musical staff for Michele

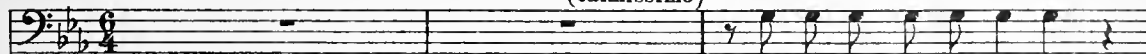
Piano accompaniment for the third system, including dynamics: *legato*, *ppp*, *lunga*, *rall.*.....

(s'avvicina lentamente a Michele, guardando  
intorno con ansia)

MICHELE

Andante sost.<sup>to</sup>  $\text{♩} = 50$ 

(calmissimo)

*senza affrettare*

97

A - ve - vo ben ragio - ne:

Andante sost.<sup>to</sup>  $\text{♩} = 50$ 

GIORGETTA

*sostenendo**rall.*

Son pre - sa dal ri - mor - so d'a - ver - ti da - to

MICHELE

non do - ve - vi dor - mi - re....

*sostenendo**rall.*

GIORGETTA

a Tempo, *sostenendo*

pe - na...

MICHELE

Non è nul - la... i tuoi ner - vi...

a Tempo, *sostenendo*

GIORGETTA

Ec-co... è que-sto... hai ra-gio-ne... Dimmi che mi per-

*p*

GIORGETTA

(insinuante)

*rall.*

-do - ni... Non mi vuoi più vi - ci - na?..

*espressivo*

*p*

*rall.*

GIORGETTA *a Tempo*  
*ma sostenendo*

*rall. ....*  
*dolcemente ten.*

MICHELE (terribile)

*rall.*

Si, vi - ci - na, vi - ci - na...

Do - ve? Nel mio ta - bar - ro?

98

*a Tempo*  
*ma sostenendo*

*rall.*

*rall. col canto.....*

*pp*

GIORGETTA

*a Tempo*

Si... Mi di-cevi un tem - po: "Tut-ti quan - ti

*rall. sempre.....* *a Tempo*

*ppp*



GIORGETTA

por - tia - mo un ta - bar - ro che a - scon - - de.....

*pp*

GIORGETTA

..... qual - che vol - ta u - na gio - - ia, qual - che vol - ta un do -

*pp*

GIORGETTA

- lo - re...,,

*pp*

MICHELE

99 Qualche vol - ta un de - lit - - to!

*pp*

(Si erge terribile: apre il tabarro - il cadavere di Luigi rotola ai piedi di Giorgetta)

*allargando*

MICHELE

Vie - ni nel mio ta - bar - ro!... Vie - - ni!

*molto cres.*

*f cres.*

*allargando*

Mosso (*selvaggio*) ♩ = 120

GIORGETTA

*grido*

(gridando disperatamente e indietreggiando di terrore)

Ahl.....

MICHELE

(afferra Giorgetta, la trascina e la piega contro il volto dell'amante morto)

Vien!.....

100

Mosso (*selvaggio*) ♩ = 120

*tutta forza*

*poco allargando**poco stringendo*.....

*allarg:*..... *allarg. molto*

8.<sup>a</sup> bassa.....