


Instrument  
Tenor II 

# Missa octo vocum

Nürnberg 1599

Hans Leo Haßler  
(1564 – 1612)

## Kyrie

### Kyrie eleison I

Ky - ri - e e - lei - son, Ky - ri - e e - lei - son, Ky - ri - e e - lei - son, Ky - ri - e e - lei - son, Ky - ri - e e - lei - son.

### Christe eleison *Quatuor vocum (Chorus secundus tacet)*

24

### Kyrie eleison II

Ky - ri - e e - lei - son, Ky - ri - e e - lei - son, Ky - ri - e e - lei - son, Ky - ri - e e - lei - son, Ky - ri - e e - lei - son, Ky - ri - e e - lei - son, Ky - ri - e e - lei - son, Ky - ri - e e - lei - son, Ky - ri - e e - lei - son, Ky - ri - e e - lei - son, Ky - ri - e e - lei - son, Ky - ri - e e - lei - son.

Gegenüber dem Originaldruck des Stimmbuchs (hohe Chiavette) um eine Quarte tiefer transponiert. Bindebögen kennzeichnen Ligaturen des Originaldrucks, Textergänzungen bzw. -vereinheitlichungen wurden ohne Kennzeichnung aus der Ausgabe in den „Denkmälern der deutschen Tonkunst“, Folge 1, Bd. 7 (Leipzig 1902) übernommen.

Wegen der Höhe des damaligen Stimmtones ist die Messe mindestens einen Halbton, besser einen Ganzton über dem heutigen Stimmtone (a<sup>1</sup> = 440 Hz) aufzuführen.

# Gloria

8 Glo - ri - a in ex - cel - sis De - o

6

Et in ter - ra pax ho - mi - ni - bus bo - nae vo - lun - ta - tis. Lau - da - mus

8

11

te, lau - da - mus te. Be - ne - di - ci - mus te. Ad - o - ra - mus

15

19

te. Glo - ri - fi - ca - - - mus te. Gra - ti - as a - gi - mus ti - bi pro

22

25

4

30

- pter ma - gnam glo - ri - am tu - - - am. Do - mi - ne Fi - li u - ni -

32

34

5

40

ge - ni - te Je - su - Chri - ste. Fi - li - us Pa - tris. Qui tol - lis pec -

43

47

ca - ta mun - di, mise - re - re no - bis, mise - re - re no - bis, mi - se - re - re no - bis. Qui tol - lis pec -

50

54

2

ca - ta mun - di, su - sci - pe de - pre - ca - ti - o - nem no - stram. Qui se - des,

58

63

3

3

68

mi - se - re - re no - bis, Tu so - lus Do - mi - nus. Cum san - cto Spi - ri - tu,

71

cum san - cto Spi - ri - tu, in glo - ri - a De - i, Pa - - - tris. A -

80

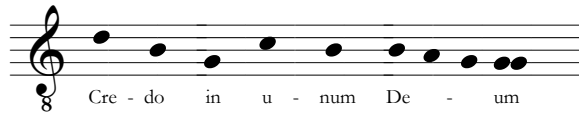
84

men, in glo - ri - a De - i, in glo - ri - a De - i Pa - tris. — A -

87

men, A - - - - - men.

# Credo



Cre - do in u - num De - um



Pa-trem om - ni-po-ten - - - - tem, fac-to - rem cœ - li et ter - ræ,



vi-si-bi-li-um om-ni-um et in-vi-si-bi-li-um. Et in u-num Do-mi-num Je - sum Chri-



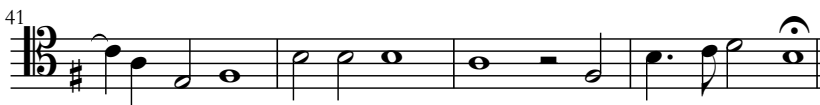
stum, Fi - li-um De-i u-ni-ge-ni - tum. De - um de De - o, lu -



men de lu-mi-ne, De-um verum de De-o ve-ro. Geni-tum, non fac-tum, con-sub - stan-tia-lem Pa-



tri: per quem om-ni-a fac - ta sunt. Qui prop-ter nos ho - mi - nes de-scendit, de-scen-

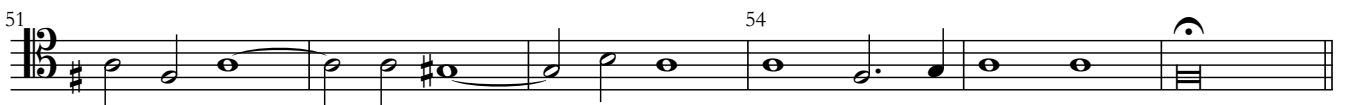


- dit de cœ - lis, de cœ - lis, de cœ - lis.

## Et incarnatus est

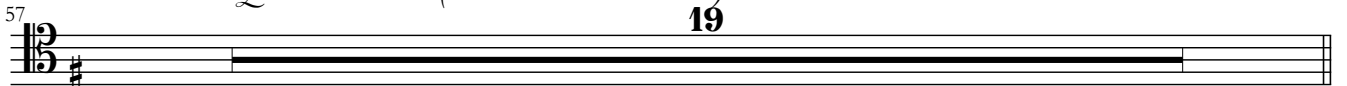


Et in - na - tus est de Spi - ri - tu San - cto ex - Mari -



- a Vir - gi - ne: Et ho - mo fa - - - ctus est.

## Crucifixus *Quatuor vocum (Chorus secundus tacet)*



Et iterum venturus est

76 81

Et i - te - rum ven-tu-rus est, ven-tu-rus est, cum glo-ri-a ju-di - ca - re vi -

83 86 3

voset mor-tu-os: cu-jus re-gni non e - rit fi - - - nis. Qui ex

92 95 3

Pa - tre Fi - li - o - que pro - ce - - - dit.

100 103

Et conglori - fi - ca - tur: qui lo - cu - tus est per Pro-phe - tas. Et

107 109

u - nam san-ctam ca-tho-li - cam, et u - nam san-ctam ca-tho-li - cam et a - po-sto-li - cam ec-cle -

112 115

- si - am. Con-fi - te - or u - num ba - pti - smain re - missi - o - nem pec - ca - to - - -

118 121

rum. Et ex - spe - cto re - sur - re - cti - o - nem mor - tu - o - rum. Et vi - tam ven - tu -

124 128 2

ri sæ - cu - li, et vi - tam ven - tu - ri sæ - cu - li.

134

A - - - men, A - - - men, A - - - men, A - - - men.

# Sanctus

6 9  
San - - - ctus, san - - - ctus Do - mi-nus

11 14  
De-us Sa - ba - oth. Ple - ni sunt cœ - - li et ter - ra

17 20  
glo - ri - a tu - - - a, ple - ni sunt cœ - - li et

23 26 3  
ter - ra glo - ri - a tu - - - a. Ho - san-na

31 34  
in ex - cel - sis, ho - san-na in ex - cel - sis. Be -

38 41  
- ne - di - ctus qui ve - - - nit in

44 47  
no - mi - ne, in no - mi-ne Do - mi-ni, in no -

50 52 3  
- mi - ne Do - mi - ni. Ho - san-na in ex - cel - sis,

59 62  
ho - san-na in ex - cel - sis, ho - san-na in ex - cel -

66  
sis, ho - san-na in ex - cel - - - - sis.

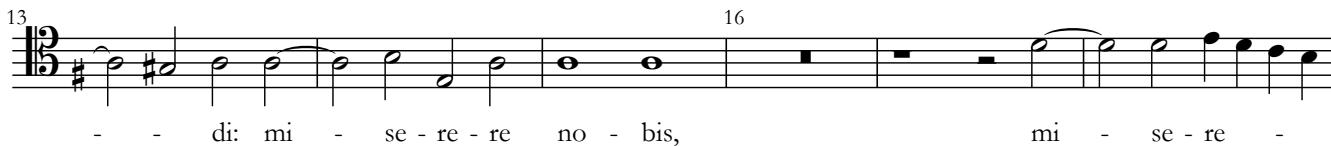
# Agnus Dei

7 10



A - gnus De - i, qui tol - - - lis pec - ca - ta mun - -

13 16



- - di: mi - se - re - re no - bis, mi - se - re -

19 22



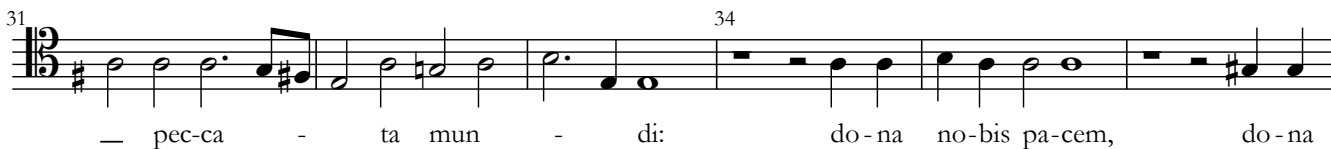
- re no - bis. A - - - gnus De - i, qui tol - lis \_\_\_\_\_ pec -

25 28



ca - ta mun - di, A - gnus De - i, qui tol - lis \_\_\_\_\_

31 34



- pec - ca - ta mun - di: do - na no - bis pa - cem, do - na

37 40



no - bis pa - cem, do - na no - bis pa - cem, do - na no - bis pa - cem, do - na no - bis pa -

43 46



cem, pa - cem, pa - cem, do - na no - bis pa - cem, do - na no -

49



- bis pa - cem, do - na no - bis pa - cem.