

Trio Op.2 n°2

Basse

Hyacinthe JADIN

(1776-1800)

Allegro

1

1

p

7

p

14

f

p

22

29

f

36

p

43

50

57

f

63

p

70

77

f

83

p

1

90

f

98

> > >

106

1
p

113

1

121

p

128

>

135

pp

142

f *p*

148

>

155

>

161

> >

168 *f*

174 *p*

181

188 *f*

194 *p* 1 *p*

Menuet

8

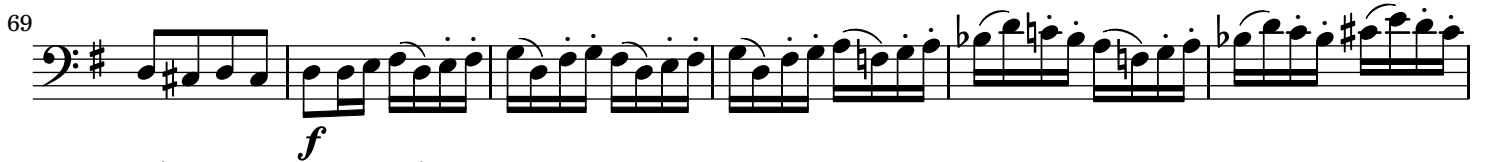
17

25 **Fin**

Mineur 1 *p*

42 **D.C.**

Allegro



110

f

118

126

133

142

p

151

161

171

181

188

193

202