

40 Mus. ph. 33530 / 6

WIEGENLIED

Nun gute Nacht – Es gab so viel zu schauen

⟨VICTOR BLÜTHGEN⟩



Meyer von Bremen

Mit Genehmigung der Photographischen Gesellschaft, Charlottenburg.

VON

PAUL GRAENER

Op. 57 Nr. 6

Hoch

MUSIK-ANTIQUARIAT
M 1.50 DOBLINGER
zuzüglich Teuerungszuschlag
WIEN I, DOROTHEERG. 10

Tief

Eigentum der Verleger für alle Länder

Aufführungsrecht vorbehalten

E. D. BOTE
BERLIN W. 8



E. D. BOTE & G. BOCK
GEGRÜNDET 1838

Grundpreis: M. 1.—
Ed. Bote & G. Bock, Berlin

8-

m
1021
-672
N54
1921



Cläre Dux gewidmet

Wiegenlied

Victor Blüthgen

Paul Graener, Op. 57 Nr. 6

Hoch

Leise bewegt

Singstimme

Klavier

Musical notation for the first system, including vocal line and piano accompaniment.

Nun gu - te Nacht!

Es gab so viel zu schau - en, das

hat dem Kin - de die blau - en Guck - ä u - ge - lein mü - de ge - macht. Nun gu - te

Nacht! Die Blu - men schau - keln im Win - de, sie

schla - fen mit mei - nem Kin - de, es schläft der Son - ne Pracht. Nun gu - te

Nacht! Das Eng - lein hält die Wacht, es regt die Flüg - lein lei - se und

singt ei - ne himm - li - sche Wei - se die gan - - ze Nacht.

Nun gu - te Nacht!

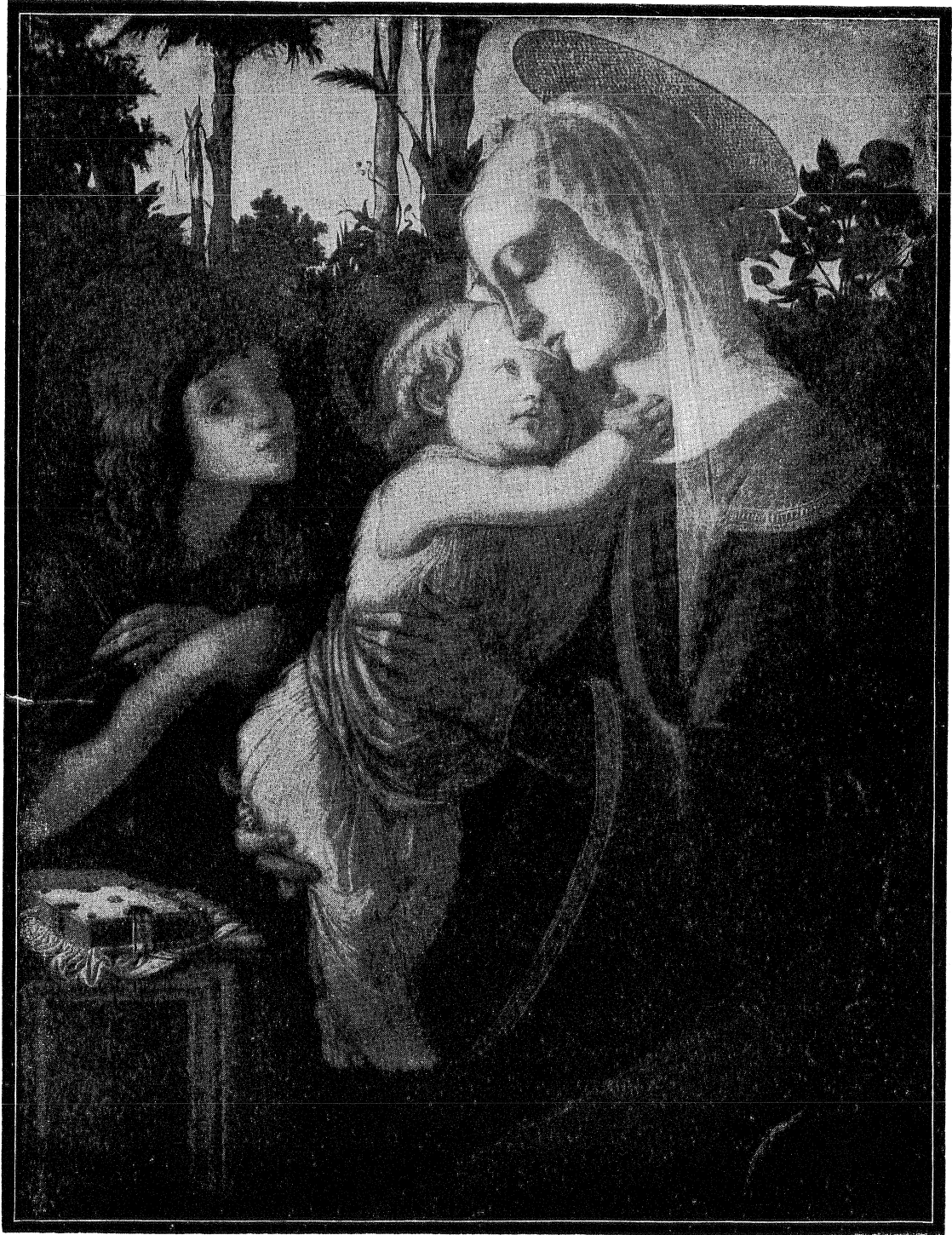
B. & B. 19037

Stich und Druck von C. G. Röder G.m.b.H., Leipzig.

Max Regers größte Kunst zeigt sich in seinen Liedern. Verzeichnis kostenlos

Schlichte Weisen (op. 76). Einzigartige Sammlung von 60 Liederperlen.
 Einzelausgabe: Hoch, mittel, tief je M 1,50. Bänderausgabe (6 Hefte) 1.-4. Heft hoch, mittel, tief je M 4,-
 5. Heft: Aus der Kinderwelt, mittel M 3,-, 6. Heft: 9 Kinderlieder hoch und mittel (original) je M 3,-
 Aus dem überreichen Inhalt: Waldeinsamkeit - Kindes Gebet - Mariä Wiegenlied u. a.

MARIA WIEGENLIED



Mit Genehmigung von FRANZ HANFSTAENDEL, München.

BOTTICELLI, Madonna mit dem Kinde und St. Johann.

MAX REGER

OP. 76 № 52

HOCH (Asdur) M 1,— ♦ MITTEL (Fdur) M 1,— ♦ TIEF (Ddur) M 1,—

FOR GESANG UND LAUTE (E dur)	M 1,—	FÜR DREISTIMMIGEN FRAUENCHOR MIT KLAVIER ODER ORGEL.	M 1,80
FOR GESANG UND ORGEL MIT VIOLINE ODER VIOLONCELL	M 1,50	Partitur M 1,20, Stimmen M —,60	M 1,—
NACH BELIEBEN (F dur)	M 1,50	FÜR KLAVIER (VOM KOMPONISTEN)	M 2,—
FOR GESANG UND ORCHESTER (As dur), Partitur und Stimmen	M 9,—	FÜR KLAVIER, IMPROVISATION VON CL. SCHMALSTICH	M 1,25
FOR GESANG UND ORCHESTER (F dur), Partitur und Stimmen	M 9,—	FÜR VIOLINE UND KLAVIER	M 2,50
FOR ZWEI SINGSTIMMEN (SOPRANE) UND KLAVIER	M 1,25	FÜR SALONORCHESTER	M 2,50
FÜR GEMISCHTEN CHOR, Partitur M 1,—, Stimmen M —,80	M 1,80	FÜR ORCHESTER, Partitur und Stimmen	M 3,—

BIBENTUM DER VERLEGER FÜR ALLE LÄNDER

AUFFÜHRUNGSRECHT VORBEHALTEN ♡ ♡ ♡ ♡

ED. BOTE
BERLIN W. 8



G. BOCK

GEGRÜNDET 1838