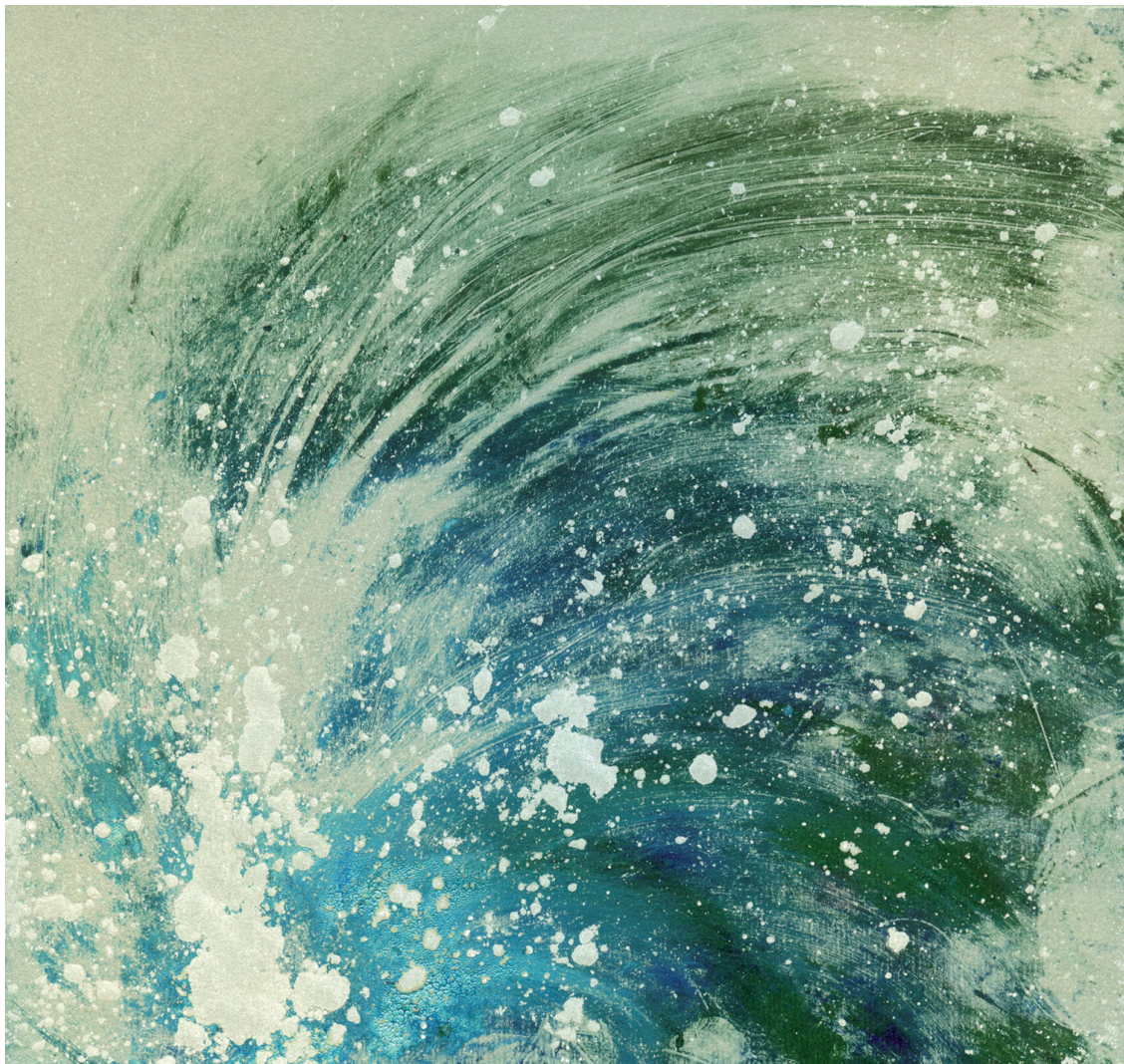


# Studio



Michele Callà



Michele Calla'



*Studio*  
*per piano*



Copyright © Michele Callà, 2010  
Copyright © Edizioni Lente, 2010 


Quest'opera è rilasciata nei termini della licenza  
Creative Commons Attribuzione – Non Commerciale –  
Condividi Allo Stesso Modo 2.5 Italia  
il cui testo è disponibile alla pagina Internet  
<http://creativecommons.org/licenses/by-nc-sa/2.5/it/>

[michele.c@autistici.org](mailto:michele.c@autistici.org)

In copertina: “Acqua”, incisione a monotipo  
di Monica Garofalo

Progetto grafico: Monica Garofalo  
[monica02.grfl@gmail.com](mailto:monica02.grfl@gmail.com)

# Note

Le note dell'accordo sovrapposto da freccia  vanno articolate una alla volta (secondo l'indicazione data dalle notine tra parentesi a fianco la freccia), in modo regolare e senza accento, evitando disegni simmetrici, con la possibilità di ribattere la stessa nota, ma non più di due volte, e con sporadicità di frequenza. Quando non definito, il pedale è da considerarsi tutto abbassato.

Nella seconda parte gli agglomerati di note vanno articolati come nella prima parte, ma con più liberalità; la linea indica l'estensione dell'articolazione.

# Studio

M. Calla'

Pianoforte

(♩ = 60) → (♩) 6" → (♩/♩♩) 11" 8<sup>va</sup>

*ppp* ————— *p* *pp* ————— *mp*

Lead. 1C

3

→ (4") || (6") || (10")

*pp* ————— *mp* *ppp* ————— *mf* *ppp* ————— *sf*

1 3

4

8" → (♩♩♩) 7" 8<sup>va</sup>

*ppp* ————— *mp*

1 3 1 2

6

→ (♩♩♩) 12" → (♩♩♩/♩♩♩) 7"

*pp* ————— *f* *pp*

1 2

8 6" 4"

mf

10 3" 7" 5" 6"

mf

3C

14 4" 9"

f

*in aumento marcato*

ff

16 6" 10" - 15"

fff

l.v.

8<sup>va</sup>

8<sup>vb</sup>

18 8

*f sf violento sf sf sf sf ecc.*

*pp mormorato*

Ped. Ton. .... fino alla fine

24 8

*cresc...*

30 8

*mp pp cresc...*

36 8

*mp cresc...*



42 8

*mf pp*

48 8

*mp dd*

54 8

*marcato*  
*leggero* *cresc...*

60 8

*f pp mf*

66 8

66

Measures 66-71: Treble clef contains a melodic line with slurs and ties. Bass clef contains a bass line with chords and ties. Vertical dashed lines indicate measure boundaries.

72 8

72

Measures 72-77: Treble clef contains a melodic line with slurs and ties. Bass clef contains a bass line with chords and ties. Vertical dashed lines indicate measure boundaries.

78 8

78

*loco* *ova*

*cresc...*

Measures 78-83: Treble clef contains a melodic line with slurs and ties. Bass clef contains a bass line with chords and ties. Vertical dashed lines indicate measure boundaries. Performance markings include *loco*, *ova*, and *cresc...*.

84 8

84

*mp* *mf* *cresc...*

Measures 84-89: Treble clef contains a melodic line with slurs and ties. Bass clef contains a bass line with chords and ties. Vertical dashed lines indicate measure boundaries. Performance markings include *mp*, *mf*, and *cresc...*.

90 8

*f* *dim...* *meno*

96 8

*mp* *p* *leggero* *loco*

102

*pp*

108

114

*ppp*

118

*dim.*

122

126

*pppp*



EL02010

Edizioni Lente 

