

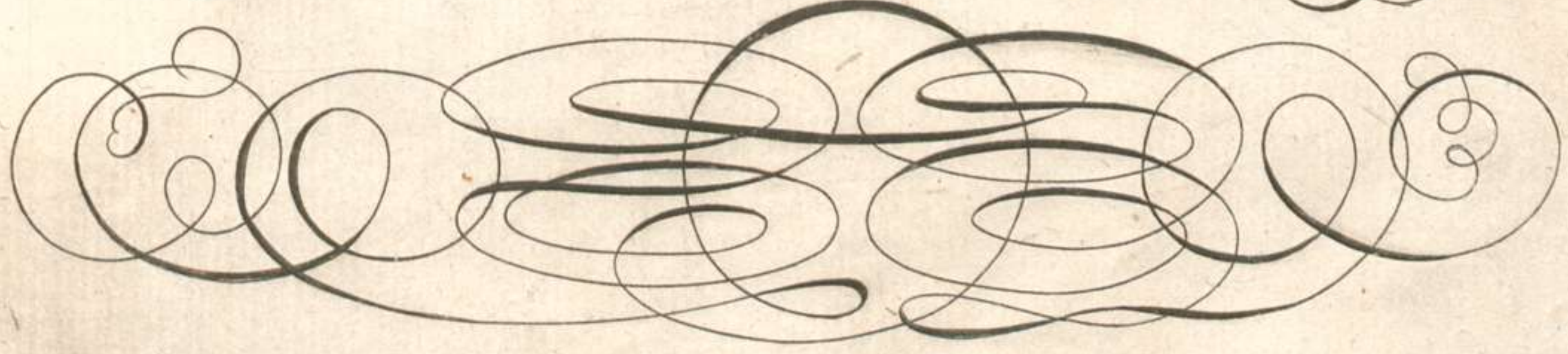
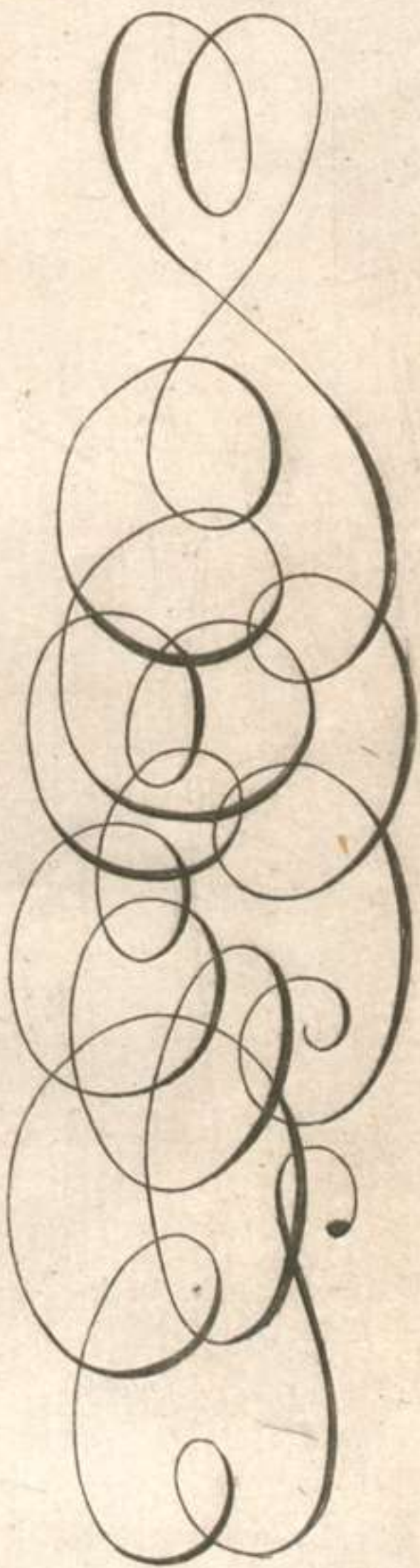
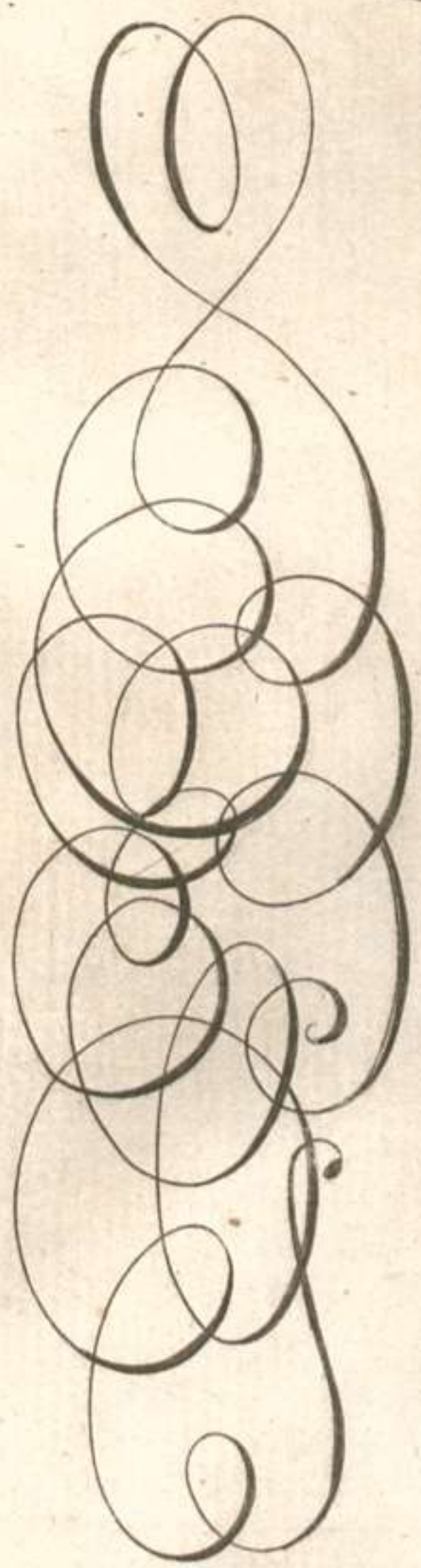
LODI DELLA MUSICA  
A. 3. voci.

Composto da diuersi Ecc.<sup>ti</sup>  
Musici con l'intauolat<sup>o</sup>  
del Cimbalo e Liuto  
Libro Primo.

Raccolto, intagliato et  
stampato da Simone  
Verouis In  
Roma

1595.

Con licentia de Superiori.







LIBRARY OF THE  
MUSEUM OF NATURAL HISTORY

NEW YORK  
1880

NO. 100



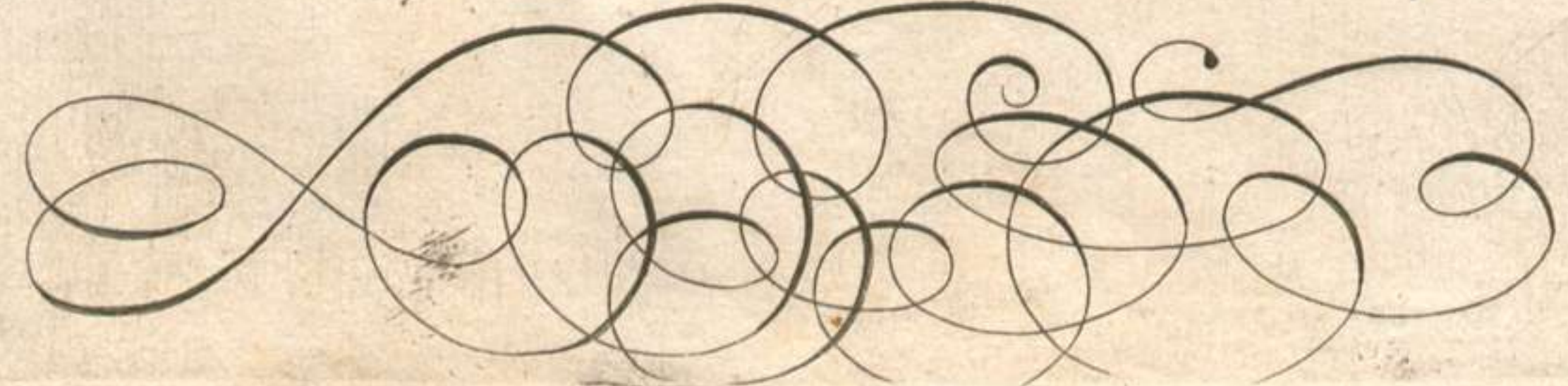
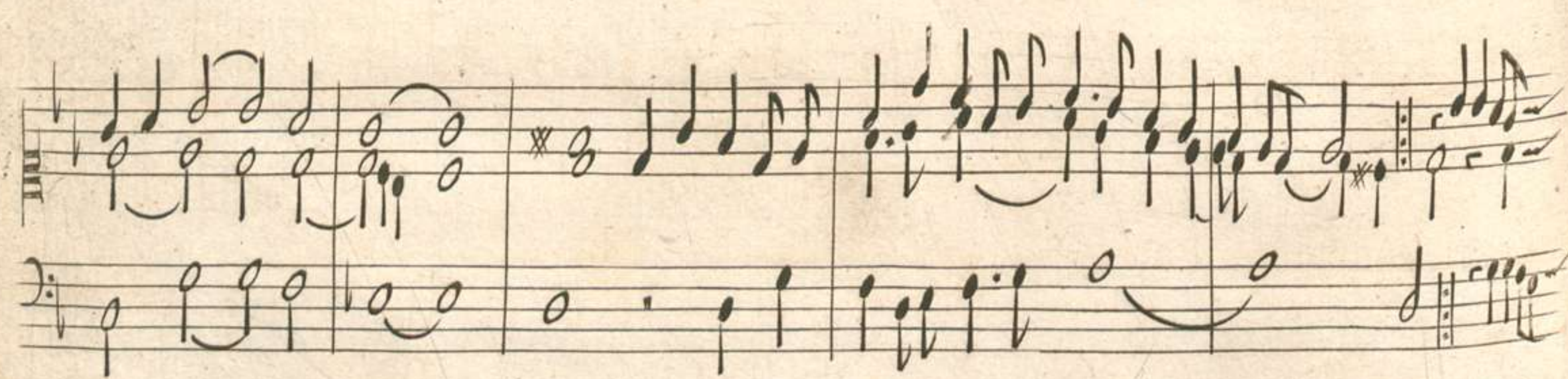
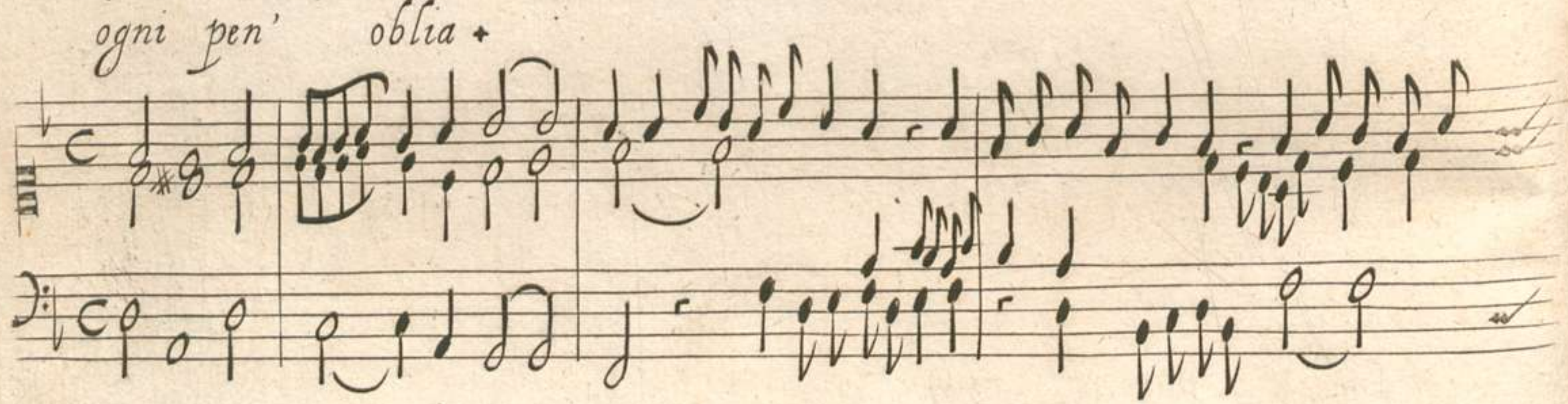






Gio: Maria Nanino \*

**A** *i dolci e va ghi accenti C'hor fingo' fuggi tiui C'hor fingo' fuggi*  
*tiui C'hor fingo' fuggi tiui hor mostra lenti Ben composta Armoni*  
*a Gioi see l'alma et ogni pe na obli a Gioi see l'alma et*  
*ogni pen' oblia \**






 i dolci e uaghi accenti Chor finge fuggi tui Chor  
 finge fuggi tui Sor mostra len ti Ben composta Armoni  
 a Gioisce l'alma et ogni pena obli a Gioi  
 l'alma et ogni pena obli a


 i dolci e uaghi accenti Chor finge fuggi tui Chor  
 finge fuggi tui Sor mostra len ti Ben composta Armoni  
 a Gioisce l'alma et ogni pena oblia

Musical notation for the lower part of the page, featuring a treble clef and a key signature of one sharp (F#). The notation includes a series of notes and rests, with some notes marked with numbers (2, 3, 4) indicating fingerings. The piece concludes with a double bar line and a repeat sign.



*se talhor affetti Vuol demostrar Pien di contra rij effe,*  
*ti Pien di contra rij effe ti Con soauc' mesti, tia Fa son*  
*tir nel languir // dolce le tita dolce leti tia.*





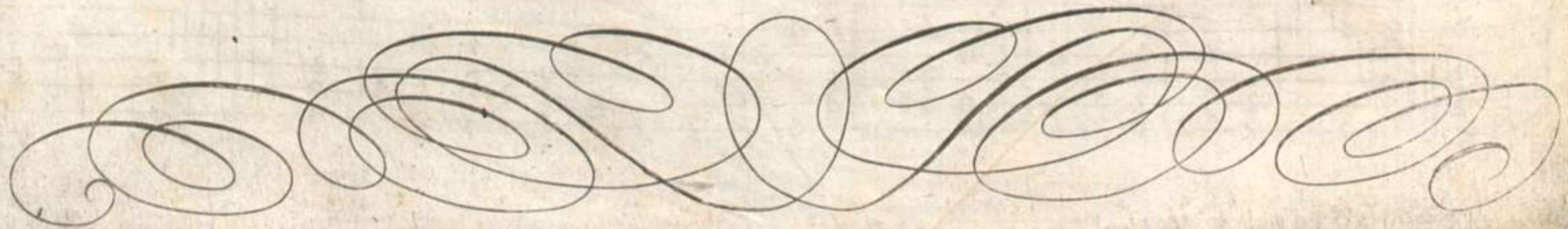




osi vn leggria dro canto. Acquetta l'ire e moue il riso e'l pian.

to E spetra vn duro co re Che sprezz' i lacci il foco i strai d'A

moro Che sprezz' i lacci il fo co i strai d'Amore





osi vn leggiero canto Aqueta l'ire e moue il viso el  
 to E' spetra vn duro coro Che spreza i lacci, il foco i  
 strai d'Amo re Che spreza i lacci il foco i strai d'Amo Ce

osi vn leggiadro canto Aqueta l'ire e moue il viso el pian.  
 to E' spetra vn duro Coro Che spreza i lacci il foco  
 strai d'amore Cho spreza i lacci, il foco Strai d'Amore.

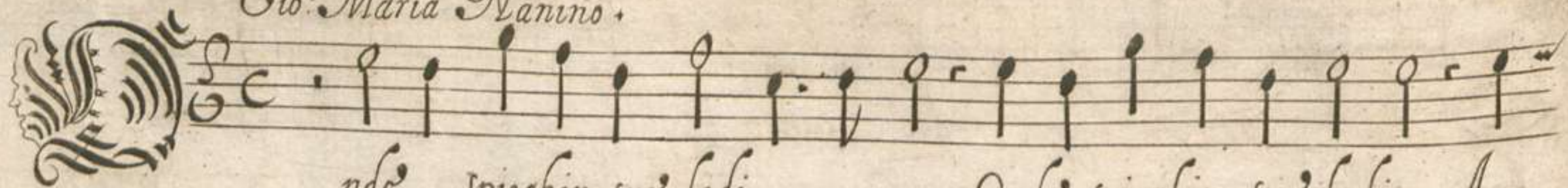
Figured bass notation for the first system:  
 2 2 3 0 2 0 3 0 0 2 4 5 4 2 4 4 4 0 2  
 4 4 5 2 5 4 5 2 3 2 3 0 2 3 3 2 3 2 0 7 5 3 2 3 2 0 2  
 2 2 3 0 3 2 4 0 3 0 2 0 3 2 0 2 0 2 0 3 2 0 3 2 0 2 0 2 0 2 0 2

Figured bass notation for the second system:  
 0 2 4 0 2 2 0 0 7 3 2 0 0 4 2 0 3  
 3 2 3 5 3 3 2 0 2 4 5 4 5 7 5 3 2 0 5 3 2 0 3 0 3 1 0 3 1 0  
 3 5 3 3 2 0 2 4 5 4 5 7 5 3 2 0 5 3 2 0 3 0 3 2 0 3

Figured bass notation for the third system:  
 0 4 0 2 0 0 2 3 2 0 2 4 5 2 3 2 0 2 3 2 0 2 3 2 0  
 3 2 0 2 3 5 4 0 0 5 2 7 5 3 2 0 5 2 3 2 0 3 3 2 0 3 2 0 3  
 2 0 2 3 3 2 4 0 0 5 2 7 5 3 2 0 5 2 3 2 0 3 3 2 0 3 2 0 2 4 4 4 4 2



4  
Gio: Maria Nanino.

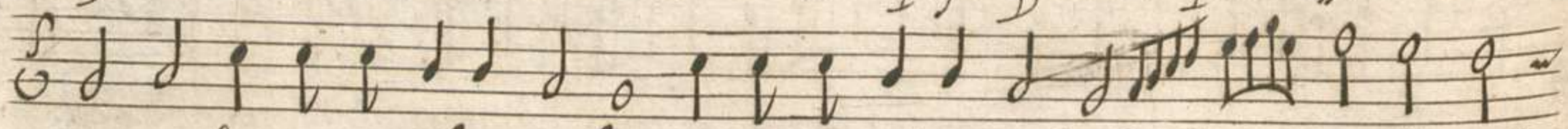


ndo spieghin sue lodi

Ondo spieghin sue lodi A



pollo e lo so rellc in miblo mo di E in questo parti e in quello //



Scoprin sue glorio eccelso Scoprin sue glorio eccelso il ciel

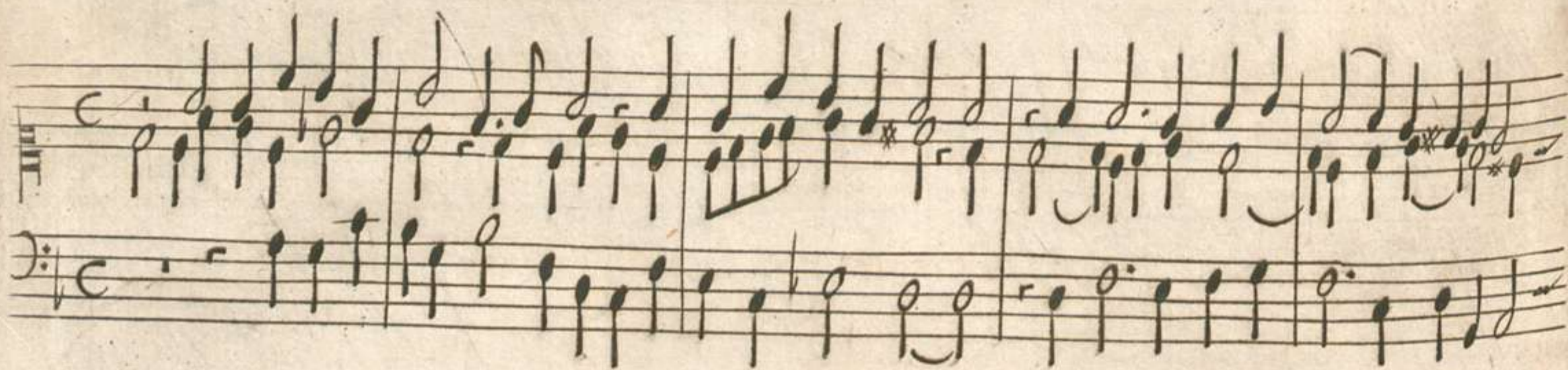
lo stel



lo Scoprin sue glorio eccelso il ciel

lo stel

le







nde spiegghin suc' lodi Ondc' spiegghin suc' lo di A.

polls e lo so vello in mille mo di E in questo parti e in

quello E in questo parti e in quello Scoprin suc' glorio eccelsc il ciel Scoprin sue

glorie eccelsc il ciel lo stelle Scoprin suc' glorie eccelsc il ciel lo stelle.



nde spiegghin suc' lodi Ondc' spiegghin suc' lodi A.

polls e lo sorelle in mille modi E in questo parti e in quelle //

Scoprin suc' glorio eccelsc il ciel lo stelle

Scoprin suc' glorie eccelsc il ciel lo stelle il ciel lo stelle.

Handwritten musical notation with numbers (fingerings) written below the notes.

Handwritten musical notation with numbers (fingerings) written below the notes.

Handwritten musical notation with numbers (fingerings) written below the notes.



*Andante*

*Spesso il Can to ad amaro Spesso il Can to ad amaro Moue il del*  
*fin nel ma ro Ondò al lito no uicno Por temperar le sue*

*Fin. de Maeguo.*



*Spesso il Canto ad amaro Spesso il Canto ad ama,*  
*ro Moue il Delfin nel ma ro Onde al li to no ue,*  
*no Por temperar lo suo pe no.*

*Spesso il Canto ad amaro Spesso il Canto ad ama*  
*ro Moue il Delfin nel ma ro Onde al li to no*  
*uono Por temperar lo suo pe no.*

*3 3 0 0 3 2 3 3 2 0 3 2 3 0 2 3 0 3 3 3 2 0*  
*6 5 3 3 0 1 3 5 1 3 5 3 1 1 3 3 3 1 3 3 2 0*  
*5 3 1 0 3 0 1 3 5 1 3 5 3 0 3 3 3 1 0 1 5 3 1*

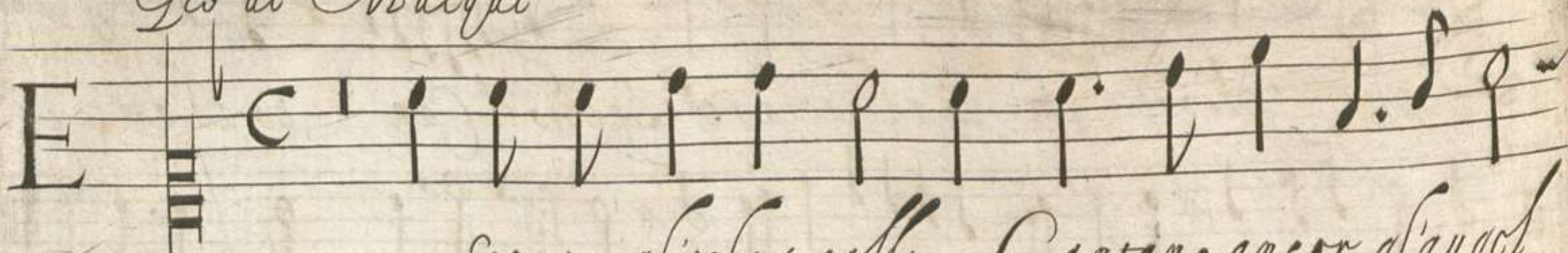
*2 3 3 3 2 0 3 2 0 2 0 2 3 2 0*  
*3 0 3 0 1 3 1 0 3 0 1 3 5 0 4 2 0 3 3 1 1*

*3 3 0 3 1 0 3 0 3 0 3 0 0 3 0 3 0 2 3*  
*0 0 1 3 2 3 5 3 1 0 2 0 3 0 2 3*

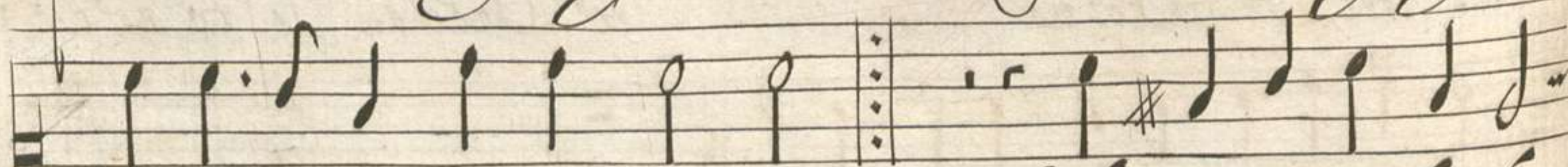


Giò de' Maquè

E

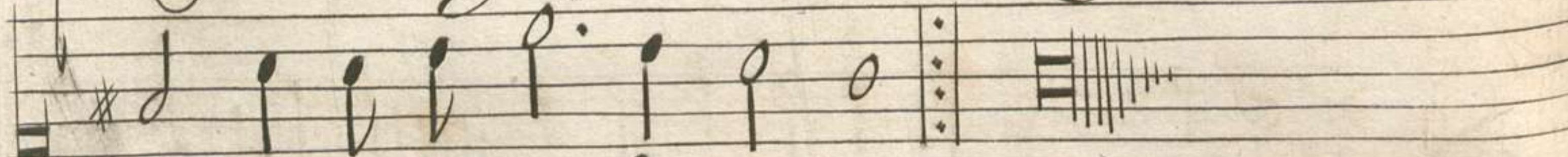


Sopra gl'arbus eche Cantano ancor gl'augol


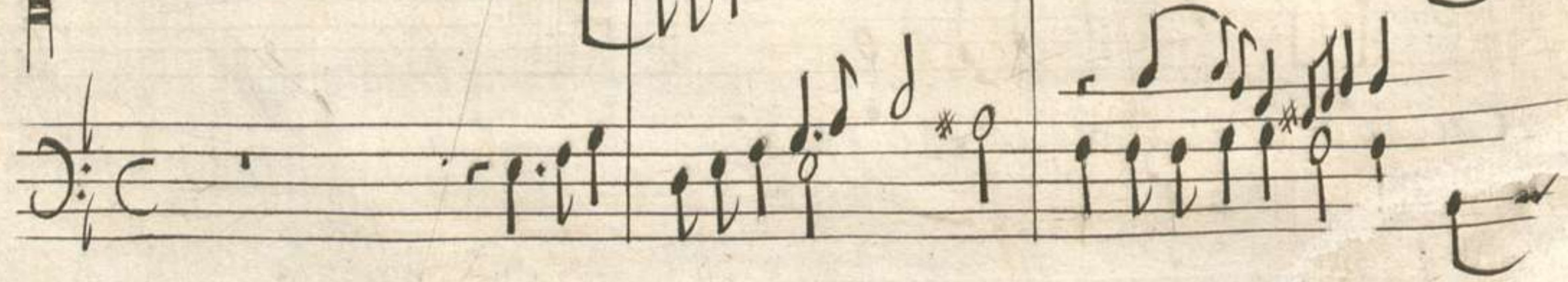
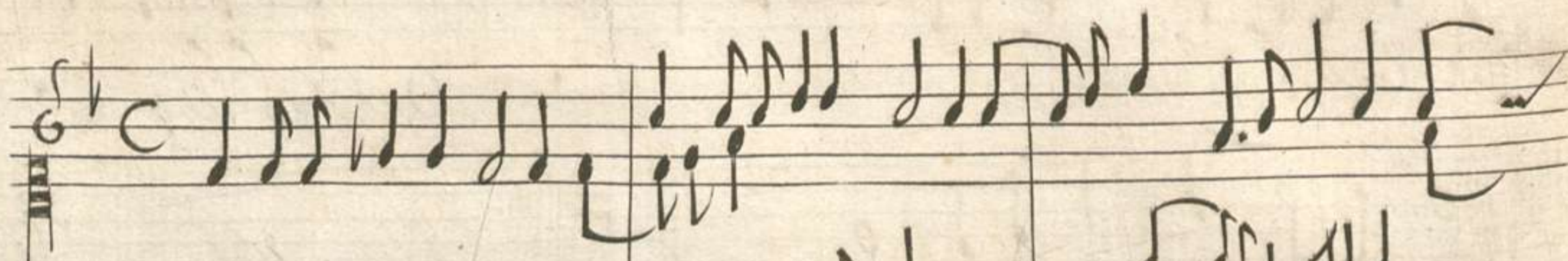


li Cantano ancor gl'augol

Sol per scomar l'ardo



ro Ch' in loro accondo Amoro





E C

*Sopra gl'arbuscelli Cantano ancor gl'augelli*

*Cantano ancor gl'augelli Cantano ancor gl'augelli*

*Sol per scemar l'ardore Che in loro accend' Amo*

*E sopra gl'arbuscelli etc*

*Cantano ancor gl'augelli C sopra gl'arbuscelli*

*cantano ancor gl'augelli Sol per scemar l'ardore Che in loro accend' Amore*





Musical staff with notes and a C-clef.

*i traua gliati aman ti Con dolci suo,*

Musical staff with notes and a C-clef.

*no can ti Hanno spiro pioga te Don*

Musical staff with notes and a C-clef.

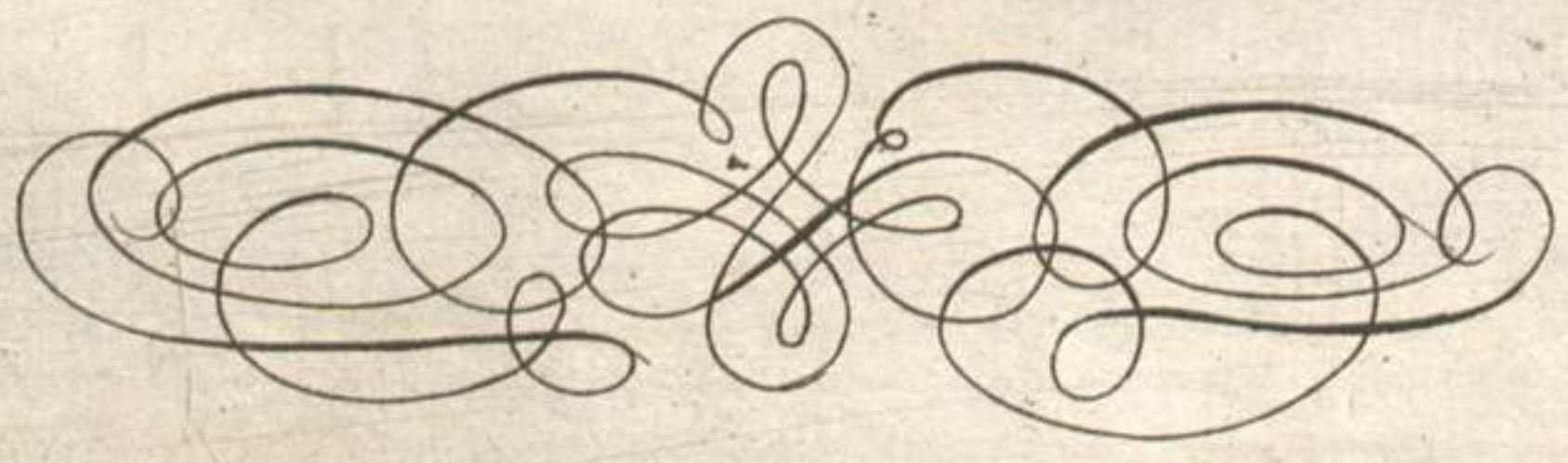
*no Dono ho ingrato.*

Musical staff with notes and a C-clef.

Musical staff with notes and a C-clef.

Musical staff with notes and a C-clef.

Musical staff with notes and a C-clef.







Musical staff with notes and lyrics: *i traua gliati amanti Con dolci suon*

Musical staff with notes and lyrics: *ti Hanno spesso pregato Dono, Don,*

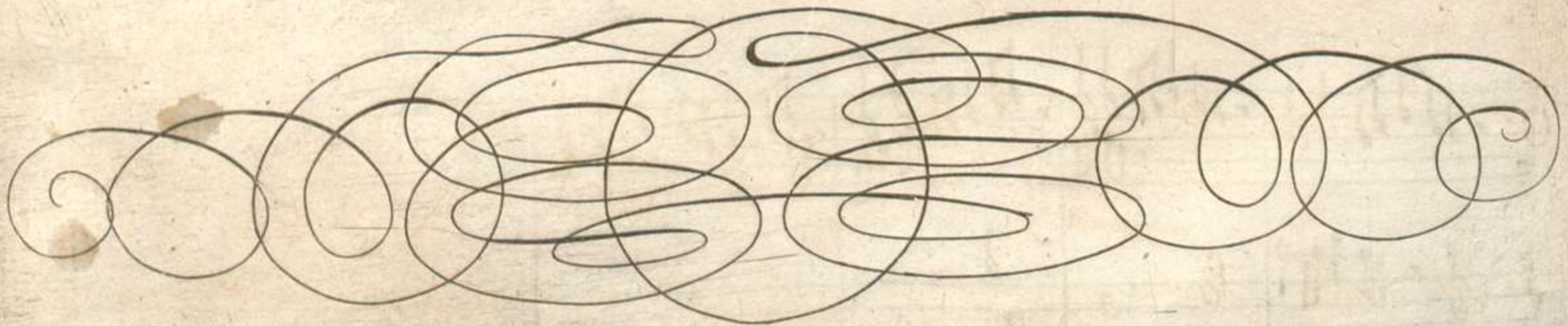
Musical staff with notes and lyrics: *Lollo ingra to.*

Musical staff with notes and lyrics: *E i trauagliati aman ti E i trauagliati amanti Con dolci suon e*

Musical staff with notes and lyrics: *can ti Hanno spesso pregato Donno, Don Lollo ingrati.*

Two staves of lute tablature with numbers 0-6.

Two staves of lute tablature with numbers 0-6.





Gio do Macque

*o' d'ung il dolce Can to So' d'ung il dolce Canto*

*Gioua a gl'amanti tan to Ogni amanto' si dia Alla dolce Armo,*

*nia Ogni amanto' si dia Ogni amanto' si dia Alla dolce armo*

*nia*

This page contains a handwritten musical score for the piece 'Gio do Macque'. It features a vocal line and a piano accompaniment. The score is written in a single system with five staves. The first three staves contain the vocal line with lyrics in Italian. The lyrics are: 'o' d'ung il dolce Can to So' d'ung il dolce Canto', 'Gioua a gl'amanti tan to Ogni amanto' si dia Alla dolce Armo,', and 'nia Ogni amanto' si dia Ogni amanto' si dia Alla dolce armo'. The fourth and fifth staves contain the piano accompaniment. The music is written in a style characteristic of 18th-century manuscript notation, with a treble clef and a common time signature (C). The score includes various musical notations such as notes, rests, and ornaments.



*c' dung il dolce can* *to Se' dunque il dolce canto il*  
*dolce canto Giova a gl'a manti tan to Ogni amante si*  
*dia Ogni amante si dia Alla dolce Armonia Alla*  
*dolce Armonia Alla dolce Armonia Ogni amante si dia Alla*  
*dolce Armonia Alla dolce Armonia Alla dolce Armonia.*

*c' dung il dolce canto Se' dunque il dolce can* *to*  
*Giova a gl'amanti tanto Ogni amante si dia Ogni amante si di,*  
*a Ogni Amante si dia Alla dolce Armoni a* *///*



Ruggiero Giovarelli

Il cor che di boi fiori Di uaghi color misti Di uaghi color mi.

sti Di uaghi color misti adorna il manto Flora gentil spicga sarà.

non ardo Or in dolcissimo canto Ogni angolino // in mill' o mille chori // in mill' o mille chori.

Piano accompaniment for the piece, consisting of multiple staves with chords and melodic lines.



**A** *ll' Sor* *clor di voi fio* *ri Di uagli color misti clor di voi fio* *ri Di*  
*uagli color misti ador na il man* *to Flo* *ra gentil Spioga suoi noui ardo*  
*ri In dolcissimo can* *to Ogni angello* *in mill' e mille chori in mill' e mille C Lori* *ri*

**A** *ll' Sor* *clor di voi fio* *ri Di uagli color misti ador* *na il ma*  
*to Flora Flora gentil Spioga suoi noui ardo* *ri In dolcissimo*  
*can* *to Ogni angello* *in mill' e mille C Lori* *ri*

*in mill' e mille C Lori* *ri*



Ruggiero Giouanelli

da uordi boschet ti e seluc' ombrose e cristalline linfe

E seon loggiadri Fauni o bolle ninfe E seon loggiadri Fauni o bolle ninfe e scopron da lor

poti Al suon della siringa ga i lor dilet ti

Al suon della siringa i lor dilet ti i lor di let ti



E da uordi bosceti ti E soluo ombros e cristallino lin.

fo E seon loggiadri Fauni o bello Ninfe E seon loggiadri Fauni o bello Ninfe

E scopron da lor petri Al suon della Sirin ga i lor dilot.

ti Al suon della Sirin ga i lor dilot ti i

lor diloti. E da uordi bosceti E soluo ombros e cristallino lin

fo E seon loggiadri Fauni o bello Ninfe E scopron da lor petri Al suon del

la siringa i lor dilot ti Al suon della Sirin

ga i lor dilot ti

Gulpho



Felice Anerio

I suon di Corna musa di Corna musa di Cornamu sa  
 Coro nate di fiori Coro nate di fiori in dol ce choro Spreggiando i  
 regij tetti e lo stro e lo ro Spreggiando i regij tetti e lo stro e lo ro e  
 lo stro e loro Gradito Pastorel lo Guidan uezosi balli arditv e snelle //:  
 Guidan vezosi balli arditv e snelle arditv e snel lo

This section contains the instrumental accompaniment for the piece, consisting of approximately 10 staves of music. It features complex rhythmic patterns, including sixteenth and thirty-second notes, and various rests. The notation includes clefs, time signatures, and dynamic markings such as asterisks (\*). The piece concludes with a double bar line and repeat signs.



*l suon di Corna musa di Cornamusa di Corna musa Coro nato*  
*Coro nato di fiori in dol co' cho ro Spreggiando i regij tetti e*  
*lo stro e lo ro Spreggiando i regij tetti e lo stro e lo ro Gradito Pasto*  
*relle Gradite Pastorelle Guidan vezzosi balli ardito e snello Guidan uezzosi*  
*Guidan uezzosi balli ardito e snello* //

*l suon di Corna musa Coro nato di fiori Coro na to di*  
*fiori in dolce choro Spreggiando i regij tetti e lo stro e lo stro Spreggiando i*  
*regij tetti e lo stro e loro Gradito Pastorelle Guidan vezzosi balli ardito e snel.*  
*lo* // *Guidan uezzosi* // *balli ardito e snello*



# Rinaldo del Mol



Quando il fido Pasto

ro' Lamata greggie a pasco

larinui ta Al suon della Zampo gna Di sua folico' uita

Can ta lieto d'contento i giorni e l'horc.

Musical notation for the first system, including a treble clef and a common time signature.

Musical notation for the second system, including a treble clef and a common time signature.

Musical notation for the third system, including a treble clef and a common time signature.



uand' il fido Pasto re' Lamata greggie a'

pascolar inui ta Al suon della Zampo gna Di sua folico

vita Can ta // lieto e contento i giorni e l'ho re'

Quando e' L'ama ta greggie a pascolar inuita Al suon della Lem'

pogna Di sua folico vita Can ta // lieto e contento i giorni e l'ho re'



*S* i tremo lar de l'on de Quando è tranquill' il mar  
 dolce concon to Jan risonar :: de liti à l'altor spon  
 de à l'altor sponde & Triton: & Sironi :: *Cantan*  
 de & Triton: & Sironi *Cantan* de i loro amori :: e lo lor pe ne

Instrumental accompaniment consisting of ten staves of music, including treble and bass clefs, various rhythmic patterns, and dynamic markings.



**S** tremolar de l'on de Quand'è tranquill' il mar dolce con  
 con to dolce con con to fan risonar // de liti à l'alto spon.  
 de Cantan de C' Tritoni e Sironi Cantan de Cantan.  
 de i loro amori, i loro amori e lo lor pen

**A** tremolar de l'ondo quand'è tranquill' il mar dolce con con.  
 to dolce con con to fan risonar // de liti à l'alto spon di à  
 l'alto spon de C' Tritoni e Sironi Cantan de C' Tritoni e Siro.  
 ni Cantando Cantan de i loro amori i loro amori e lo lor pen

3 2 0 2 3 | 3 2 0 2 2 3 | 3 3 3 2 | 3 2 3 0 2 3 2 0 3 1 0 3 0 2 4 | 3 2 1 3  
 2 0 4 2 4 | 1 2 1 2 2 | 3 3 3 3 3 3 | 3 2 0 2 3 2 0 2 3 | 3 3 2 3 3 3 4 7  
 4 0 2 4 | 3 3 3 0 1 3 1 0 1 3 | 3 0 2 0 3 0 3 3 0 0 3 0 3 0 4 0 2 3 2 0 1  
 7 3 5 7 | 2 3 0 2 | 3 0 2 3 | 3 2 0 0 2 | 3 2 0 0 2 | 2 3 2 4 5 2 0 3 2 0 | 3 0 3 2 3 3 2 0 2 3 2 0



CANTO

L' amo roso Delfino la scia i profon di abissi el caro ni do lascia i profon di abissi el  
 ca ro nido e scher za à lond'e fug ge ug ge fug ge e cor re al li,  
 do e scherZ'a lon de e fug ge e cor re al lido Di timpano e di li,  
 ra Al suon mentre nel mar dol ce au ra spira  
 Al suon mentre nel mar dole' aura spi ra Dole' aura spi,  
 ra Al suon mètre nel mar dolc' aura spira dolc' aura spira dolc' aura spira  
 dolc' aura spi ra.

ALTO

L' amo ro so Delfino lascia i profondi abissi lascia i profondi abis  
 si el ca ro nido e scher z' a l' ond'e fug ge e  
 fug ge e fug ge e cor re al lido fug ge e fug ge  
 fug ge fug ge e cor re al li do e scherZ' a l'on  
 do e fugg'e corre al li do Di timpano e di li



ra Al suon mentre nel mar dolce au ra spira  
 Al suon mentre nel mar dolce aura spi ra dolce au ra  
 Spi ra dolce aura spi ra Al suon mentre nel mar dolce aura  
 spira dolce au ra spi ra

BASSO.

L' amoro so Delfino la scia i profondi abis si el ca ro nido e  
 scher za a lon de e fug ge fug.  
 ge fugge e corre al lido fug ge e cor re al lido scherz e fug ge e  
 corre al lido Fug ge o fug ge e cor re al lido Di tim  
 pano e di li ra Al suon mentre nel mar Dolci au.  
 ra spi ro Al suon mentre nel mar dolci au  
 spira dolci aura spi ra dolci au ra spira Al  
 suon mentre nel mar dolci aura spi ra dolci aura spira  
 dolci aura spi ra



Rinaldo del Mel



Musical staff with notes and lyrics: lo celeſti ſfero Mentre gi

lo celeſti ſfero Mentre gi

rano Mentre

Musical staff with notes and lyrics: gi

gi

rano

e terno i lor ſplendori E moſtran l'alto pompe

Musical staff with notes and lyrics: chiari hono

chiari hono

ri

Spiran dolci

concenti

Nei diſcordi lor mo

Musical staff with notes and lyrics: ti

ti

hor preſti // hor len

ti

Musical staff with notes and lyrics: hor preſti // hor len

Musical staff with notes and lyrics: hor len

Musical staff with notes and lyrics: hor len

Musical staff with notes and lyrics: hor len

Musical staff with notes and lyrics: hor len

Musical staff with notes and lyrics: hor len



lo celesti sfero' Mentro gi

gi ra no eterno i lor splendori

E mostran l'alte pompe e i chiari sono Spiran dolci con centi

Nei discordi lor moti Hor presti Hor presti hor len ti

lo celesti sfero' Mentro gi

rano Mentro gi rano e'

terno i lor splendori E mostran l'alte pompe e i chiari honori

Spiran dolci concen ti

hor presti hor presti hor len ti

hor presti hor presti hor len ti

hor presti hor presti hor len ti



M

entr' il ca noro Cigno Sente l'aura vital già uenir manco già uenir man co

Sente l'aura uital già uenir manco già uenir man co

Non plora o langue come uinto o stanco Ma con soau accen ti Echo moue à pieta

de E l'au re ei uen ti E l'au re ei uen ti



**M** entr'il cano ro Cigno Sento l'aura vital già uenir man co Sento  
 l'aura vital già uenir man co già uenir manco già uenir man co Non  
 plora, o lan guo' como' vinto o stan co Ma con soaua accenti Echo  
 mouc'a pietado' e lau re ei uen ti o' lau re ei uen ti.

**M** entr'il cano ro Ci gno Sento  
 l'aura vital già uenir man co Sento l'aura vital già uenir manco  
 Non plora, o lan guo' como' vin to o' stan co Ma con soaua accenti  
 Echo mouc'a pietado' e lau re ei uen ti e lau re ei uen ti

The tablature consists of six systems of six-line staves. Each system contains a melodic line with notes and a rhythmic line with numbers (0-7) and other markings. The numbers are placed on the lines of the staff to indicate fret positions. The piece concludes with a decorative flourish.



Bernardino Nanino \*

ceo del canto lo

pro G'effici e morauiglie e

gran ualo

ro A cui ben l'armi inuit to il primo Sono.

ro

Cador ponno et i froggi e

dolco di lui canti Apollo i froggi







Bern<sup>no</sup>. Nanino.

E uoi muse' gradite Che d' Parnaso ornat il sa cro mon to  
 E custodite d'eli con il fon te' So auemente in van to Can  
 ta te' Cantate a ga ra in siem: Viua il canto: // viua il canto.



**E** uoi Muse' gradite' Che di Parnaso ornate' Che di Parnaso or,  
 nate' il sacro mon te' E' custo dite' d'elico na il fon to Soauement' in  
 tan to Canta te' Cantate' a ga ra insieme Viua il canto //: vi ua il canto

**E** uoi Muse' gradite' Che di Parnaso ornate' il sacro monte E' custo  
 dite' d'elico na il fonte' Soa uemen te in tanto Cantate' a  
 ga ra insieme' Viua il canto //: Vi ua il Canto.

FINIS.

Io Pompeo Vgonio ho' visto le soprascritte lodi della Musica in versi: ne' vi ho' notato cosa alcuna che possa offendere, et sia contraria alla fede, et buoni costumi

Ego Pomperus Vgonius S. Th. Doctor m. pp.

Fr P. Io. Caragoça Mgr vice R<sup>m</sup> Mgri Sacri Palatij.

Imprimantur.



18 17