

14<sup>2</sup>

# LA FORZA DEL DESTINO

IN E

DETROIT SYMPHONY ORCHESTRA

G. VERDI

FORD AUDITORIUM

DETROIT 26, MICHIGAN

Cor. I

Allegro

in E *f*

Allegro agitato e presto

12 *pp*

*f*

Tempo I (Allegro)

**B** Andantino 18

*f*

**C** Andante mosso

8 *p*

**D** Presto come prima

*fp* *fp* *fp* *ff*

**E** 4 1 10

Cor. I

**F** Andante come prima **G** Allegro brillante

10

5

11

**H**

**I**

**J**

**L**

**M**

**Ritenuato grandioso**

*pp*

*mf*

*ff*

*p*

*ff*

*ff*

*mf*

*p*

*f*

*pp*

*cresc.*

2

Cor. I

**N** Tempo I (Allegro brillante)

ppp

pp

ppp

mf

f ff

ff pp

mf cresc

Più animato

mf mf <

ff mf

p ff

mf

# LA FORZA DEL DESTINO

DETROIT SYMPHONY ORCHESTRA

G. VERDI

FORD AUDITORIUM

Cor. II

DETROIT 26, MICHIGAN

Allegro

Handwritten: *in E*

Allegro agitato e presto

Handwritten: *Cor. I*

12

A

Tempo I (Allegro)

B Andantino  
16

C Andante mosso  
8

Cor. I

D Presto come prima

Handwritten: *Play*

E

Handwritten: *NO V.S.*

Cor. II

**F** Andante come prima

**G** Allegro brillante

Cor. III

5 10 6

Horn C in E4

**H** 5 **I** 3

*ff* *ff*

*ff*

**J**

*p*

*p*

**L** 4

*f* *p*

*pp* *cresc.*

**M** 2

*f*

Ritenuato grandioso

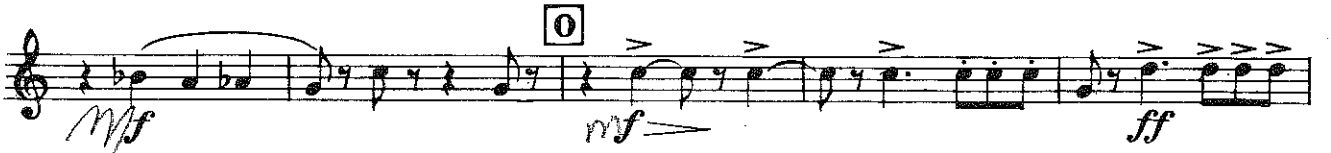
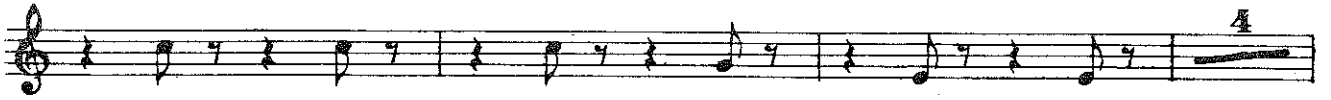
*ff*

**N** Tempo I (Allegro brillante)

acc.!

*ppp*

Cor. II



→ p

# LA FORZA DEL DESTINO

DETROIT SYMPHONY ORCHESTRA

G. VERDI

FORD AUDITORIUM

DETROIT 26, MICHIGAN

Cor. III

Allegro

*in C*

*f*

*in C*

Allegro agitato  
e presto

16

**A**

14

*in C*

Tempo I (Allegro)

**B** Andantino  
16

**C** Andante mosso

Bsn.

**D** Presto come prima

*f*

**E**

10

Cor. III

**F** Andante come prima

**G** Allegro brillante

5

7 Cl. I

6

6 **H** 2

*in C*

*play*

*play*

*p*

*ff*

*ff*

3 **I**

*ff*

**J**

*mp*

*p*

**L**

*f*

*p*

*in E 7*

*in E*

*in E*

*cresc.*

**M**

*f*

2

Ritenuato grandioso

*in E 7*

*ff*

*in 4*



**N**

Tempo I (Allegro brillante)

ppp

ppp

f

f ff

ff

mf cresc.

Più animato

mf ff

mf

p ff

poco e cresc.

p

17

# LA FORZA DEL DESTINO

DETROIT SYMPHONY ORCHESTRA

FORD AUDITORIUM

DETROIT, 26, MICHIGAN

G. VERDI

Cor. IV

Allegro

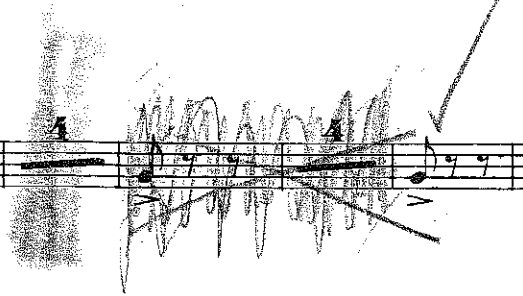
*in C*

Allegro agitato e presto

Tempo I (Allegro)

**B** Andantino **C** Andante mosso

**D** Presto come prima



VS

*In c*

**F** Andante come prima **G** Allegro brillante **H**

5 19 1

Cor. I e II

*ff*

**I**

*ff*

*ff*

**J**

*p*

*p*

**L** *in E7* Cor. III

*f* *p*

*in E*  
*E HORN*

**M**

*f*

2

Ritenuato grandioso

*ff*

**N** Tempo I (Allegro brillante)

ppp

ppp

f

**O**  
f ff

**P**  
ff

mf cresc.

Più animato  
ff

mf

p ff

ff