



Adriano Banchieri

Musiche Corali

per canto e pianoforte

a cura di

Francesco Vatielli



Società Anonima Notari

La Santa

(Milano)

ADRIANO BANCHIERI

MUSICHE CORALI

trascritte in notazione moderna con sottoposto un sunto
per pianoforte
a cura di
Francesco Vatielli

COMPOSITIONS CHORALES

Transcription en notation moderne
avec un résumé pour piano par
F. Vatielli.

CHORAL MUSIC

transcribed in modern notation with
a reduction underneath for the pia-
noforte by F. Vatielli.

COMPOSICIONES CORALES

transcriptas en notación moderna,
con reducción para piano por Fran-
cesco Vatielli.



Mascherata di villanelle - Madrigale ad un dolce usignolo
Contrappunto bestiale alla mente - Gioco della passerina



ISTITUTO EDITORIALE ITALIANO
MILANO



Prima serie: Le musiche antiche

QUADERNO
N. 1

Riservati tutti i diritti
Copyright by the *Istituto Editoriale Italiano* - Milan, 1919.

MASCHERATA DI VILLANELLE

ARGOMENTO

Canta in ottava rima molto bella
Col biobò e la lira una zitella.

Ciascun mi dice che son tanto bella
Che sembro la figliola di un signore.
Chi mi somiglia a la diana stella,
Chi mi somiglia al pargoletto Amore.
Tutto il contado ognor di me favella,
Chè di bellezza port'in fronte il fiore.
Mi disse ier mattina un giovinetto:
Perchè non ho tal pulce nel mio letto!

ADRIANO BANCHIERI

Andantino mosso

SOPRANO 1^o

SOPRANO 2^o

TENORE 1^o

TENORE 2^o

BASSO

p >

Bio - bi - ri beu ba beu bi bio bi bio bi - ri

p >

Li li - ron li - ron li - ron li li li - ron li li li

p >

Li li - ron li - ron li - ron li li li - ron

Andantino mosso

PIANOFORTE

p >

Cia - scun mi di - ce che son tan - - to bel -

Cia - scun mi di - ce che son tan - - to bel -

bio ba beu bi bio .

li - ron li - ron li .

li - ron li - ron li .

f

- la Che sem - bro la fi - glio - - la d'un si - gno - -

- la Che sem - bro la fi - glio - - la d'un si - gno - -

affrett.....

affrett.....

4 *un poco* *a tempo*

re.
re.
Bio bi-ri beu ba beu bi bio bi bio bi-ri
Li li-ron li-ron li-ron li li li-ron li li li
Li li-ron li-ron li-ron li li li-ron

un poco *a tempo*

f

Chi mi so - mi - glia a la di - a - -
Chi mi so - mi - glia a la di - a - -
bio ba beu bi bio.
li - ron li - ron li.
li - ron li - ron li.

f

- na stel - la, Chi mi so - mi - glia al par - go - let - to A -
 - na stel - la, Chi mi so - mi - glia al par - go - let - to A -

un poco affrettando *a tempo*

- mo - - - - - re.
 - mo - - - - - re. *p*
 Bio bi - ri beu ba
 Li li - ron li - ron li - ron
 Li li - ron

un poco affrett. *a tempo*

Tut - to il con -
 Tut - to il con -
 beu bi bio bi bio bi-ri bio ba beu bi bio.
 li li li-ron li li li li-ron li-ron li.
 li-ron li-ron li li li-ron li-ron li-ron li.

-ta - doognor di me - fa - vel - la Chè di bel -
 -ta - doognor di me - fa - vel - la Chè di bel -

un poco affrettando

-lez - za por - - t'in fronte il fio -
 -lez - za por - - t'in fronte il fio -

un poco affrett.

a tempo

-re.
 -re.
p > Bio bi_ri beu ba beu bi bio bi bio bi_ri bio ba beu bi
p > Li li_ron li_ron li_ron li li li_ron li li li li_ron li_ron
p > Li li_ron li_ron li_ron li li li_ron li_ron li_ron

a tempo

p >

p

Mi dis - se ier mat.ti - na ungio - - - vi.net -

p

Mi dis - se ier mat.ti - na ungio - - - vi.net -

bio.

li.

li.

p

affrett.un

-to: Per - ché non ho tal pul - ce nel mio let - - -

-to: Per - ché non ho tal pul - ce nel mio let - - -

affrett.un

poco

-to.

-to.

ff>

ff> Bio bi-ri beu ba beu bi bio bi

Li li-ron li-ron li-ron li li li-ron

Li li-ron li-ron li-ron

poco

ff

allargando e accentuato

bio bi-ri bio ba beu bi bio bi-ri bio ba beu bi bio.

li li li li-ron li-ron li li-ron li-ron li-ron li.

li li li-ron li-ron li-ron li li-ron li-ron li.

allargando e accentuato

MADRIGALE AD UN DOLCE USIGNUOLO

 =
 ARGOMENTO
 =

Cantano al lor partir le villanelle
 Un madrigal, tutte vezzose e belle.

 =

Dolcissimo usignuolo,
 Tu sovra i verdi rami
 Tutta la notte la tua amica chiami,
 E con soavi accenti
 Fai dolci i tuoi lamenti.
 Io tra più folti orrori
 Di miei pensier sospiro,
 Sospiro la mia Clori
 Da cui lungi mi vivo
 D'ogni piacer, d'ogni dolcezza privo.

ADRIANO BANCHIERI

Adagio

SOPRANO 1°

SOPRANO 2°

CONTRALTO

TENORE

BASSO

PIANOFORTE

p

dolorosamente

p

p *dolorosamente*

Dol _ _ _ _ Dol _ _ _ _

Dol _ _ _ _ cis_simo usignuo _ _ _ _

Adagio

-cis - si - mo u - si - gnuo - - - - - lo, dol - - -
 -lo, dol - - - cis - si - mo u - si - gnuo - - -
p
 Dol - - - - - cis - si - mo u - si - gnuo - - -

sempre P ma un po' più mosso

-cis - si - mo u - si - gnuo - - lo, Tu sovraiverdi ra - mi tut - ta la not - te
 -lo, Tu sovraiverdi ra - - mi
 -lo, tut - ta la not - te

sempre P ma un po' più mosso

la tua ami.ca chia - mi, tut - ta la not.te la tua a mi - ca chia - mi,
 tut - ta la not.te la tua ami.ca chia.mi, la tua a mi - ca chia - mi,
 la tua a - mi - ca chia - mi, *ben*
 E
 E

18

cantando
 con so - a - - - - vi accen - ti Fai dol - ci i
 con so - a - - - - vi accen - ti Fai dol - ci i
p
p

pp

Io tra più fol-tior-ro-ri

Io tra più fol-tior-ro-ri

Io tra più fol-tior-ro-ri

tuoi la-men-ti. Io tra più fol-tior-ro-ri

tuoi la-men-ti. Io tra più fol-tior-ro-ri

cresc. e un po' accelerando

Di miei pensier, di miei pensier so-

Di miei pensier, di miei pensier

so-spi-ro. so-spi-ro di miei pen

so-spi-ro, so-spi-ro

Di miei pensier, di miei pen-

cresc. e un po' accelerando

-spi - ro, so - spi - ro, So - spi-ro la mia Clo - ri
 so - spi - ro, so - spi-ro,
 -sier, di miei pen-sier, So - spi-ro la mia
 di miei pensier, di miei pensier, So - spi-ro la mia Clo - - -
 -sier, So - spi-ro la mia Clo - - - - -

Da cui lungi mi vi - vo da cui lungi mi vi - vo, lun- -
 Da cui lungi mi vi - vo, da cui lungi mi vi - -
 Clo - - - - ri Da cui lungi mi vi - vo da cui lungi mi
 - - - - ri Da cui lungi mi vi - vo da cui
 - ri Da cui lungi mi vi - - vo, da cui lungi mi

d' - o - gni pia - cer d'ogni dolcez - za pri - - - vo,
 pri - - - vo, d' - o - gni pia - cer, d'ogni dol -
 pri - - - vo, d' - o - gni pia - cer d'ogni dol - cez - za pri - vo
 pri - - - vo, d' - o - gni pia -
 d' - o - gni pia - cer d' - o - gni dolcez - za pri - - - - -

f e rallen - tun - do

d' - o - gni dol - cez - za pri - - vo.
 - cez - za pri - vo, d' - o - gni dol - cezza pri - - vo.
 d' - o - gni pia - cer, d'ogni dol - cez - za pri - - - - vo.
 - cer, d' - o - gni dol - cez - za pri - vo, d' - o - gni dol - cez - za pri - - vo.
 - - - vo, d' - o - gni dol - cez - za, d' - o - gni dol - cez - za pri - - vo.

f e rallentando

CONTRAPPUNTO BESTIALE ALLA MENTE

ARGOMENTO

Un cane, un cucco, un gatto, un chiù per spasso
 Fan contrappunto a mente sopra un basso.

Nulla fides gobbis
 Similiter est zoppis,
 Si squerzus bonus est,
 Super annalia scribe.

ADRIANO BANCHIERI

Allegro molto

SOPRANO 1^o
 Fa la la la la la la la la la la la

SOPRANO 2^o
 Fa la la la la la la la la la la la

CONTRALTO
 Fa la la la la la la la la la la la

TENORE
 Fa la la la la la la la

BASSO
 Fa la la la la la la la

PIANOFORTE
Allegro molto
ss

la la la la la la la la la la la la la la la la
la la la la la la la la la la
la la la la la la la la la la la la la la la
la la la la la la la la la la
la la la la la la la la la la

rall.

la la la la la la la la la la.
la la la la la la la la la la.
la la la la la la la la la la.
la la la la la la la la la la.
la la la la la la la la la la.

rall.

Andante
CUCCO

sempre p

CHIÙ o CIVETTA *sempre p* Cu - cù cu - cù

GATTO *sempre p* Chiù chiù

CANE *sempre p* Mi-au mi-au mi-au mi-au mi-

ff e ben marcato Ba.bau ba.bau ba.bau

ff e ben marcato Nul - lu fi - des gob -

Andante

p

ff e ben marcato il basso

cu - cù cu - cù cu - cù cu -

chiù chiù chiù

- au mi - a - u mi - au mi - a - u mi - au mi - a - u mi -

ba.bau ba.bau ba.bau

- bis si - mi - li - ter est

p

Musical score for the first system, featuring vocal lines and piano accompaniment. The system consists of five staves: four vocal staves and one piano accompaniment staff. The lyrics are:

Sop - - - - - pis, si squer - - - - - xus

Musical score for the second system, featuring vocal lines and piano accompaniment. The system consists of five staves: four vocal staves and one piano accompaniment staff. The lyrics are:

bo - - - - - nus, bo - - - - - nus est, su - - - - -

cu_cù cu_cù cu_cù cu_cù

chiù chiù chiù

_au mi_a_u mi_au mi_a_u mi_au mi_a_u mi_

ba_bau ba_bau ba_bau

-per an - - na - - li - - a scri - -

1.º Tempo

cu_cù. Fa la la la la la la la la la

chiù. Fa la la la la la la la la la

_au mi_a_u mi_au. Fa la la la la la la la la la

ba_bau. Fa la la la la la la la la la

- - - - - be. Fa la la la la la la la la la

1.º Tempo

la la la la la la la la la la la la la la

la la la la la la la la la la la la la la

la la la la la la la la la la la la la la

la la la la la la la la la la

la la la la la la la la la la

rall.

la la la la la la la la la la la.

la la la la la la la la la la la la la la la.

la la la la la la la la la la la la la la la.

la la la la la la la la la la.

la la la la la la la la la la la.

rall.

GIOCO DELLA PASSERINA

23

ARGOMENTO

Voglionsi manicar cinque persone
In più modi una grassa passerina,
Ma si conclude meglio sia un cappone.

Ecco la passerina,
Su, su, si mangi il capo,
È poca roba, è poca roba!

Ecco la passerina,
Su, su, si mangi il collo.
È poca roba, è poca roba.

Ecco la passerina,
Su, su, si mangi il becco.
È poca roba, è poca roba!

Ecco la passerina,
Su, su, si mangi il petto.
È poca roba, è poca roba.

Ecco la passerina,
Su, su, si mangi il resto.
O quanta roba!
Ma in conclusione
Meglio è un cappone.

Molto vivace e gaio

ADRIANO BANCHIERI

SOPRANO 1^o *mf* > Ec - co la pas - se - ri - na, ec - co la pas - se - ri - na

SOPRANO 2^o *mf* > Ec - co la pas - se - ri - na, ec - co la

CONTRALTO *mf* > Ec - co la pas - se - ri - na, la pas - se - ri - na, la pas - se -

TENORE *mf* > Ec - co la

BASSO

PIANOFORTE

Molto vivace e gaio

mf

su, su, su, su. si man-gi il ca -
 pas-se-ri-na, su. su. su, su. si man-gi il ca -
 _ri-na su, su, su, su. si man-gi il ca -
 pas-se-ri-na, su, su, su, su. si man-gi il ca -
 su, su, su, su, su, su, si man-gi il ca -

mp **Meno**
 -po, il ca-po.
 -po.
 -po.
 -po.
 -po.
 -po. *sottovoce*
 È po-ca ro-ba, è po-ca

dim. **Meno** *p*

1^o Tempo

mf

Ec - co la pas - se - ri - na, ec - co la
 Ec - co la pas - se - ri - na, ec - co la pas - se - ri - na
 Ec - co la pas - se - ri - na, la pas - se - ri - na, la pas - se -
 Ec - co la

ro - ba!

1^o Tempo

mf

pas - se - ri - na, su, su, su, su, si man-giil bec -
 su, su, su, su, si man-giil bec -
 - ri - na, su, su, su, su, si man-giil bec -
 pas - se - ri - na, su, su, su, su, si man-giil bec -
 su, su, su, su, su, su, si man-giil bec -

Meno

mf *>* *mp* *>*

-co, il col - lo, il bec - co.

sottovoce

-co. È po - ca ro - ba, è È po - ca ro - ba, è

Meno

dim. *p*

1^o Tempo

mf *>* *mf* *>* *mf* *>* *mf* *>*

Ec - co la pas - se - ri - na, ec - co la pas - se - ri - na, Ec - co la pas - se - ri - na, ec - co la

Ec - co la pas - se - ri - na, la pas - se - ri - na, la pas - se - ri - na, la pas - se - ri - na, Ec - co la

po - ca ro - ba! Ec - co la

po - ca ro - ba!

1^o Tempo

mf

Meno

I.^o Tempo

più sentito
È po - ca ro - ba, è po - ca ro - ba!
È po - ca ro - ba, è po - ca ro - ba!

mf
Ec - co la pas - se -
mf
Ec - co la pas - se -

Meno *mf* *I.º Tempo* *mf*

mf *f* *f* *f*
Ec - co la pas - se - ri - na, ec - co la pas - se - ri - na, su, su,
ri - na, ec - co la pas - se - ri - na, su,
ri - na, la pas - se - ri - na, la pas - se - ri - na, su, su,
Ec - co la pas - se - ri - na, su,
su, su, su, su,

f *mf*

su, su, si mangi il pet - to, il ca - po,

su, su, su, si mangi il pet - to, il

su, su, si mangi il pet - to,

su, su, si mangi il pet - to,

su, su, si mangi il pet - to.

dim.

diminuendo sempre **Meno**

È po - ca ro - ba, è po - ca

bec - co,

il pet - to, È po - ca ro - ba, è po - ca

il pet - to. È po - ca ro - ba, è po - ca

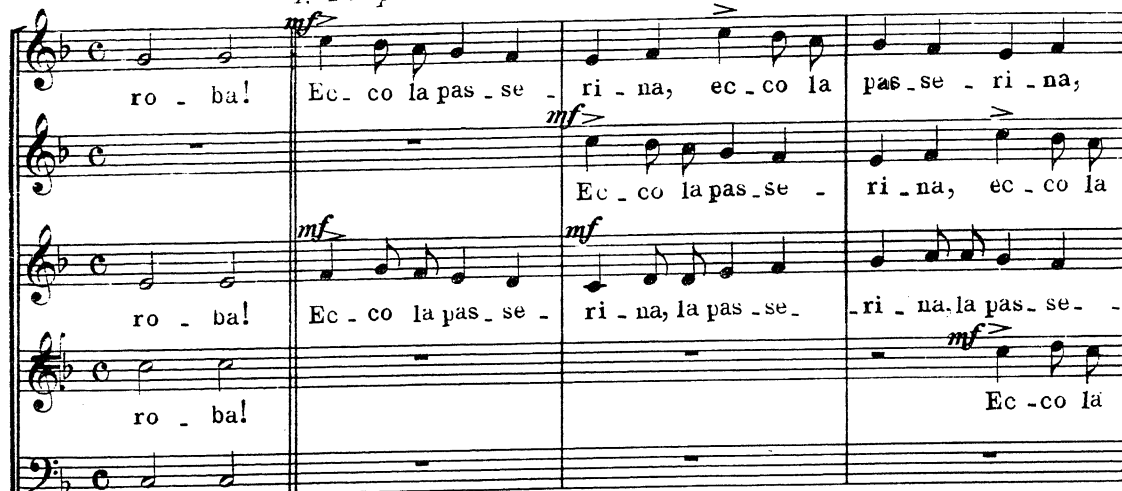
È po - ca ro - ba, è po - ca

È po - ca ro - ba, è po - ca

f

Meno

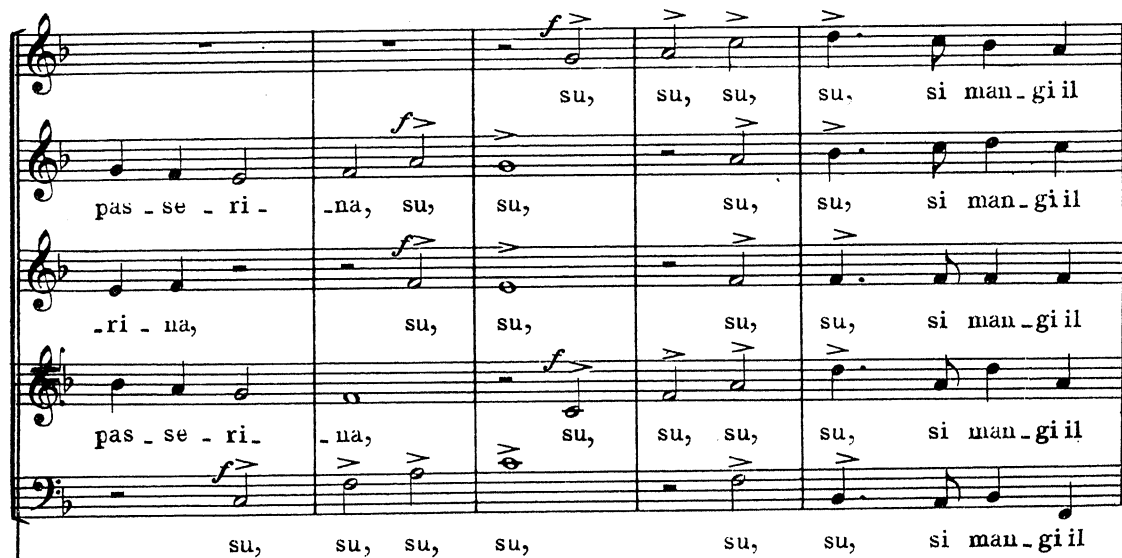
f

1^o Tempo


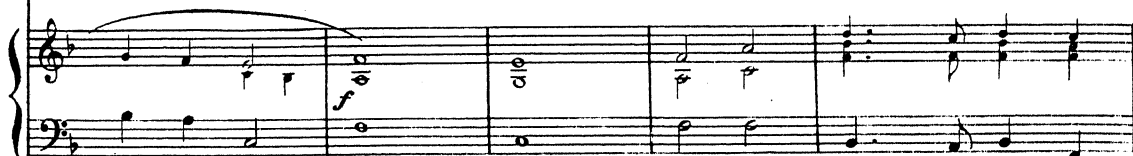
ro - ba! Ec - co la pas - se - ri - na, ec - co la pas - se - ri - na,
 Ec - co la pas - se - ri - na, ec - co la
 ro - ba! Ec - co la pas - se - ri - na, la pas - se - ri - na. la pas - se -
 ro - ba! Ec - co la

ro - ba!

1^o Tempo



su, su, su, su, si man - gi il
 pas - se - ri - na, su, su, su, su, si man - gi il
 - ri - na, su, su, su, su, si man - gi il
 pas - se - ri - na, su, su, su, su, si man - gi il
 su, su, su, su, su, su, si man - gi il



mf *>* *diminuendo.*

re - sto, il ca - po,
 re - sto, il bec - co,
 re - sto, il
 re - sto,
 re - sto,

dim.

Andante
ffe con solennità

O quan - ta ro - ba, ma in
 O quan - ta ro - ba, ma in
 pet - to, O quan - ta ro - ba, ma in
 il pet - to, O quan - ta ro - ba, ma in
 il re - sto. O quan - ta ro - ba, ma in

Andante
ff e con solennità

con - clu - sio - ne me - glio, me - glio è un cap - po - - - -

con - clu - sio - ne me - glio, me - glio è un cap - po - - - -

con - clu - sio - ne me - glio, me - glio è un cap - po - - - -

con - clu - sio - ne me - glio, me - glio è un cap - po - - - -

con - clu - sio - ne me - glio, me - glio è un cap - po - - - -

rall. molto

-ne, me - glio, me - glio è un cap - po - - - - -ne.

-ne, me - glio, me - glio è un cap - po - - - - -ne.

-ne, me - glio, me - glio è un cap - po - - - - -ne.

-ne, me - glio, me - glio è un cap - po - - - - -ne.

-ne, me - glio, me - glio è un cap - po - - - - -ne.

rall. molto

ADRIANO BANCHIERI

MUSICHE CORALI

trascritte in notazione moderna con sottoposto un sunto
per pianoforte
a cura di
Francesco Vatielli

COMPOSITIONS CHORALES

Transcription en notation moderne
avec un résumé pour piano par
F. Vatielli.

CHORAL MUSIC

transcribed in modern notation with
a reduction underneath for the pia-
noforte by F. Vatielli.

COMPOSICIONES CORALES

transcriptas en notación moderna,
con reducción para piano por Fran-
cesco Vatielli.



Scene della "Pazzia senile,,



ISTITVTO EDITORIALE ITALIANO
MILANO



Prima serie: Le musiche antiche

QUADERNO
N. 2

Riservati tutti i diritti.
Copyright by the *Istituto Editoriale Italiano* - Milan, 1919

INTERMEDIO DI SOLFANARI



Strazz'e ciabatte, donne, e i solfanelli.
 Su, che son bianchi e belli
 I mazzi grossi e i canonzin sottili
 Legati con buon fili.
 Il solfo verde, e questo non è gioco,
 S'accenderan co 'l fuoco.

ADRIANO BANCHIERI

Vivace

TENORE 1^o

TENORE 2^o

BASSO

PIANOFORTE

Strazz' e cia-bat-te, don-ne, strazz' e cia-bat-te, don-ne, Strazz' e cia-bat-te,

Vivace

e cia-bat-te, don-ne, strazz' e cia-bat-te, strazz' e cia-bat-te, don-ne, e i sol- don-ne, strazz' e cia-bat-te, don-ne, e i

Meno mosso
P e ben cantato

don - ne i sol - fa - nel - - - li. Su, che son bian - chie
P e ben cantato
 - - - fa - nel - - - - - li. Su, che son bian - chie
P e ben cantato
 sol - - fa - - - nel - - - - - li. Su, che son bian - chie

Meno mosso

bel - - - li ei ca - non - zin sot -
 bel - - - li ei ca - non - zin sot -
 bel - - - li I maz - zi gros - si

- ti - - li Le - ga - ti con buon fi - li, le -
 - ti - - li Le - ga - ti con buon fi - li, le - ga - ti
 Le - ga - ti con buon

mf

-ga - ti con buon fi - li. Il sol - fo ver - de, e
 con buon fi - li. Il sol - fo ver - de, e
 fi - li. Il sol - fo ver - de, e

mf

que - sto non è gio - co, S'ac - cen - de - ran co'l
 que - sto non è gio - co, S'ac - cen - de - ran co'l
 que - sto non è gio - co, S'ac - cen - de - ran co'l

fuo - co: Su che son bian - chie bel - li.
 fuo - - - co: Su che son bian - chie bel - - -
 fuo - - - co: Su che son bian - chie bel - - -

6 *1^o Tempo*

Strazz' e cia - bat - te, don - - ne, strazz'
-li. Strazz' e cia - bat - te, don - - ne,
-li. Strazz' e cia - bat - te,

1^o Tempo

e cia - bat - te, don - - ne, strazz'
strazz' e cia - bat - te, don - - ne,
don - - ne, strazz' e cia - bat - te,

rall..... sino alla fine

e cia - bat - te, don - ne, ei sol - fa - nel - - li.
sol - - - - - fa - nel - - - - - li.
don - - ne, ei sol - - fa - - nel - - - - - li.

rall..... sino alla fine

PANTALONE E BURATTINO

ARGOMENTO

Burattin scuopre al vecchio un caso strano,
Che Doralice fa l'amor la notte,
Ond'egli, irato, vuol darla a Graziano.

- | | | | |
|-----------|---|-------|---|
| PANTALONE | Burattin, es tu ti Burattin? | | Che se fa alle pedroline. |
| BURATTINO | Sagnur si, a son chilà, messir. | PANT. | E ben, e ben, che vostu dir? |
| PANT. | Che distù, Burattin, che fa mia fia? | BUR. | Stem a scoltè, messir. |
| BUR. | Patron, a dir o'l vira,
A senti l'otra sira
A le sett' hor de nott...
Ma non poss dir vergott! | | >Doraliz>vegn' al balcù.
Allora o'l compagnù
Lassò sta de sonà
E scomenzò a zanzà. |
| PANT. | Ab! pezzo de poltron,
Se mi chiapp'un baston! | PANT. | E ben, che sentistu dir? |
| BUR. | Ab! messir... | BUR. | Lasseme pur fornir. |
| PANT. | Vojo ti dighi il tutto. | | I diseva>ben mio,
Datemi un bacio>Ancb'io. |
| BUR. | Senti un om con un laùto
Che coi man o'l lo sonava
E dentr'ol gbe cantava
Con certè tiradine | PANT. | Ab! fia d'un poltron! |
| | | BUR. | Messir, tutt voster son. |
| | | PANT. | Vojo trovar Grazian
Che gbe tocca la man. |

ADRIANO BANCHIERI

Maestoso

TENORE 1^o

TENORE 2^o

BASSO

f sempre e molto rudemente un po' affrett.

Bu - rat - tin, Bu - rat - tin, es tu ti Bu - rat - tin, es tu

Maestoso

PIANOFORTE

f un po' affrett.

8 *pp timidamente*

Sa - gnur si, sa - gnur si, a son chi - lô, a son chi - lô, a

pp

Sa - gnur si, sa - gnur si, a son chi - lô, a son chi - lô, a

ti?

a tempo

pp

un po' tratt.

son chi - lô, a son chi - lô, mes - sir.

son chi - lô, a son chi - lô, mes - sir.

f

Che di - stù, Bu - rat - tin, che

a tempo

f

un po' tratt.

con reticenza

pp

sempre pp

Pa - trù, a dir..... o' l vi - ra, A sen -

Pa - trù, a dir..... o' l vi - ra, A sen -

fa mia fi - a? Che?

pp

pp

_ti l'o-tra si - ra A le sett' hor de nott, Ma non poss'

Che co - sa?

Ah?

affrett.

dir ver. - gott! Ah! mes.

Ah! pez - zo de pol - tron, Se mi chiapp' un ba -

-sir... Sentì un om con un 'la -

-ston! Vo - jo ti di-ghi il tu - u - u - ut - to.

-ùt la - ùt la - ùt la - ù - to Che coi man o'l lo so -
 -ùt la - ùt la - ùt la - ù - to Che coi man o'l lo so -

-na - va E dentr'òl ghe can_ta_va Con cer_te ti_ra -
 -na - va E dentr'òl ghe can_ta_va Con cer_te ti_ra_di - ne

-di - ne Che se fa al - le pe - dro - li - ne.
 Che se fa al - le pe - dro - li - ne.

E ben, e ben, e

Las - se - me pur for - nir
 Las - se - me pur for - nir I di -

be - ne be - ne ben che senti - stu dir?

I - di - se - va - ben mi - o, ben mi - o - Da - te - mi un bacio - Anch' i - ni -
 - se - va - ben mi - o, ben mi - o - Da - te - mi un ba - cio - An - ch' i - ni -

- ni - ni - ni - ni - .o.
 - ni - ni - ni - ni - .o. *iratamente*

Mes - sir, tutt vo - ster
 Mes - sir, tutt vo - ster

Ah!..... fi - a d' un poltron!

Allegro risoluto

son. Vo - jo tro - var Grazian
 son. Vo - jo tro - var Grazian Che ghe toc -

Vo - jo tro - var Grazian Che ghe toc - ca la man,

Allegro risoluto

Che ghe toc - ca la man, vo - jo trovar Grazian, vo - jo trovar Gra -
 -ca la man, vo - jo trovar Gra zian, che ghe toc - ca la man, vo -

vo - jo tro - - var Gra - zian che

rallentando

-zian che ghe toc - - ca la man.
 -jo tro - var Grazian che ghe toc - ca..... la man.
 ghe toc - - ca la man.

rallentando

del mie pian - - to Ba - gna - sti, Do - ra -
 pian - to Ba - gna - sti, Do - ra - li - ce, il bel
 Ba - gna - sti, Do - ra - li - - - - - ce, il

più sentito
 - li - ce, il bel crin d'o - - - ro, Il vo - stro, o
 crin d'o - - - - - ro, Il vo - stro, o
 bel - - - - - crin d'o - - - - - ro, Il vo - stro, o
più sentito

mio te - so - - - ro. Perchè ascia - garlo al so - le
 mio te - so - - - ro, Perchè ascia - garlo al so - le
 mio te - so - - - ro, Perchè ascia - garlo al so - le

(A - - - ni - ma mia) ch'ab - ban - donar vi suo - - -

(A - - - ni - ma mia) ch'ab - ban - donar vi suo - - -

(A - - - ni - ma mia) ch'ab - ban - donar vi suo - - -

allarg.

p e animando *cresc.*

-le? *p* Cor - re - te a me, ch'in un me - desmo lo - co A - - -

-le? *p* Cor - re - te a me, ch'in un me - desmo lo - co A - vrete sempre

-le? *p* Cor - re - te a me, ch'in un me - desmo lo - co A - vrete sempre l'acqua e

p e animando *cresc.*

vre - - te sem - pre l'ac - - qua e sem - - pre'l

l'ac - qua e sempre'l fo - co, a - - vrete sempre l'acqua e sempre'l fo - -

sempre'l fo - co, a - vrete sempre l'ac - qua e sempre'l fo - - - -

p e animando

fo - - - - - co, cor - re - te a me, che in un me - desmo
 - co, e sempre'l fo - - co, cor - re - te a me, che in un me - desmo
 - co, e sempre'l fo - - co, cor - re - te a me, che in un me - desmo

p

f

p e animando

cresc.

lo - co a - vre - te sempre l'ac - qua e sempre'l fo - co, a -
 lo - co a - vre - te sempre l'ac - qua e sempre'l fo - co, a - vre - te sempre
 lo - co a - - - - - vre - te sem - pre

cresc.

- vre - te sempre l'ac - qua e sempre'l fo - co, e sempre'l fo - co.
 l'ac - qua e sempre'l fo - co, e sem - pre'l fo - - - - - co.
 l'ac - - qua e sem - pre'l fo - - - - - co.

DORALICE SOLA

ARGOMENTO

Ha ben sentito il padre, Doralice
 Che ha detto esser la sposa di Graziano,
 Ma voler Fulvio, sospirando dice.

Misera, che farai? Di', Doralice,
 Che farai, infelice?
 Abi, dolor infinito!
 Con questi orecchi tuoi pur hai sentito
 Che tuo padre insensato
 A quel dottor Grazian t'ha maritato.
 Ma non fia ver che Doralice sia
 D'altri che di te, Fulvio, anima mia.

ADRIANO BANCHIERI

Andante sostenuto

SOPRANO 1^o

pp

Che fa - ra - i? che fa -

SOPRANO 2^o

mf *pp*

Mi - - - - - se - ra, che fa - ra - i?

TENORE

pp

Che fa -

Andante sostenuto

PIANOFORTE

mf *pp* *pp*

-ra - i? di; Do - ra - li - ce,
 che fa - ra - i? di; Do - ra - li - - - - ce,
 -ra - i? di; Do - ra - li - - - - - ce,

che fa - rai, che - - - fa - rai, in - - - fe - li - - -
 che fa - rai, che fa - rai, in - fe - li - - -
 che fa - rai, in - - - fe - - - li - - - - -

più sentito

-ce? Ahi! do - lor in - fi - - - ni - to, ahi! do -
più sentito
 -ce? Ahi! do - lor in - - - - fi - - - ni - to, ahi!
 -ce? Ahi! do - lor in - -

mp

-lor in - fi - ni - to Con que - stio - rec -
 do - lor in - fi - ni - to Con que - stio - rec -
 fi - ni - to, in - fi - ni - to Con que - stio - rec -

- chi tuoi pur hai sen - ti - to Che tuo
 - chi tuoi pur hai sen - ti - to Che tuo
 - chi tuoi pur hai sen - ti - to Che tuo

pa - dre in - sen - sa - to A quel dot - tor Gra - zian t'ha
 pa - dre in - sen - sa - to A quel dot - tor Gra - zian t'ha
 pa - dre in - se - sa - to A quel dot - tor Gra - zian t'ha

ma - ri - ta - to. Ma non fia

ma - ri - ta - to. Ma non fia

ma - ri - ta - to. Ma non fia

ver, ma non fia ver che Do-ra - li - ce si - a D'al - tri che

ver, ma non fia ver che Do-ra - li - ce si - a D'al - tri che

ver, ma non fia ver che Do-ra - li - ce si - a D'al - tri che

di te, Ful - vio, a - ni - ma mi - a.

di te, Ful - vio, a - ni - ma mi - a.

di te, Ful - vio, a - ni - ma mi - a.

PANTALONE SOLO

ARGOMENTO

Tutto è confuso il povero vecchietto;
Non sa che farsi; al fin piglia partito
Portargli amore al suo marcio dispetto.

Pantalon, che vostu far?

La Lauretta t'ba sojao.

Mi che son imbertonao,

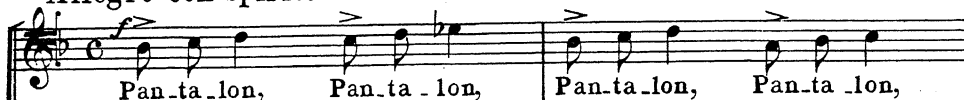
Senza essa non voi star.

Pantalon, che vostu far?

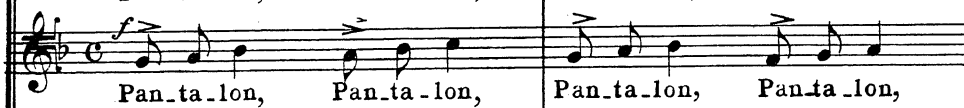
ADRIANO BANCHIERI

Allegro con spirito

TENORE 1°



TENORE 2°



BASSO



Allegro con spirito

PIANOFORTE



Pan-ta-lon, che vo-stu far? che vo-stu far? che

Pan-ta-lon, che vo-stu far? che vo-stu far? che vo-stu

-lon, che vo-stu far? che vo-stu far? che vo-stu

vo - stu far che vo - - - - - _stu far? La Lau - ret - ta t'ha so -

far? che vo - - - - - _stu far? La Lau - ret - ta t'ha so -

far? che vo - - - - - _stu far? La Lau - ret - ta t'ha so -

-ja - o. Mi che son im - ber - to - na - o, mi che son im -

-ja - o. Mi che son im - ber - to - na - o, mi che son im - ber - to -

-ja - o. Mi che son im - ber - to - na - o, mi che son im - ber - to -

-ber - to - na - o, mi che son im - ber - to - na - o, Sen - za es - sa

-na - o, mi che son im - ber - to - na - o, Sen - za es - sa

-na - o, mi che son im - ber - to - na - o, Sen - za es - sa

trattenendo

trattenendo

non voi star. Pan-ta - lon, Pan-ta - lon,
 non voi star. Pan-ta - lon, Pan-ta - lon,
 non voi star. Pan-ta - lon, Pan-ta -

Pan-ta - lon, Pan-ta - lon, Pan-ta - lon, che vo - stu far?
 Pan-ta - lon, Pan-ta - lon, Pan-ta - lon, che vo - stu far? che
 -lon, Pan-ta - lon, Pan-ta - lon, che vo - stu far? che

rall.....
 che vo - stu far? che vo - stu far? che vo - stu far?
 vo - stu far? che vo - stu far? che vo - stu far?
 vo - stu far? che vo - stu far? che vo - stu far?
rall.....

116

ADRIANO BANCHIERI

MUSICHE CORALI

trascritte in notazione moderna con sottoposto un sunto
per pianoforte
a cura di
Francesco Vatielli

COMPOSITIONS CHORALES

Transcription en notation moderne
avec un résumé pour piano par
F. Vatielli.

CHORAL MUSIC

transcribed in modern notation with
a reduction underneath for the pia-
noforte by F. Vatielli.

COMPOSICIONES CORALES

transcriptas en notación moderna,
con reducción para piano por Fran-
cesco Vatielli.



Scene della "Saviezza giovanile,,



ISTITUTO EDITORIALE ITALIANO
MILANO



Prima serie: Le musiche antiche

QUADERNO
N. 3

Riservati tutti i diritti
Copyright by the *Istituto Editoriale Italiano* - Milan, 1919.

MASCHERATA di CUNZA-CAVEZI da LECCO



Cunza caviz, stagna paroi-
 Belle fomene, sem chi lò:
 Mastro Marti, Simù e Niculò.

Cunza caviz, stagna paroi-
 Nu sem da Lecch, magna fasoi
 Se voli stagna, repezà e stroppar bus,
 Belle fomene, vegni' zus.

ADRIANO BANCHIERI

Andantino

TENORE 1^o Cunza ca_viz, sta_gna pa_ roi, cun.za ca_

TENORE 2^o Cun_za caviz, sta_gua pa_roi,

BASSO Stagna pa_roi, cun.za ca_viz,

Andantino

PIANOFORTE

Più mosso

-viz, sta_gna pa_ roi_ Bel - le fo - me - ne sem chi

sta_gua pa_ roi_ Bel - le fo - me - ne sem chi

sta_gna pa_ roi_ Bel - le fo - me - ne sem chi

Più mosso

lò: Ma_stro Mar - tì, Si - mù e Ni - cu - lò, Ma_stro Mar -
 lò: Ma_stro Mar - tì, Si - mù e Ni - cu - lò, Ma_stro Mar -
 lò: e Ni - cu - lò,

ben marcate

ben mar -

-tì, Si - mù e Ni - cu - lò, Mastro Mar - tì, Si - mù e
 -tì, Si - mù e Ni - cu - lò, Mastro Mar - tì, Si - mu e
 e Ni - cu - lò, e

cate

1^o Tempo

Ni - cu - lò. Cun - za ca - viz, sta - gna pa - roi -
 Ni - cu - lò. Nu sem da Lecch, ma -
 Ni - cu - lò. Nu sem da Lecch, ma -

f *p*

cun-za ca-viz, Nu sem da

-gna fa-soi, cun-za caviz, sta-gna pa-roi, nu sem da Lecch,

-gna fa-soi, cun-za caviz, sta-gna pa-roi, nu sem da Lecch,

cresc.

Lecch, nu sem da Lecch, ma-gna fa-soi, nu.

nu sem da Lecch, nu sem da Lecch, ma-gna fa-soi, cun-za ca-

cresc.

nu sem da Lecch, ma-gna fa-soi, nu

f e allarg.

sem da Lecch, nu sem da Lecch, nu sem da Lecch, magna fa-soi.

-viz, nu sem da Lecch, nu sem da Lecch, magna fa-soi.

sem da Lecch, nu sem da Lecch, magna fa-soi.

f e allarg.

Più mosso

Se vo - li sta - gnà re-pezzà e strop - par

Se vo - li sta - gnà re-pezzà e strop - - par

Se vo - li sta - gnà re-pezzà e strop - par

f Più mosso

bus, Bel.le fo - me.ne,ve - gni zus, *cresc.*

bus, *p* *cresc.* Bel.le

bus, Bel - le fo - mene,ve - gni zus, bel.le fo - me.ne,ve - gni

p *cresc.*

rall.....

bel.le fo - mene,ve - - - gni zus.

fo - mene,ve - gni zus, bel.le fo - mene,ve - gni zus.

zus, bel.le fo - mene,vegni zus, bel.le fo - mene,ve - gni zus.

f *rall.....*

CANZONETTA

ARGOMENTO

Ben qui si sente Aurora baldanzosa
 Scoprir di Fortunato il grande amore
 Ma, vedendo Grazian, più non sta fuore.

Io son bella e favorita
 U, u, obimè!
 La più bella de la vicinanza
 Fa, la, la, la, la,
 Bella, bella, sì,
 Liron, liron, liron li.

Stamattina dal mio balcone
 U, u, obimè!
 Ho sentito il mio Fortunato
 Fa, la, la, la, la,
 Bella, bella, sì,
 Liron, liron, liron li.

Che cantava nel chitarrone
 U, u, obimè!
 Le fattezze della mia persona
 Fa, la, la, la, la,
 Bella, bella, sì,
 Liron, liron, liron li.

ADRIANO BANCHIERI

Andante mosso *molto languidamente*

SOPRANO 1^o *mf* *p*
 Io son bel - la e fa - vo - ri - ta U, u, ohì.

SOPRANO 2^o *mf* *p*
 Io son bel - la e fa - vo - ri - ta U, u, ohimè!

TENORE *mf* *p*
 Io son bel - la e fa - vo - ri - ta U, u, ohimè!

PIANOFORTE *mf* *p*

7

tratt. e calando *pp*

f - mè! Lapiù bel-la de la vi-ci-nan-za *Fa, lu, lu, lu, la,* *pp* Bella, bel-la, bella,

f Lapiù bel-la de la vi-ci-nan-za *Fa, lu, lu, lu, la,* *pp* Bella, bel-la, bella,

f Lapiù bel-la de la vi-ci-nan-za *Fa, lu, lu, lu, la,* *pp* Bella, bel-la,

f *tratt.* *pp*

riten. *a tempo*

f sì, Liron, li-ron, li-ron li. *mf* Stamat-ti-na dal mio bal-co-ne

f sì, Liron, li-ron li. *mf* Stamat-ti-na dal mio bal-co-ne

f sì, Liron, li-ron, li-ron li. *mf* Stamat-ti-na dal mio bal-co-ne

f *riten.* *a tempo* *mf*

tratt. e calando

p U, u, ohimè! *f* Ho sen-ti-to il mio Fortu-na-to *Fa, lu, lu, lu,*

p U, u, ohimè! *f* Ho sen-ti-to il mio Fortu-na-to *Fu, lu, lu, lu,*

p U, u, ohimè! *f* Ho sen-ti-to il mio Fortu-na-to *Fa, lu, lu, lu,*

p *tratt.*

pp *riten.* *a tempo*

la, Bella, bel-la, bel-la, sì, Liron, li-ron, li-ron li, Che can-ta - va nel

la, Bella, bel-la, bel-la, sì, Liron, li - ron li, Che can-ta - va nel

la, Bella, bel - la, sì, Liron, li-ron, li-ron li, Che can-ta - va nel

pp *f* *riten.* *f* *a tempo*

chittar-ro-ne U, u, ohimè! Le fat-tez-ze della mia perso - na

chittar-ro-ne U, u, ohimè! Le fat-tez-ze della mia perso - na

chit - tarro-ne U, u, ohimè! Le fat-tez-ze della mia perso - na

p *f* *p* *f* *p* *f*

tratt. e calando *pp* *rall.*

Fa, la, la, la, la, Bella, bel-la, bel-la, sì, Liron, li-ron, li-ron li.

Fa, la, la, la, la, Bella, bel-la, bel-la, sì, Liron, li - ron. li.

Fa, la, la, la, la, Bella, bel - la, sì, Liron, li-ron, li-ron li.

tratt. *pp* *f* *rall.*

DIALOGO

9

GRAZIANO in strada ed AURORA alla finestra

ARGOMENTO

Grazian veduto ha Aurora ritirarsi.
Bussa alla porta, chiama: ella s'affaccia.
Lui scuopregli il suo amor, ella lo scaccia.

GRAZIANO O della casa! I sid, signora Aurora?
AURORA Chi è quel che bussa là? chi chiama Aurora?
GRAZ. Son mi, bella signora,
Per farv con sal e pevar al mio amor.
AUR. Dite da ver, dottor, in cui piacendo?
GRAZ. Adess mi ve destendo:
A son inamurbà, o speranza,
In la vostra personcina.
AUR. Innamorato in me! Ahò, bufalaccio,
Va in malora, vecchio animalaccio.
GRAZ. Ribalda, ti ha ardiment dir villania
A un duttor dutturad in strologia?
AUR. Se non parti, buffone,
Ti verso in capo hor hor un calderone.
GRAZ. Vist'à perosa, se non te romp la testa,
Poss'io perder la scienza con la vesta.

ADRIANO BANCHIERI

Presto *assai meno mosso*

SOPRANO 1º *p* Chi è

SOPRANO 2º *p* Chi è

TENORE 1º *p* Chi è

TENORE 2º O della casa! I sid, se gnora signora Auro - ra?

TENORE 3º I sid, segno - ra, i sid, signora Auro - ra?

BASSO I sid signora Au - ro - - ra?

Presto *assai meno mosso*

PIANOFORTE *f* *p*

1^o Tempo

quel che bussa là? Chi chiama Auro - - ra?
 quel che bussa là? Chi chiama Auro - - ra?
 quel che bussa là? Chi chiama Auro - - ra?
 Son mi, bella si -
 Son mi, bella si -
 Son mi, bella si -

1^o Tempo

Di - te da ver, Dot -
 Di - te da ver, Dot -
 Di - te da ver, Dot -
 Di - te da ver, Dot -
 - gno - ra, Per farv con sal e pe - var al mio amor.
 - gno - ra, Per farv con sal e pe - var al mio amor.
 - gno - ra, Per farv con sal e pe - var al mio amor.

p con ironia

meno assai

-tor, in cui piacen - do?
 -tor, in cui piacen - do?
 -tor, in cui piacen - do?

f e con solennità *p con galanteria*
 A - dess mi ve de - stendo: A son i -
 A - dess mi ve de - stendo: A son i -
 A - dess mi ve de - stendo: A son i -

meno assai

-na_murbà, o speran_zi - na, In la vo - stra person_ci - na, in la vostra
 -na_murbà, o speran_zi - na, In la vo - stra person_ci - na, in la vostra
 -na_murbà, o speran_zi - na, In la vo - stra person_ci - na, in la vostra
 -na_murbà, o speran_zi - na, In la vo - stra person_ci - na, in la vostra

tratt. *affrett. e concitato*

In - - namo - ra - to in me! Ahò - bu - fa - laccio,
 In - - namo - ra - to in me! Ahò - bu - fa - laccio,
 In - - namo - ra - to in me! Ahò - bu - fa - laccio,
 person - ci - na.
 person - ci - na.
 person - ci - na.

tratt. *affrett. e concitato*

Presto

Va in la malo - ra, vecchio ani - ma - laccio.
 Va in la malo - ra, vecchio ani - ma - laccio.
 Va in la malo - ra, vecchio ani - ma - laccio.
 Ri - bal - da, ti ha ardi - ment dir vil - la -
 Ri - bal - da, ti ha ardi - ment dir vil - la -
 Ri - bal - da, ti ha ardi - ment dir vil - la -

Presto

a tempo

Sen non par - ti, buf -
 Se non par -
 Sen non par - ti, buf -

molto ritenuto e solenne

_nia A un dut - tor dattu - rad in stro - lo - gi - a?
 _nia A un dut - tor dattu - rad in stro - lo - gi - a?
 _nia A un dut - tor dattu - rad in stro - lo - gi - a?

molto ritenuto *a tempo*

_fo - - ne, Ti vers' in ca - po hor hor un calde - ro - ne.
 - ti, buffo - ne, Ti vers' in capohor hor un calde - ro - ne.
 _fo - - ne, Ti vers' in capohor hor un calde - ro - ne.

Vist' à pe -
 Vist' à pe -
 Vist' à pe -

-ro - sa, se non te romp la te - sta, Poss'io per - der la scienza,
 -ro - sa, se non te romp la te - sta, Poss'io per - der la scienza, poss'io
 -ro - sa, se non te romp la te - sta, Poss'io per - der la scienza,

cresc. sempre

cres. sempre

poss'io per - der lascien - zia con - la ve - sta.
 per - der lascienza, poss'io per - der la scienza con la ve - sta.
 poss'io per - der lascienza con la ve - sta.

rall.....

rall.....

TRE GRAZIANI

(In aria dello Spagnoletto)

Nu semmo tri duttur,
 Tutti tri della dutturaria:
 Grazian, Pistacc e Giandon
 Dirindin, dirindin, dirindon.
 Tutti tri avem studià
 A Bulogna, Perusa e Paris
 In lezz, digest, decision
 Dirindin, dirindin, dirindon.

ADRIANO BANCHIERI

Andante sostenuto

TENORE 1^o

TENORE 2^o

BASSO

PIANOFORTE

Nu semmo tri duttur Tutti tri della duttura

Nu semmo tri duttur Tutti tri della duttura

Nu semmo tri duttur Tutti tri della duttura

Andante sostenuto

-ria, Nu semmo tri duttur Tutti tri della duttura-ria:

-ria, Nu semmo tri duttur Tutti tri della duttura-ria: Gra

-ria, Nu semmo tri duttur Tutti tri della duttura-ria:

affrett. *Adagio*

Pi - stacc, Di - rin - din, di - rin - din, di - rin - don, Gra -

- zian, Di - rin - din, di - rin - din, di - rin - don,

e Giandon Di - rin - din, di - rin - din, di - rin - don, *affrett.* *Adagio*

affrett. *a tempo*

- zian, Di - rin - din, di - rin - din, di - rin - don. Tutt *f*

Pi - stacc, Di - rin - din, di - rin - din, di - rin - don. Tutt *f*

e Gian - don Di - rin - din, di - rin - din, di - rin - don Tutt *f*

affrett. *a tempo*

p

trì a - vem stu - dià A Bu - lo - gna, Pe - ru - sa e Pa - ris, Tutt *p*

trì a - vem stu - dià A Bu - lo - gna, Pe - ru - sa e Pa - ris, Tutt *p*

trì a - vem stu - dià A Bu - lo - gna, Pe - ru - sa e Pa - ris, Tutt *p*

tri a-vem stu - dià A Bu - logna, Perusa e Pa - ris In lezz,
 tri a-vem stu - dià A Bu - logna, Perusa e Pa - ris di-gest,
 tri a-vem stu - dià A Bu - logna, Perusa e Pa - ris de-ci-

affrett. *Adagio*
 Di-rin - din, di-rindin, di-rin - don, di-gest,
 Di-rin - din, di-rindin, di-rin - don, In lezz,
 -sion Di-rin - din, di-rindin, di-rin - don, de-ci-

affrett. *Adagio*

affrett. *rall. molto*
 Di-rin - din, dirindin, dirin - don, Dirin - din, dirindin, di-rin - don.
 Di-rin - din, dirindin, dirin - don, Dirin - din, dirindin, di-rin - don.
 -sion Di-rin - din, dirindin, dirin - don, Dirin - din, dirindin, di-rin - don.

affrett. *rall. molto*

GRAZIANO E PANTALONE

ARGOMENTO

Grazian promette al vecchio Pantalone
Dargli per moglie sua figlia Isabella,
Ma l'uno e l'altro pigliano un marrone.

- GRAZIANO Msier Piatelon, scarissimo piatron,
Tutta quanta mattina ve bo cercad.
Cancar ve manza, dove sidi stad?
- PANTALONE Segnor dottor, mio caro scudo d'or,
Sempre son stao per piazza e Marzaria,
In malora che i zaffi un di ve dia.
- GRAZ. Su ben, msier Padlon, cb'avem da far?
Sid desolut volerve marinar?
- PANT. Mi no son luzzo, tenca nè sardella,
Voli dir maridarme in Isabella.
- GRAZ. Barbon, barbon, barbon, a vuoi sluffir;
La putta in casa non poss più tegnir.
- PANT. Al naso quel barbon! certo doman
Senz'altro mi ghe vuoi toccar la man.
- GRAZ. Sì, sì, barbon, a vad la prima cosa
A far cb'al se contenta la spinosa.
- PANT. Andè, dottor.
- GRAZ. A vad, signor,
- PANT. In la malora, tanto voio andar
Dal mio barbier a farne pettenar.

ADRIANO BANCHIERI

Andantino
f deciso

TENORE 1^o
Msier Piate lon, sca ris simo pia ston, Tutta quanta mattina

TENORE 2^o
Msier Piate lon, sca ris simo pia ston, Tutta quanta mattina

BASSO

Andantino
f deciso

PIANOFORTE

più mosso

19

ve ho cer - cad, Cancar ve manza, cancar ve manza, cancar ve manza, do - ve
ve ho cer - cad. Cancar ve manza, cancar ve manza, do - ve

più mosso

p

1.^o Tempo

si - di stad?
si - di stad? Se - gnor dot - tor, mio ca - ro scu - do
Se - gnor dot - tor, mio ca - ro scu - do d'or,

1.^o Tempo

f

cresc.

d'or, Sempre son stao per piazza e Marza - ri - a, In ma -
Sempre son stao per piazza e Marza - ri - a, In ma - lo - rachei zaffiun

p cresc.

p cresc.

_lo_racheizaffi un di ve-di-a, un di ve di-a. *f* Su ben, su
 di ve di-a, in ma_lo_ra cheizaffi un di ve di-a. *f* Su

ben, msier Pad- lon, ch'a- vem da far? Sid de- so- lut vo-
 ben, msier Pad- lon, ch'a- vem da far? Sid de- so- lut vo-

ler ve ma- ri- nar?
 ler ve ma- ri- nar? *p* Mi non son luz- zo, ten- ca nê sar- del-
 Mi non son luz- zo, ten- ca nê sar- del-

-la! Vo - lî dir ma - ri - dar - me in I - sa - bel -
 -la! Vo - lî dir ma - ri - dar - me in I - sa - bel -

Bar - bon, bar - bon, bar - bon, a vuoi sluf - fir; La
 - la. a vuoi sluf - fir; La
 - la.

un po' riten.
 put - ta in ca - sa non poss più te - gnir.
 put - ta in ca - sa non poss più te - gnir. Cer.

un po' riten.
 Al na - so quel bar - bon! Cer.

-to do - man *mf* Senz' al - tro mi ghe vuoi toc - car la *f* Si,
 -to do - man Senz' al - tro mi ghe vuoi toc - car la man.

p *cresc.* *f*

si, barbon, bar - bon, si, si, a vad la pri - ma co - sa A far ch' al
 man. Si, si, barbon, a vad la pri - ma co - sa A far ch' al

se conten - ta la spi - no - sa. An - dè, dot - tor, an - dè, dot -
 se conten - ta la spi - no - sa. An - dè, dot - tor, an - dè, dot -

p a vad, si - gnor, *p* a vad, si - gnor,
 - tor, *f* an - dè dot - tor, *f* In la ma - lo - ra,
 - tor, *f* an - dè dot - tor, *f* In la ma - lo - ra,

p *f* *p* *f*

p *cresc.* dal mio bar - pier, dal *cresc.*
 tan - to vo - io an - dar *p* dal mio bar - pier, dal mio bar - pier,
 tan - to vo - io an - dar *p* dal mio bar - bier a *cresc.*

p *cresc.*

f *rall. molto* mio bar - pier, dal mio bar - bier a far - me pe - ne - ne - ne - ne - net - te - nar.
 dal mio bar - bier a far - me pe - ne - ne - ne - ne - net - te - nar.
 far - me pet - - - - - te - - - - - nar.

f *f* *col canto*

DALLE OFFICINE
DELL'ISTITUTO
EDITORIALE
ITALIANO

MILANO

Adriano Banchieri

MUSICHE CORALI



Questo volume contiene :

- *Mascherata di villanelle.*
- *Madrigale ad un dolce usignolo.*
- *Contrappunto bestiale alla mente.*
- *Gioco della Passerina.*
- *Scene della « Pazzia senile ».*
- *Scene della « Saviezza giovanile ».*



Adriano Banchieri

nato a Bologna nel 1567, organista e maestro fra i più celebrati del suo tempo, fondatore dell'Accademia de' Floridi e Principe dell'Accademia de' Filomusi. Compose musiche sacre e profane; di queste la parte migliore è costituita da una diecina di opere contenenti madrigali drammatici o ai drammatici affini. Morì a Bologna nel 1634.

Nel volume della nostra Raccolta a lui dedicato, sono riprodotti alcuni fra i brani più caratteristici delle sue composizioni profane, tra le quali tre Madrigali (Mascherata di villanelle, Madrigale a un dolce usignolo, Contrappunto bestiale alla mente), tratti dall'opera *Il festino nella sera del Giovedì Grasso*, stampata a Venezia dall'Armandino nel 1608, ed un madrigale (Gioco della passerina), riportato dai *Trattenimenti da villa*, stampati dai Vincenti, pure a Venezia, nel 1630.

Sono pure riprodotte alcune scene della *Pazzia senile*, l'opera sua più popolare, e qualche scena di quella *Saviezza giovanile*, che, pubblicata dapprima sotto il titolo di *Prudenza giovanile* (Milano, 1607), venne poi, con geniale modificazione ed aggiunte, stampata dal Gardano, a Venezia, nel 1628.





Dalla Stamperia
de l'Istituto Editoriale Italiano
a La Santa
(Milano)

