

Bass

Missa Solemnis

in honorem

Sancti Michaelis Archangeli

Jorge Braun (- 1957)

Kyrie

Moderato

1

p Ky - ri - e e - le - i - son, Ky - ri - e e - *cresc.*

6

le - i - son e - le *dim.* i - son *p* e - le - i - son. **Andantino** **2**

13

p Chris - te e - le - i - son. *Solo* *mf* Chris - te e - le - i - son

19

Chris - te Chris - te e - le - i - son. *rit.* **Con moto** **2** **Tutti** *mf* Ky - *dim.*

26

- ri - e e - le - i - son, — Ky - ri - e e - le - i - son, e - le - i - son — *f* *cresc.* *a tempo*

32

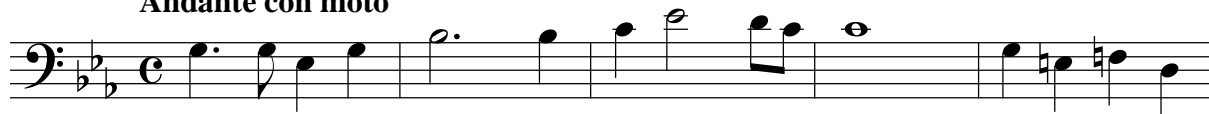
mf Ky - ri - e e - le - i - son, *rit.* *p* e - le - i - son. *pp*

Missa Solemnis in honorem Sancti Michaelis Archangeli

Bass

Andante con moto

Gloria



f Et in ter - ra pax ho - mi - ni - bus *p* bo - næ vo - lun -



ta - tis. Lau - da - mus te, be - ne - di - ci - mus te, *p* a - do - ra - mus

f



te, glo - ri - fi - ca - - - mus te, glo - ri - fi - ca - mus te.

ff

Con moto



f Pro - pter ma - gnam glo - ri - am glo - ri - am tu - *dim.*

cresc.



am *f* Do - mi - ne De - us Rex cœ - les - tis De - us

cresc.



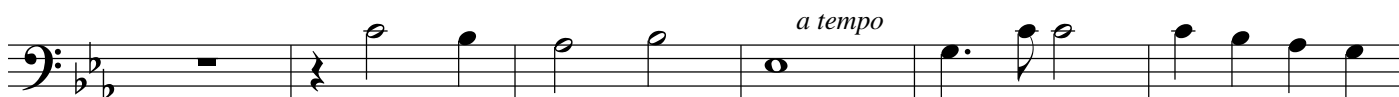
Pa - ter om - ni - po - tens,

dim.

mf Do - mi - ne

Fi - li u - ni - ge - ni - te

dim.



p Je - su Chris - te,

mf Do - mi - ne

De - us, A - gnus

cresc.

rit. **Moderato** **6** Solo

De - i, **p** Fi - li-us Pa - tris. **p** Mi - se -

Poco più mosso **3** **mf**

re - re, mi - se - re - re no - bis. **mf** su - sci-

pe de - pre - ca-ti-o - nem nos - tram qui se - des ad

Sostenuto **p**

dex - te-ram Pa - tris, **p** mi - se - re - re, mi - se - re - re no -

rit. **Andante con moto** **pp** **mf** **f**

- - bis. **pp** Quo - ni-am tu so - lus San - - - ctus, tu so - lus **f**

rit. **Andantino** **p**

Do - mi-nus, Je - su **p** Je - su Chris - te.

mf **f** *cresc.*

mf Cum San-cto Spi - ri-tu in glo - ri-a De - i Pa - - tris. **f** *cresc.*

Missa Solemnis in honorem Sancti Michaelis Archangeli

Bass

mf Cum San-cto Spi - ri-tu in glo - ri-a De - i Pa - tris. A - men. A -

ff *cresc.* *f*

men. A - men. A - - - - men. A - - - - - men.

rit.

Moderato assai

Credo

mf Pa - trem om-ni-po - ten-tem, fac - to - rem cœ - li et ter - ræ

et in - vi-si-bi - li - um et in u - num Do-mi-num Je - sum

f *mf*

Chris - tum Fi - li-um De - i u - ni-ge - ni - tum. Et ex Pa - tre na-tum an-te

dim. *mf* *cresc.*

om - ni - a sæ-cu-la. *f* De-um ve-rum de De - o ve -

cresc. *dim.*

ro. *mf* Ge-ni-tum non fa-ctum con-sub-stan-ti-a-lem Pa - tri per quem om - ni-a

cresc. *dim.*

fa - cta — sunt, **f** des - cen - dit, des - cen -

dim.

rit. - dit, de cœ - - - lis. **mf** *dim.* **p** **Adagio espressivo** Solo **pp** Et

in - car - na - tus est **p** de Spi - ri - tu San - cto ex Ma - ri - a **mf** *cresc.* **f**

Vir - gi - ne **mf** *dim.* et ho - mo et ho - mo fa - ctus est. *dim.* **pp**

Moderato Solo **p** Cru - ci - fi - xus e - ti - am pro no - bis **mf** sub Pon - ti - o Pi -

la - to pas - sus et **p** se - pul - tus est. *dim.*

Vivo Tutti **f** Et re - sur - re - xit ter - ti - a di - e **mf** se - cun - dum Scri -

Missa Solemnis in honorem Sancti Michaelis Archangeli

6

Bass

ptu - ras *f* et as - cen - dit in — cœ - lum *ff* se - det ad dex - te - ram Pa - tris et

i - te - rum ven - tu - rus est cum glo - ri - a ju - di - ca - re vi - vos et mor - tu - os
marcato

rit. **Andante moderato**
f cu - jus reg - ni non *p* e - rit fi - nis. **6**

f qui ex Pa - tre Fi - li - o - que pro - ce - dit *mf* qui cum Pa - tre et Fi - li - o si - mul

a - do - ra - tur et con - glo - ri - fi - ca - tur qui lo - cu - tus est — per Pro - phe -
dim.

Moderato assai

tas. *p* Et u - nam san - ctam ca - tho - li - cam, *mf* et a - pos - to - li - cam Ec -

lento
3
p cle - si - am. *p* in re - mis - si - o - nem pec - ca - to -

Missa Solemnis in honorem Sancti Michaelis Archangeli

Bass

7

a tempo

rum. *mf* Et ex - pe - cto *f* re - sur-re-cti - o - nem mor-tu - o -

Con moto

5

rum *mf* et vi - tam ven - tu - ri ven - tu - ri *f* *cresc.*

rit.

sæ - cu-li. A - men. A - men. A - - - - men. *dim.*

Maestoso

Sanctus

p San - - - ctus, San - - - ctus,

f San - ctus Do - mi-nus De - us Sa - ba-oth, De - - - us

Con moto, marcato

Sa - ba - oth. *f* Ple - ni sunt cœ - li et ter - ra, *dim.*

Ple - ni sunt cœ - li sunt cœ - li et ter - ra, glo - ri - a, glo - ri - a *f ff*

Missa Solemnis in honorem Sancti Michaelis Archangeli

Bass

animato

glo - ri - a tu - a. *mf* Ho - san - na in__ ex - cel - sis, *f* ho -

san - na in__ ex - cel - sis, *p* ho - san - na, *mf* ho - san - na, *f* ho - san - na in ex -
cresc.

rit.

Andante religioso

cel - sis, in ex - cel - - - sis. *p* Be - ne - di - ctus qui

ve - nit, qui ve - nit in no - mi - ne Do - mi - ni,

mf Be - ne - di - ctus qui ve - nit, qui ve - nit in no - mi - ne

animato

Tutti

Do - mi - ni. *mf* Ho - san - na in__ ex - cel - sis, *f* ho -

san - na in__ ex - cel - sis, *p* ho - san - na, *mf* ho -

rit.

san - na, *f* ho - san - na in ex - cel - sis, in ex - cel - - - sis.
dim.

Larghetto

Agnus Dei

mi - se - re - re mi - se - re - re
mf *cresc.*

no - - bis. mi - se - re - re mi - se -
dim. *mf*

re - re mi-se - re - re no - bis. *mf* A - gnus De - i
cresc. *dim.*

A - gnus De - i qui tol - lis pec - ca - ta pec - ca - ta mun -
f *cresc.* *mf* *dim.*

Moderato

di, *p* do - na no - bis pa - - - cem, *mf* do - na
cresc.

no - bis pa - - cem, *p* do - na no - bis pa - - cem. *dim.* *ppp*
dim. *cresc.* *pp*