

# 揀選上好的路得

CHENG-SHIUN

Bass

♩ = 80

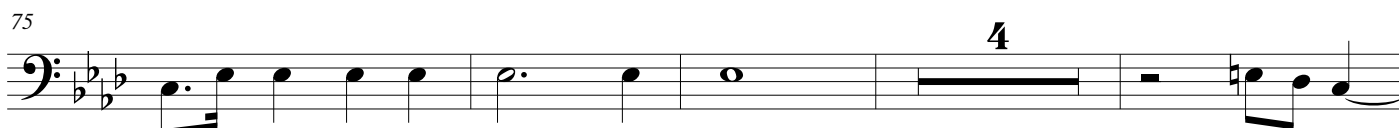


也 在 也 在 \_\_\_\_\_ 那 裡 那 裡 \_\_\_\_\_ 住 一 宿 ， 住

*mf*

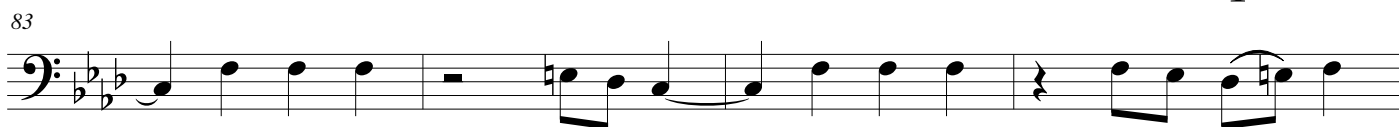


宿 。 跟 隨 跟 隨 \_\_\_\_\_ 你 的 你 的 \_\_\_\_\_



你 的 神 ， 你 的 你 的 神 ， 你 一 在 一

*mp*

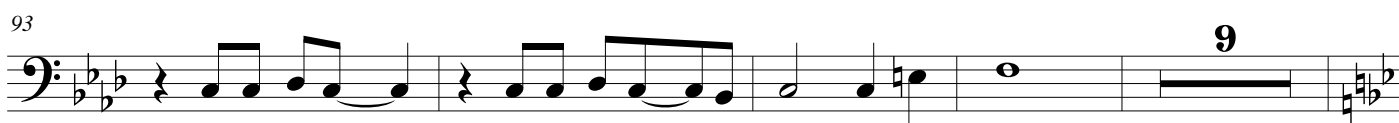


一 那 裡 死 ， 你 一 在 \_\_\_\_\_ 那 裡 死 ， 也 在 ， 也 一 在

*mp*



那 裡 ， 那 \_\_\_\_\_ 裡 ， 那 \_\_\_\_\_ 裡 一 死 ， 葬 在 那 裡 ，



除 非 除 非 \_\_\_\_\_ 死 能 死 能 \_\_\_\_\_ 與 你 我 相 離 。

*f*



*mf* 喔 ！ 那 美 一 麗 的 女 一 子 ， 妳 捨 棄 了 自 己 所



揀 選 ， 選 擇 了 以 色 列 的 神 ， 以 色 列 的 神 ， *f* 這 需 要 勇 一 氣 ，

127

需要勇—氣。  
*mf*那—美麗的女—子， 在—金黃麥

139

田拾穗，—拾穗， 為<sup>3</sup>了生活而努力工作，—

144

是多麼勤勞。  
*mf*喔！那—美麗的女—子， 財主

161

波阿斯因你所行，並因耶和華而恩—待—妳， 恩待妳，

165

成了妳的良人， 妳的良—人。

181

悲劇的開始， 卻有了一個——

$\text{♩} = 100$  *rit.*

194

美好的結局。  
*mp*揀選這位神， 啊!——

$\text{♩} = 60$

203

— 也能， 也能 轉為 滿了祝福 的 禾

209

*f*來。  
*mf*仰望神。