

Copie de la messe Saint-Sacra

La feuille de pampre



Poco agitato

p leggiero

Feuil-le mo-



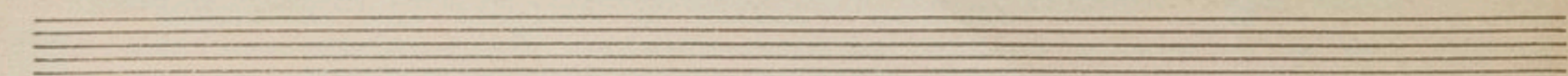
bi - - le et tram-blante Sur ta ti-ge ra-cil-lan-te

N'es-tu ja-mais en re-pos ?

dimu



Ms. 906 f



On di--rait qu'un vent de bi--se l'a--gite à la

p

moindre bri--se Qui se--glit-se dans tes ra--meaux.

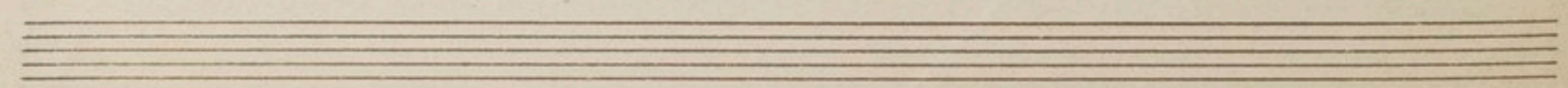
p

Comme à la bar--pe d'E--

dimin *pp*

o--le Cha--que zé--phir qui s'en--vo--le

pp



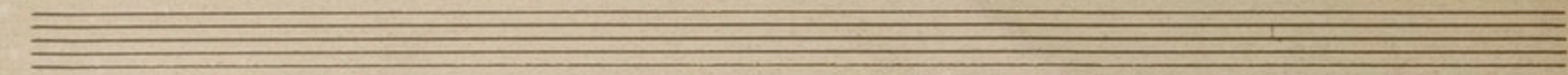


Cresc
Te ra--vit de tris--tes bruits

pp sotto voce
Quand som--meil--le la na--tu--re
pp dolcissimo
J'en tends en

-cor ton mur--mu--re Dans le si--len--

ce Ses nuits



Quand donc ta bran- che fle- xi- ble se ver- ra-t- el

Ped

le pai- si- ble Quand donc se tai- ra ta

pp

voix

Ped

piu calando



= le double plus lent =

Quand de ma tige ar- ra- ché Fi- rai

= le double plus lent =

