

AVE MARIA.

À QUATRE VOIX.

Mis en musique par Henri REBER.

Prix 5^f. 75^c.

A Paris, Chez S. RICHAUT, Editeur de musique, Boulevard Poissonnière, N^o 16, Au Premier.

Moderato.

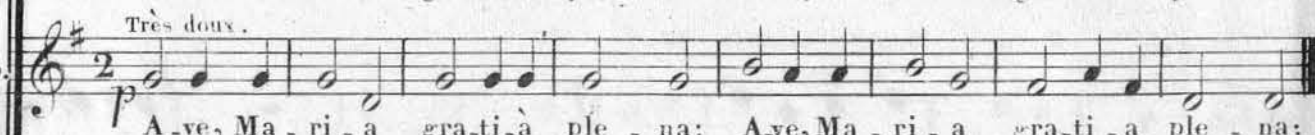
Très doux.

1^{er} DESSUS.



A - ve, Ma - ri - a gra - ti - à ple - na: A - ve, Ma - ri - a gra - ti - a ple - na:

2^{me} DESSUS.



A - ve, Ma - ri - a gra - ti - à ple - na: A - ve, Ma - ri - a gra - ti - a ple - na:

TÉNOR.



A - ve, Ma - ri - a gra - ti - à ple - na: A - ve, Ma - ri - a gra - ti - a ple - na:

BASSE TAILLÉ.



A - ve, Ma - ri - a gra - ti - à ple - na: A - ve, Ma - ri - a gra - ti - a ple - na:

PIANO.

à Volonté.



Domi - nus tecum, be - ne - dic - ta benedic - ta tu in muli - e - ri - bus. Et be - ne - dic - tus



Domi - nus tecum, be - ne - dic - ta benedic - ta tu in muli - e - ri - bus. Et



Domi - nus tecum, be - ne - dic - ta benedic - ta tu in muli - e - ri - bus. Et



Domi - nus tecum, be - ne - dic - ta benedic - ta tu in muli - e - ri - bus. Et



et be-ne - dictus fructus ventris tu - i Je - sus.

be - ne - dictus fructus ventris tu - i Je - sus. Et be-ne - dic - tus Et be-ne -

be - ne - dictus fructus ventris tu - i Je - sus. Et be-ne -

be - ne - dictus fructus ventris tu - i Je - sus. Et be-ne - dic - tus

Dimin. *p* *dimin.* *p* *dimin.* *p* *dimin.* *p* *Cres.*

Dimin. *p*

Et be-ne - dic - tus Je - sus Je - sus. Sancta Ma - ri - a Ma - ter De - i,

dic - tus Je - sus Je - sus Je - sus. Sancta Ma - ri - a Ma - ter De - i,

dic - tus be - nedictus Je - sus Je - sus. Sancta Ma - ri - a Ma - ter De - i,

Et be-ne - dic - tus Je - sus Je - sus. Sancta Ma - ri - a Ma - ter De - i,

Cres. *f* *Dimin.* *p* *Très doux.* *dimin.* *p* *Très doux.* *dimin.* *p* *Très doux.*

Cres. *f* *Dimin.* *p* *Très doux.*

Sancta Ma - ri - a o - ra pro no - bis o - ra pro no - bis pec - ca - to - ri - bus nunc et in horâ mortis

Sancta Ma - ri - a o - ra pro no - bis o - ra pro no - bis pec - ca - to - ri - bus nunc et in horâ mortis

Sancta Ma - ri - a o - ra pro no - bis o - ra pro no - bis pec - ca - to - ri - bus nunc et in horâ mortis

Sancta Ma - ri - a o - ra pro no - bis o - ra pro no - bis pec - ca - to - ri - bus nunc et in horâ mortis

nos - - trae. a - men a - men a - men a - men a - - men.

nos - - trae. a - men a - men a - men a - men a - - men.

nos - - trae. a - men a - men a - men a - men a - - men.

nos - - trae. a - men a - men a - men a - men a - - men.

AVE MARIA à 4 Voix .

1^{er} DESSUS .

Par Henri REBER .

Moderato. *Très doux.* *p*

A - ve, Ma - ri - a gra - ti - à ple - na: A - ve Ma - ri - a gra - ti - à ple - na:

cres.

Do - mi - nus te - cum, be - ne - dic - ta benedic - ta tu in muli - e - ri - bus. Et be - ne -

f *dimi.* *p* *5* *cres.*

- dic - tus Et be - ne - dic - tus fructus ventris tu - i Je - sus. Et be - ne -

f *dimi.* *p* *très doux.*

- dic - tus Je - sus Je - sus. Sancta Ma - ri - a Ma - ter De - i, Sanc - ta Ma -

- ri - a o - ra pro no - bis o - ra pro no - bis pec - ca - to - ri - bus nunc et in horâ mortis

f *p*

nos - - trae. a - men a - men a - men a - men a - men.

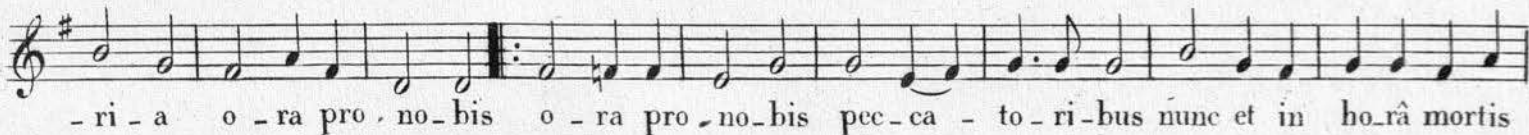
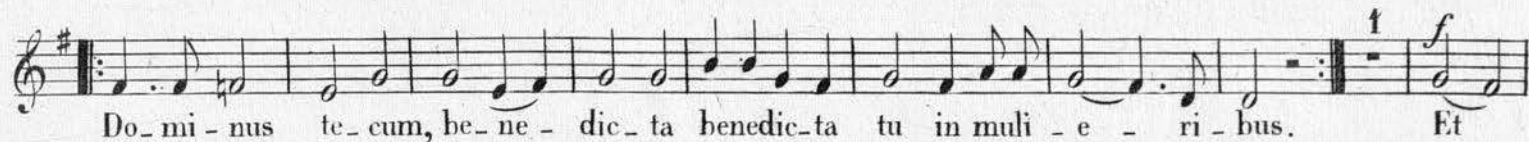
AVE MARIA à 4 Voix .

2^d. DESSUS.

M. GUARALDI
Par Henri REBER .

Très doux.

Moderato.



AVE MARIA à 4 Voix .

TENOR.

Par Henri REBER .

Moderato. *p* *Très doux.*

A - ve, Ma - ri - a gra - ti - à ple - na: A - ve, Ma - ri - a gra - ti - à ple - na:

Do - mi - nus te - cum, be - ne - dic - ta be - nedic - ta tu in muli - e - - ri - bus. Et

dimi. *p* *2* *p* *cres.* *cres.*

be - ne - dic - tus fructus ventris tu - i Je - - sus. Et be - ne - dic - tus

f *dimi.* *p* *très doux.*

be - nedic - tus Je - sus Je - sus. Sancta Ma - ri - a Ma - ter De - i, Sancta Ma -

- ri - a o - ra pro no - bis o - ra pro no - bis pec - ca - to - ri - bus nunc et in ho - râ mortis

f *p*

nos - - trae. a - men a - men a - men a - men a - men.

AVE MARIA à 4 Voix.

BASSE.

Par Henri REBER.

M. Guen

p Très doux.

Moderato.

A - ve, Ma - ri - a gra - ti - à ple - na: A - ve, Ma - ri - a gra - ti - à ple - na:

Do - mi - nus te - cum, be - ne - dic - ta be - nedic - ta tu in muli - e - ri - bus. Et

dimi. *p* *cres.*

be - ne - dic - tus fructus ventris tu - i Je - sus. Et be - ne - dic - tus

f *dimi.* *p* *très doux.*

Et be - ne - dic - tus Je - sus Je - sus. Sanc - ta Ma - ri - a Ma - ter De - i,

Sanc - ta Ma - ri - a o - ra pro no - bis o - ra pro no - bis pec - ca - to - ribus nunc et in

ho - râ mortis nos - - trae. a - men a - men a - men a - men a - men.