

Salmo responsoriale per la Messa in Coena Domini

Pietro Cattaneo

$\text{♩} = 72$ *I° volta solista*
II° volta coro e assemblea

Fine

Soprano

Tenore

Basso

Organo

Il tuo ca - li - ce, Si - gno - re, è do - no di sal - vez - za.

Il tuo ca - li - ce, Si - gno - re, è do - no di sal - vez - za.

Il tuo ca - li - ce è do - no di sal - vez - za.

6 *solo*

S.

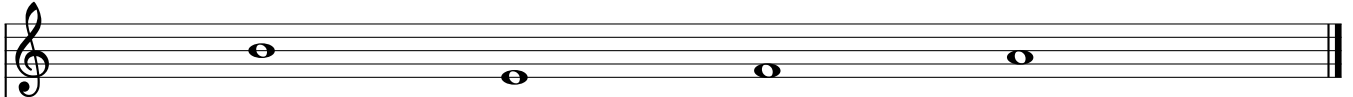
1. Che cosa renderò al Si - gnore, per tutti i benefici che mi ha fatto?
2. Agli occhi del Signore è preziosa la morte dei suoi fe - deli.
3. A te offrirò un sacrificio di ringrazia - mento e invocherò il nome del Si - gnore.

T.

B.

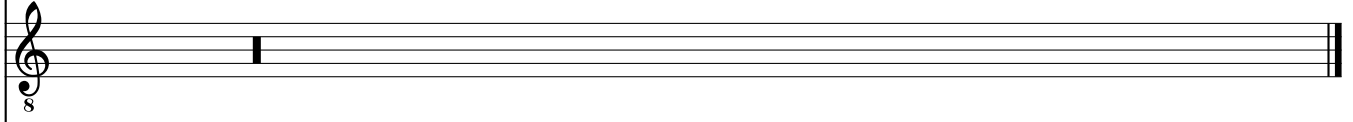
Org.

S.

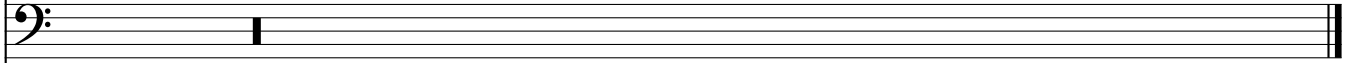


Alzerò il calice della sal - vezza e invocherò il nome del Si - gnore.
 Io sono tuo servo, figlio della tua schiava: tu hai spezzato le mie ca - tene.
 Adempirò i miei voti al Si - gnore davanti a tutto il suo popolo.

T.



B.



Org.

