

Konzert für Violoncello und Orchester

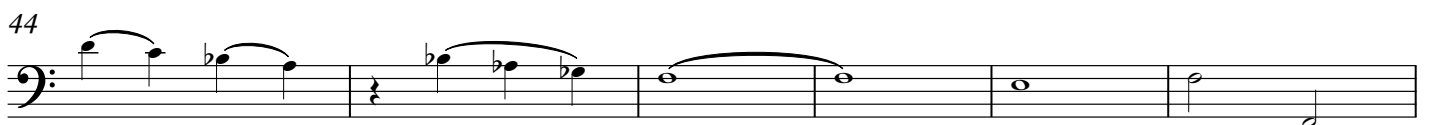
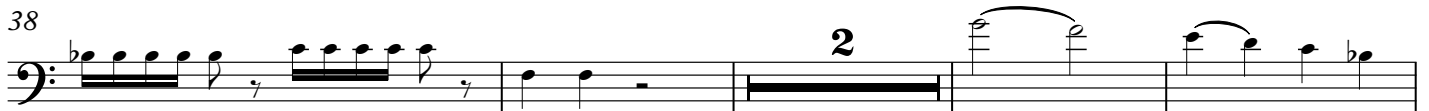
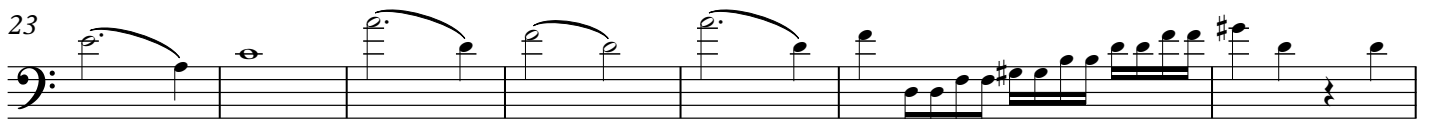
Violoncello solo

I

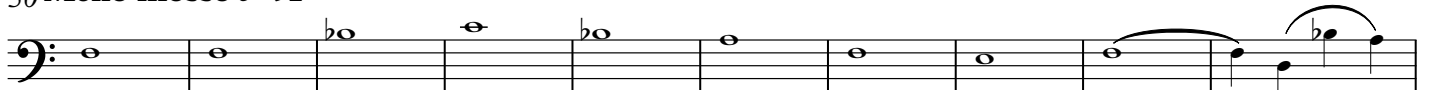
Erich Plüss

Allegro ♩=108

Tutti
Vc. 1



50 **Meno mosso** ♩=92



60

69 **Tempo primo** ♩=108

74 **rit.** . . .

81 **Tempo primo** ♩=108
Solo

f *mf*

91 *f* *mf*

96 *f*

101 *mf*

106

111

114 *ff*

118

mf

123

mf

127

ff

130

sf

133

sf *mf*

142

146

149

f

153

ff

156

159

sf 10

Meno mosso ♩=92

172 *rit.* Vc. 1

mf dolce

179

185 *f* *mp*

192 *mp* *rit.*

198 *f*

Tempo primo ♩=108

203 *f*

206

209 *ff*

212

215

218 *pizz.* *sf* *mf* *sf* *p*

222 arco *mf* 3 *f* pizz. *f* arco *mp*

226 arco *sf* pizz. *f* arco *mp*

230 *f*

233 *ff* 14 10 Vc. 1

260 *p dolce* rit. **Meno mosso** ♩=92

266 *mp* *pp* *mp*

273 *mf* *p* rit.

279 **A Tempo (meno mosso)** ♩=92 *p* *mp*

282 *poco a poco cresc.*

284

accel.

286

Tempo primo ♩=108

288

290

292

294

fff

296

298

f *mp*

301

f *mf* *ff*

7

311 1.Fl.

315

f *mf*

319

324

tr *mf* *rit.*

329

f *Meno mosso* ♩=92

344

mf dolce

350

357

f *mp*

364

rit. ♩=108

371

ff

374

377

380

sf *f* *ff*

384

f *sf* *ff*

387

389

ff

393

397

399

fff rit.

401

accel. Tempo primo ♩=108 *ff* 18

II Adagio

1 $\text{♩} = 56$ 3 VI. 1 *mf dolce*

10 *mf*

18 *mp* 3

25 *f* *mf*

29 *molto legato* *ff espress.*

35 *f*

42 *mf* 3 3 3 3 3 3 3 3 3

45 *sf* 3 3 6 4 *accel.* 2

Più mosso ♩=64

53 VI. 1

57

ff molto espress. e legato

65

70 VI. 1

75

80

82

84

86

89

92

ff

96

f *ff*

100

mf *mp*

102

p dolce

110

mf *mp*

118

mf *mp*

123

mp

126

mf *f* *mf*

rit.

III Allegro

♩=94
Vc. 1
Tutti

1 Solo *ff*

10 **16** Vc. 1

31

37

42 Solo *ff* *f*

48 *ff*

54 **5** VI. 1

69 Solo *mf* molto espress.

81

95 *mf*

108

f

116

122

128

133

ff 15 VI. 1

155

ff

166

ff

175

182

189

2 VI. 1

198 *ff*

206 **16** Tutti Vc. 1

227

231

235 Solo *ff* *f*

241 *ff*

248 VI. 1

252 *mf dolce* *mp* rit.

260 Più lento ♩=80 *pp* accel.

264 rit. Tempo primo ♩=94 *ff* *sf*

268 Vc. 1 7

284 VI. 1 accel.

296 Più mosso ♩=104

303 cresc.

310 ff

318 mf ff

324 fff

329 rit.