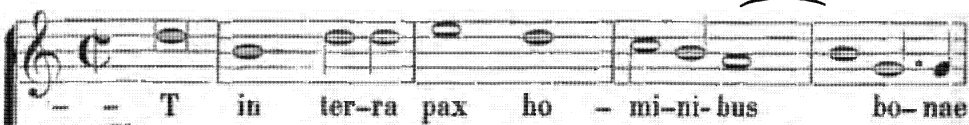


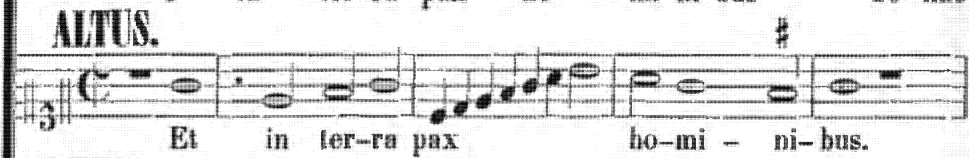
GLORIA IN EXCELSIS DEO.



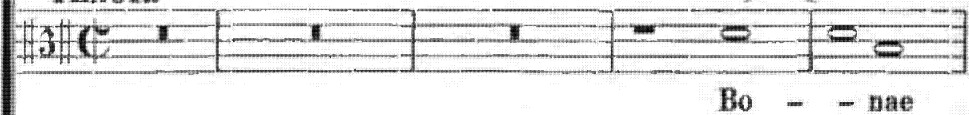
CANTUS.



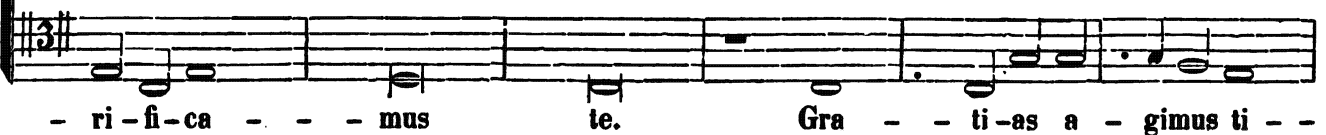
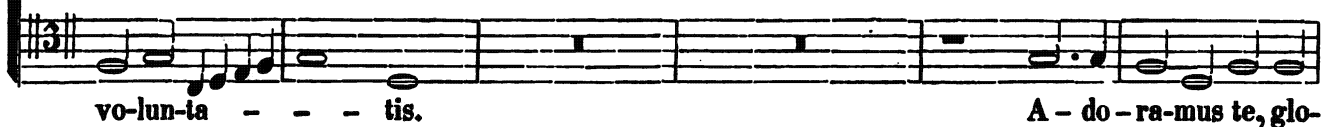
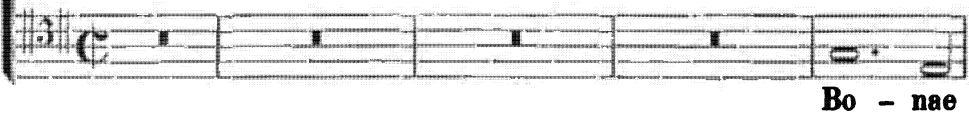
ALTUS.



TENOR.



BASSUS.



- bi pro - pter ma - gnam glo - ri - am tu - am. Do - mi - ne

- bi pro - pter ma - gnam glo - ri - am tu - am. Do - mi - ne De - us

- bi. Do - mi - ne De - us Rex

- bi pro - pter ma - gnam glo - ri - am tu - - - - - am:

De - us Rex coe - le - stis, De - us Pa - ter o - mnipo - - tens.

Rex coe - le - stis, De - us Pa - ter o - mni - - po - tens. Do -

coe - le - stis, De - us Pa - ter o - mni - po - tens. Do - mi - ne

De - us Pa - ter o - mni - po - tens. Do - mi - ne

Je - su Chri - - - - -

- mi - ne Fi - li u - - - ni - ge - ni - te, Je - - - - - su Chri -

Fi - li u - ni - ge - - - - - ni - te, Je - su Chri - - - - - ste.

Fi - li u - ni - ge - - ni - te, Je - - - - - su Chri - - - - -



- ste. Do-mine De-us, A - - gnus De - - - - i,
 - ste. Do - mine De-us, A - - gnus De - - - - i, Fi - li-us
 Do - mine De-us, A - gnus De - - - - i, Fi - li-
 - - - - ste. Fi - li-us Pa - - -



Fi - li - us Pa - - - - tris.
 Pa - - - - tris.
 -us Pa - - - - tris.
 - tris, Pa - - - - tris.



Qui tol - lis pec - ca - ta mun - - - - di,
 Qui tol - lis pec - ca - ta mun - -
 Qui tol - lis pec - ca - - - - ta mun - - - -
 Qui tol - lis pec - ca - ta mun - di,

mi - se - re - re no - bis, no - - - - bis. Qui tol - lis pec - ca - -
 - - - - di, mi - se - re - re no - bis. Qui tol - -
 - di, mi - se - re - re no - - - - bis. Qui tol - lis pec - ca - ta
 mi - se - re - re no - - - - bis. Qui tol - lis pec - -

- - - - ta mun - - di, su - sci - pe de - pre - ca - ti - o - - nem no - -
 - lis pec - ca - ta mun - di, su - sci - pe de - pre - ca - ti - o - nem
 mun - - - - di, su - sci - pe
 - ca - ta mun - di, su - sci - pe de - pre - ca - ti - o - - nem no - -

- stram, de - pre - ca - ti - o - nem no - stram. Qui se - des,
 no - stram, no - - - - stram. Qui se - des,
 de - pre - ca - ti - o - nem no - stram. Qui se - des ad de - xteram Pa - - -
 - stram. Qui se - des ad de - xte - ram Pa - - -



mi - se - re - re no - - - bis. Quo - ni -

mi - se - re - re no - - - bis. Quo - ni - am tu so - lus san - - -

- tris, mi - se - re - re no - - - bis. Quo - ni - am tu so - lus san - ctus,

- tris, mi - se - re - re no - - - bis.



- am tu so - lus san - ctus, tu so - lus Do - mi - nus, tu so - lus

- - ctus, tu so - lus Do - - mi - nus, tu so - - - lus

tu so - lus san - - - ctus, tu so - lus Do - mi - nus, tu so - lus al -

Quo - ni - am tu so - lus san - ctus, tu so - lus al -



al - tis - si - mus, Je - - - su Chri - ste, cum san - cto Spi - ri -

al - tis - si - mus, Je - su Chri - ste, cum san - cto Spi - ri - tu, cum san - cto Spi -

- tis - si - mus, Je - - su Chri - - ste, cum san - cto Spi - ri - tu, cum san -

- tis - si - mus, Je - su Chri - - ste

- tu in glo-ri - a De-i Pa - - - - -
 - - - ri - tu, Spi - - - - ri - tu in glo-ri - a De-i
 - cto Spi-ri - tu in glo-ri - a
 cum san-cto Spi-ri - tu in glo-ri -

- tris, De - i Pa - - - - tris, A - men, in glo-ri -
 Pa - tris, A - - - - men, in glo-ri - a De - i
 in glo-ri - a De - i Pa - tris, in glo-ri - a De-i
 - a De-i Pa - tris, in glo - ri - a De-i Pa - tris,

- a De - i Pa-tris, A - - - men.
 Patris, A - - - men.
 Pa - tris, A - - - men.
 A - - - - - men.