

W. Rébikoff, Gesangs-Scenen.

ВОКАЛЬНЫЯ СЦЕНЫ

Стихи Валерія Брюсова.

для ГОЛОСА съ сопровожденіемъ фортепіано.

№ 1. НИ КРАСОУ, НИ ЛУЧЕЙ.

№ 2. А ЕСЛИ ОНЪ ВОЗВРАТИТСЯ.

№ 3. ТѢНЬ.

музыка

В. РЕБИКОВА.

OP. 16.

ЦѢНА 50 КОП.
PREIS MK.T. 10.



Собственность издателя.

П. ЮРГЕНСОНА,

Коммисіонера Придворной Пѣвческой Капеллы, Императорскаго Русск.
Музыкальнаго Общества и Консерваторіи въ Москвѣ.

МОСКВА,

ЛЕЙПЦИГЪ

Неглиннѣй прѣздъ 14.

Тальштрассе 19

С.-Петербургъ у П. Юргенсона.

Варшава у Г. Сенневальда.

Паровая скорпечатня погъ П. Юргенсона въ Москвѣ.

№ 25596/98.



„ВОКАЛЬНЫЯ СЦЕНЫ“

В. И. РЕБИКОВА.

„Вокальныя сцены“ представляют собой пѣсни или романсы, исполняемые пѣвцомъ при сценической обстановкѣ. Пѣніе артиста сопровождается фортепіано, помѣщеннымъ за кулисами, или оркестромъ. „Вокальныя сцены“ суть какъ бы отрывки, отдѣльные №№ изъ оперъ.



ВОКАЛЬНЫЯ СЦЕНЫ.

„НИ КРАСОКЪ, НИ ЛУЧЕЙ.“

Сцена представляетъ утесистый берегъ моря. Вечеръ. Молодой человекъ стоитъ на берегу.

ДѢЙСТВУЮЩЕЕ ЛИЦО

Молодой человекъ.....баритонъ.

Слова В. БРЮСОВА.

В. РЕБНКОВЪ. Op. 16. №1-3.

Moderato.

Молодой человекъ.

mf

Ни кра-сокъ, ни лу-чей, ни а-ро-ма-та, ни пест-рыхъ рыбъ, ни

Moderato.

Piano. *p*

по-лу-мерт-выхъ розъ, ни да-же сновъ ми-нут-на-го раз-вра-та,

f *mf* *p*

ни слезъ. По-токъ со-звучій всѣ сло-ва у-несъ, за ве-че-

p

-ра ви - дѣ - ній воть рас - пла - та, Но стран - но нѣ - житъ э - та

мгла безъ грезъ. Пос - лѣд - ній лучъ въ пред - чув - стві - и за -

- ка - та блѣд - нѣ - етъ; ночь близ - ка; по - меркъ у - тесъ.....

Мнѣ все рав - но. Не на - до ни воз - вра - та, ни слезъ. ...

„А ЕСЛИ ОНЪ ВОЗВРАТИТСЯ“

Сцена представляет комнату умирающей, возлѣ последней стоитъ подруга ея.

ДѢЙСТВУЮЩІЯ ЛИЦА

Умирающая..... декламация.

Подруга..... меццо-сопрано.

Слова В. БРЮСОВА.

Andante sostenuto.

Подруга.
ПѢНІЕ.

А е_ли онъ воз_вратит_ся, Что дол_жна е_му я ска_зать?

Piano.

Meno mosso.

Умирающая.
ДЕКЛАМАЦІЯ.

р Ска_жи, что я и до смер_ти Е_го про_дол_жа_ла ждать.

Andante sostenuto.

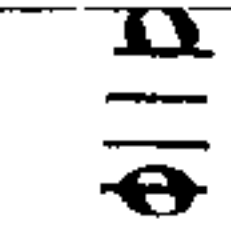
Подруга.
пѢНІЕ.

А е_ли онъ спросит_ь, гдѣ ты? О, что я ска_жу въ от_вѣтъ?

Meno mosso.
Умирающая.
ДЕКЛ.

От-дай е - му э - тотъ пер-стень, Ни - че - го не ска-завъ въ от-вѣтъ.

Meno mosso.
pp



Темпо I.
Подруга.
ПѢНІЕ.

А ес - ли онъ у - ди - вит - ся, от - че - го такъ тем - но те - перь?

Темпо I.
mf

Умирающая.
ДЕКЛ. *Meno mosso.*

У - ка - жи по - гас - шу - ю лам - пу, У - ка - жи от - кры - ту - ю дверь.

Meno mosso.
pp



Темпо I.
Подруга.
ПѢНІЕ.

А ес - ли онъ спра-ши-вать бу-детъ о томъ, какъ свѣтъ у - га-саль?

Темпо I.
mf

pp

pp

*

pp

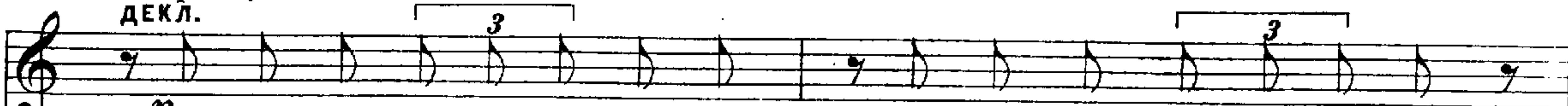
pp

*

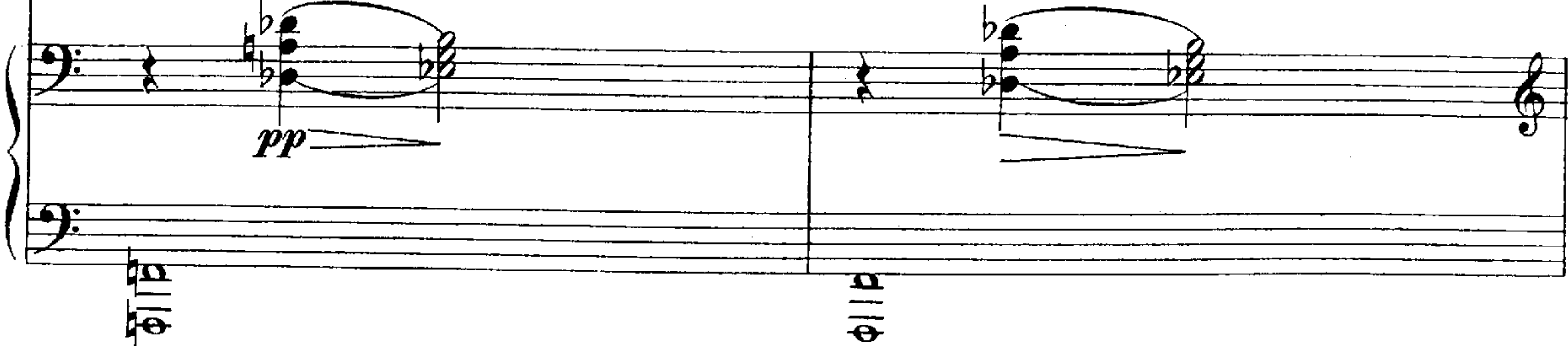
Meno mosso.

Умирающая.

ДЕКЛ.



p Ска - жи, что я у - лы - ба - лась, бо - ясь, чтобъ онъ не ры - далъ.
Meno mosso.



Темпо I.

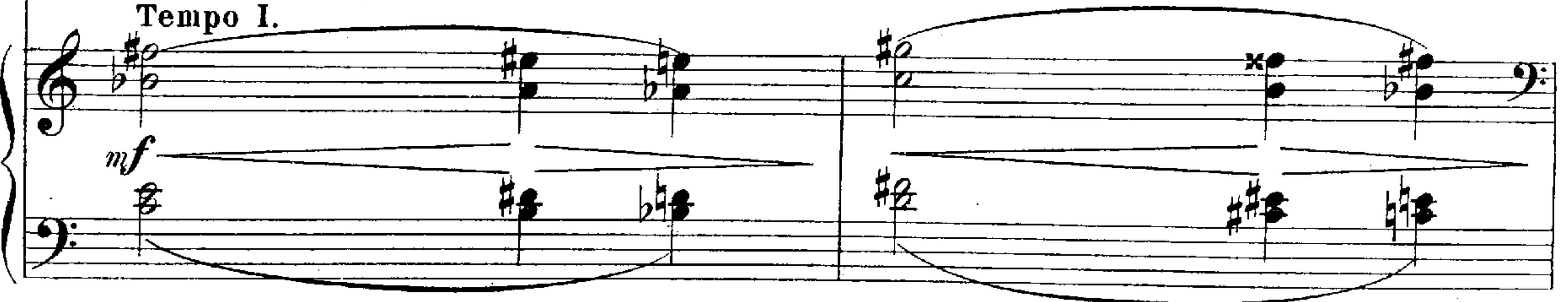
Подруга.

ПѢНІЕ.



mf А ес - ли онъ и не спро - ситъ, дол - жна - ли я го - во - рить?

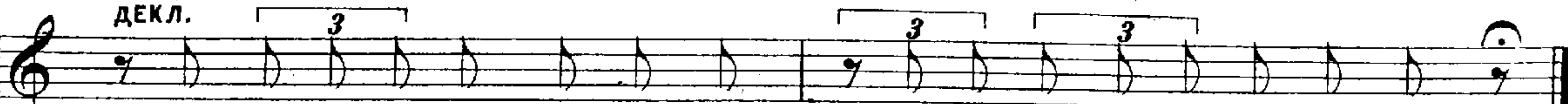
Темпо I.



Meno mosso.

Умирающая.

ДЕКЛ.



p Взгля - ни на не - го съ у - лыб - кой, и поз - воль е - му по - за - быть.
Meno mosso.



ТѢНЬ.

Сцена представляет комнату. Луная ночь. Молодой человекъ стоитъ у окна. Недалекъ большое зеркало.

ДѢЙСТВУЮЩЕЕ ЛИЦО

Молодой человекъ..... баритонъ.

Слова В. БРЮСОВА.

Andante con moto.

Молодой
человекъ.



Andante con moto.

О ког - да бы наз - валъ я сво -

Piano.



Meno mosso.

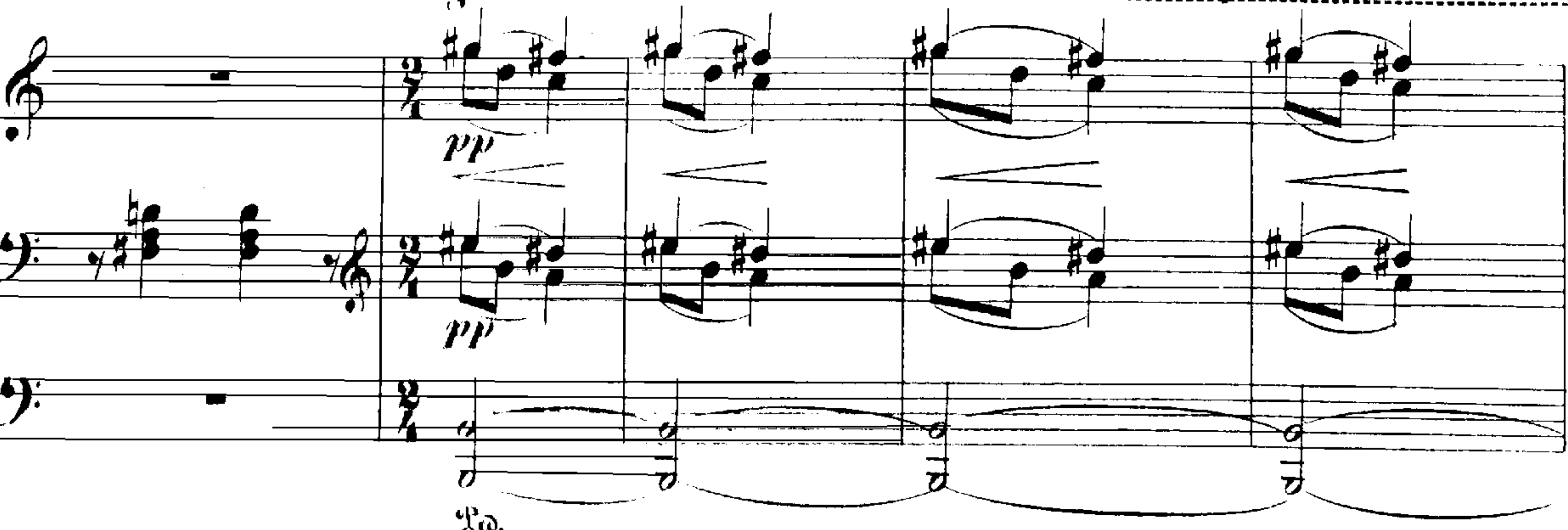
ДЕКЛАМАЦІЯ.



зтъ люблю.

Meno mosso.

Ты прош - ла не досту - по не - бесной сре -



Музыкальный фрагмент с вокальной линией и фортепиано. Вокальная линия начинается с двойного удара (2) и содержит следующие ноты: G4, A4, B4, C5, B4, A4, G4, F4, E4, D4, C4. Фортепиано играет аккорды в правой руке и длительные ноты в левой руке.

ди зеркаль и твой образъ надъ призрачной бездной въ тотъ мигъ дро -

Музыкальный фрагмент с вокальной линией и фортепиано. Вокальная линия содержит следующие ноты: D4, C4, B3, A3, G3, F3, E3, D3, C3, B2, A2, G2, F2, E2, D2, C2. Фортепиано играет аккорды в правой руке и длительные ноты в левой руке. В конце системы есть динамический знак *pp*.

- жаль. Онъ ушелъ какъ въиѣ - му - ю безбрежность во глубь стекла -

Темпо I.
пѣніе. *mf*

Музыкальный фрагмент с вокальной линией и фортепиано. Вокальная линия содержит следующие ноты: G4, A4, B4, C5, B4, A4, G4, F4, E4, D4, C4. Фортепиано играет аккорды в правой руке и длительные ноты в левой руке. Динамические знаки *f* и *mf* присутствуют.

и о - пятъ для меня безна - дежность и смерть и мгла.

РОМАНСЫ И ПЪСНИ

А. АРЕНСКАГО

ДЛЯ ПЪНІЯ СЪ АККУ. ФОРТЕПИАНО.

№		Р. К.
	Четыре романса. Op. 6 (№ 1—4)	1 —
1.	Тайна. „Встрѣчу-ль яркую“	—30
2.	Ты не сравнивай	—50
3.	Какъ дорожку я прекраснымъ мгновеньемъ	—30
4.	Я не сказалъ тебѣ	—40
	Шесть романсовъ. Op. 10. (№ 1—6).	
5.	Привѣтъ. „Я пришелъ къ тебѣ“	—30
6.	Вальсъ. „Въ дымкѣ твоей“	—60
7.	Я боюсь рассказать	—50
8.	Когда я былъ любимъ	—40
9.	Настаніе. „Хотѣлъ бы я“	—40
10.	На нивѣ жатвы	—30
	Четыре романса. Op. 20. (№ 1—4)	1 —
11.	Мен-стрель	—30
12.	Весной	—30
13.	Сновидѣніе	—20
14.	Ночь	—50
	Два романса. Op. 21. (№ 1—2)	
15.	Разбитая ваза, для баритона	—40
15 ^a	То-же, для тенора	—40
16.	Она была твоя. Изъ поэмы „Годъ въ монастырѣ“	—50
	Шесть романсовъ. Op. 27. (№ 1—6).	1 50
17.	Пѣсьи рыбки. „Дитя мое“	—50
18.	Осенъ. „Какъ грустно сумрачные дни“	—30
19.	Пѣвещи. „Я видѣлъ сонъ“	—40
20.	Старый рыцарь. „Онъ былъ весной своей“	—40
21.	Дѣв пѣсни	—40
22.	Я видѣлъ смерть	—40
23—25.	Три дуэта. Op. 29. № 1. Минута счастья № 2. Nachtstück. № 3. Фіалка. 1 —	
	Шесть романсовъ. Op. 38. (№ 1—6).	
26.	Въ тишинѣ и мракѣ	—40
27.	Ландишъ, съ акк. виолончели и фортепиано	—60
28.	Не зажигай огня	—30
29.	Не плачь, мой другъ	—40
30.	О чемъ мечтаешь ты?	—40
31.	Я видалъ иногда	—40



Собственность издателя.

П. ЮРГЕНСОНА,

Коммисіонера Придворной Пѣвческой Капеллы, Императорскаго Русск.
Музыкальнаго Общества и Консерваторіи въ Москвѣ.

МОСКВА,

ЛЕЙПЦИГЪ,

Почтовый проездъ 14.

Тальштрассе 19.

С-Петербургъ у П. Юргенсона. | Баршава у Г. Сеппевальда.

Издательскія права принадлежатъ П. Юргенсону въ Москвѣ.