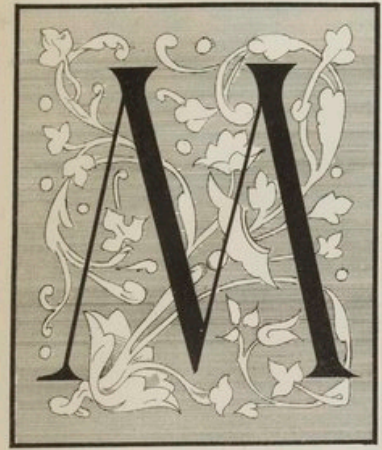


1648

A Madame la B^{oppe} de Calers
née Lablache



Messe Brève

Pour Soprano

Kyrie	Offertoire
O Salutaris	Agnus Dei

Avec Accompagnement d'Orgue ou Harmonium

Par Madame

LA V^{lesse} de GRANDVAL

PRIX 9 Fr.

Chez Madame Maeyens-Couvreur 40 Rue du Bac
Paris 1867

Vm¹ 2058

MESSE BRÈVE

PAR

M^{ME} LA V^{TESSE} DE GRANDVAL.

SOPRANO. (1)

PRIX 4^f

KYRIE.

Andante con moto.

ORGUE
ou
HARMONIUM.

1 *p*

Dolce.

Ky - ri - e. Ky - ri - e.

Ky - ri - e, e - le - i - son, Ky - ri - e, e - le - i - son,

Cresc.

Ky - ri - e, Ky - ri - e, e - - -

Cresc.

(1) Gravé pour 2 voix égales.

p *Cresc.*

le - i - son, Ky - ri - e, e - le - i - son, Ky - ri - e, e -

27 *p* *Cresc.*

Dim.

le - i - son, Ky - ri - e, e - le - i - son.

34 *Dim.* *p*

Chris - te, e - le - i - son, Chris -

41

Cresc.

te, Chris - te, e - le - i - son.

49 *Cresc.*

FACILITÉ.

FACILITÉ. *Cresc.*

p
son Chris - te e - le - i - son, Chris -

82

te, Chris - - - te, e - le - i -

te, e - le - - - i - son, e - le - i - son, e - le - i -

39

f *Rit.* *Dim.*

f *Colla voce.* *Dim.*

p a Tempo.
son.

96 *p a Tempo.* *Rit.*

MESSE BRÈVE

PAR

M^{me} la V^{esse} DE GRANDVAL.SOPRANO.⁽¹⁾PRIX 4^f

LAUDA ANIMA MEA, DOMINUM.

Andantino sostenuto.

ORGUE.

1 *p* *Cresc.*

f Lau - - - da, lau - - - da a - - ni - ma

7 *f* *2^d CLAV.* *p*

f me - a Do - - mi - num, Lau - da - - bo Do - mi -

15 *f* *1st CLAV.* *p*

Dim. *f* num in - vi - tà me - à. Lau - - -

19 *f* *2^d CLAV.*

Ped.

da, lau - - - da a - - ni - ma me - a

Do - mi - num, Do - mi - num.

ff *Rit.* *a Tempo.*

Psal - lam

De - o me_o, psal - lam De - o me - o, Psal - lam

Cresc. *f*

De - o me - o, psal - lam De - o me - o

51 *Cresc.*

Ped.

p

quam di - ù fu - e ro, quam di - ù fu - e - ro, quam di - ù

57 CLAV. *p*

Cresc. *Elargissez.*

fu - e - ro, quam di - ù fu - e - ro, quam di - ù fu - e - ro,

62 *Cresc.* *Suivez.*

f a Tempo.

Lau - da, lau - da a - ni - ma

67 *f* *2nd CLAV. p*

Ped.

me - a Do - - mi - num, Lau - da - - bo Do - mi -

73

1st CLAV.

f

1st CLAV.

p

Ped.

num in vi - tâ me - à. Lau - - -

79

Dim.

f

2^d CLAV.

f

Ped.

da, lau - - da a - - ni - ma me - a Do - - mi -

85

CLAV.

p

Ped.

num, Do - - mi - num.

91

1st CLAV.

Cresc.

ff

Rit.

Tempo.

2^d CLAV.

f

Tempo.

p

Ped.

97

Cresc.

1st CLAV.

f

Rit.

MESSE BRÈVE

PAR

M^{me} la V^{tesse} DE GRANDVAL.

SOPRANO.

PRIX 3^f

O SALUTARIS.

All^o quasi andantino. *p*

① *La basse très liée jusqu'à la fin.*

Cresc.

⑤

Cresc.

⑩

Dim.

⑭

Dim.

0 sa - lu - ta - ris, sa - lu - ta - ris hos - ti - a,

19

pp
 Quae coe - li pan - dis os - ti - um, quae coe - li

23

Cresc *poco* *a* *poco.*
 pan - dis os - ti - um! Bel - la pre - munt

28

Cresc *poco* *a* *poco.*

FACILITÉ. au - xi - li -

hos - ti - li - a Da - ro - bur, fer au - xi - li -

33

um da ro - bur, fer au - xi - li - um, fer

um da ro - bur, fer

58

au - xi - li - um, fer au - xi - li - um,

43

Très-lé.

da ro - bur, fer au - xi - li - um, da ro -

47

bur. fer au - xi - li - um.

52

Cresc. *f* *Dim.* *p*

MESSE BRÈVE

PAR

M^{me} la V^{esse} DE GRANDVAL.

SOPRANO.

PRIX 5f

AGNUS DEI.

① ④
Andantino con moto.
ORGUE
ou
HARMONIUM.
1
Bien lié.
① ④

A_gnus De - - i, qui

tol - lis pec_ca - ta mun - - di, A_gnus De - -

i, qui tol - lis pec_ca - ta mun - - di, mi - se -

Cresc. *p*

re - re, mi - se - re - re, mi - se - re - re no - bis, mi - se -

28 *Cresc.* *p*

Cresc.

re - - re, mi - se - re - - re, mi - se - re - - re

56 *Cresc.*

f *Dim.* *p*

no - bis, A - gnus De - i, qui tol - lis

43 *f* *Dim.* *p*

Rit molto. *Tempo.* *Dolce.*

pec - ca - ta mun - di, A -

51 *Suarez.* *Tempo.* *Dolce.*

gnus De - i - do - na no - bis pa - -

58

Detailed description: This system contains measures 53 through 58. The vocal line (treble clef) begins with a half note 'gnus', followed by a dotted half note 'De', a quarter note 'i', a dotted half note 'do', a quarter note 'na', a dotted half note 'no', and a quarter note 'bis'. The piano accompaniment (grand staff) features a rhythmic pattern of eighth notes in the right hand and sustained chords in the left hand.

cem do - - na no - bis pa - -

64

Detailed description: This system contains measures 59 through 64. The vocal line continues with a dotted half note 'cem', a dotted half note 'do', a dotted half note 'na', a dotted half note 'no', and a dotted half note 'bis'. The piano accompaniment continues with the same rhythmic pattern as the previous system.

- - cem do - na no - bis pa - -

70

Detailed description: This system contains measures 65 through 70. The vocal line begins with a dotted half note 'cem', followed by a dotted half note 'do', a dotted half note 'na', a dotted half note 'no', and a dotted half note 'bis'. The piano accompaniment continues with the same rhythmic pattern.

Cresc.
cem do - na no - bis pa - - cem

76
Cresc.

Detailed description: This system contains measures 71 through 76. The vocal line starts with a dotted half note 'cem', followed by a dotted half note 'do', a dotted half note 'na', a dotted half note 'no', a dotted half note 'bis', a dotted half note 'pa', and a dotted half note 'cem'. The piano accompaniment features a 'Cresc.' (Crescendo) marking and includes a key signature change to one flat (B-flat) in measure 76.

Sempre cresc.

A - gnus De - i, A - gnus

81 *Sempre cresc.*

Dim.

De - i, do - na no - bis pa - cem,

87 *Dim.*

p

pa - cem, do - na no -

94 *p*

FACILITÉ. no -

bis do - na pa - cem do - na no - bis

Cresc. *Pressez un peu.* *Tempo.* bis, do - na, do - na no - bis

100 *Cresc.* *Tempo.*

Pressez un peu.

Dim. *p* *pp*

pa - - - - - cem, do - na no - bis pa - -

107 *p*

cem, do - na no - bis pa - - - - - cem.

115

Plus lent. Cresc.

do - na no - bis pa - cem,

121 **Plus lent. Cresc.**

f *Dim.*

pa - - - - - cem.

129 *f* *Dim.* *p*

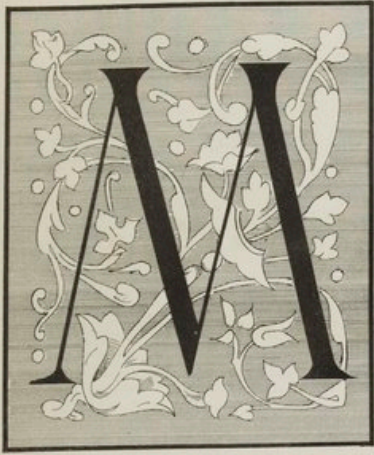


This image shows a page of handwritten musical notation on aged, yellowed paper. The notation is arranged in several systems, each consisting of two staves. The first system at the top has a treble clef on the left staff and a bass clef on the right staff. The notes are handwritten and somewhat faded. Below the first system, there are two more systems, each with two staves. The notation continues with various note values and rests. At the bottom center of the page, there is a faint circular stamp or seal, which is mostly illegible due to fading. The paper shows signs of age, including some staining and discoloration.

1899

*Kyrie de la messe brève à voix 1^{re} et 2^e Soprano
et orgue*

A Madame la B^{onne} de Calers
née Lablache



Messe Brève

pour Soprano



Kyrie

Offertoire

Os Salutaris

Agnus Dei

Avec Accompagnement d'Orgue ou Harmonium

Par Madame

LA V^{euve} de GRANDYAL

Vm.

PRIX 9 Fr. ¹⁸⁶⁷

*Chez Madame Maeyens-Couvreur 40 Rue du Bac
Paris*

KYRIE

POUR 1^{ers} et 2^{ds} SOPRANI

PAR

M^{ME} DE GRANDVAL.

PRIX 6^f

Andante con moto.

ORGUE
ou
HARMONIUM

1 *p* *Cresc.* *Dim.*

SOPRANO 1^o *p Dolce.*

SOPRANO 2^o *p Dolce.*

e - le - i - son, e - le - i - son, e -

Ky - ri - e Ky - ri - e

8

le - i - son, Ky - ri - e e - le - i - son, e -

Ky - ri - e e - le - i - son, e - le - i - son, Ky - ri - e

15

Cresc.
le - i - son, e - le - i - son, *Facilité* e - le - i - son,
Ky - ri - e Ky - ri - e e -

22 *Cresc.*

p *Cresc.*
Ky - ri - e e - le - i - son, Ky - ri - e e - le - i - son, Ky - ri - e
p *Cresc.*
le - i - son, e - le - i - son, e - le - i - son, Ky - ri - e

29 *p* *Cresc.*

Dim.
e - le - i - son, Ky - ri - e
Dim.
e - le - i - son, Ky - ri - e

37 *Dim.*

Cresc.

Ky-ri-e e-le-i-son, *Cresc.*

Ky-ri-e e-le-i-son, *Cresc.*

44

Cresc.

Dim.

Ky-ri-e e-le-i-son, *Dim.* e-le-i-

Ky-ri-e e-le-i-son, *Dim.* Ky-ri-e

51

Dim.

Cresc.

son, e-le-i-son, e-le-i-son, Ky-ri-e e-

Ky-ri-e Ky-ri-e e-le-i-son, e-

58

Cresc.

le - i - son, Ky - ri - e e - le - i - son, *Dim.*

le - i - son, Ky - ri - e e - le - i - son, *Dim.*

65 *Dim.*

Chris - te e - le - i - son, Chris -

e - le - i - son,

73

Cresc. te. *Dim.* Chris - te e - le - i - son,

Cresc. e - le - i - son, *Dim.* Christe, Christe e - le - i - son,

Cresc. *Dim.*

80 *Dim.*



Cresc.

Chris-te, Chris-te, Chris-te, Chris-te

Chris-te, Chris-te e-le-i-son,

87

Cresc.

Dim. *p*

te e-le-i-son, e-le-i-son, e-le-i-son, e-le-i-

Ky-ri-e Ky-ri-e

95

Dim.

Cresc. *p*

son, e-le-i-son, Ky-ri-e e-le-i-

Ky-ri-e e-le-i-son, Ky-ri-

102

Cresc. *p*

Cresc. *Dim.* *p*

son, Ky - ri - e e - le - i - son, Chris - te e -

Cresc. *Dim.* *p*

e, Ky - ri - e e - le - i - son, Chris - te e -

109 *Cresc.* *p*

Cresc. *f*

le - i - son, Chris - te, Chris - te, Chris - te e -

Cresc. *f*

le - i - son, Chris - te, Chris - te e -

117 *Cresc.* *f*

Dim. *p*

le - i - son, e - le - i - son.

Dim. *p*

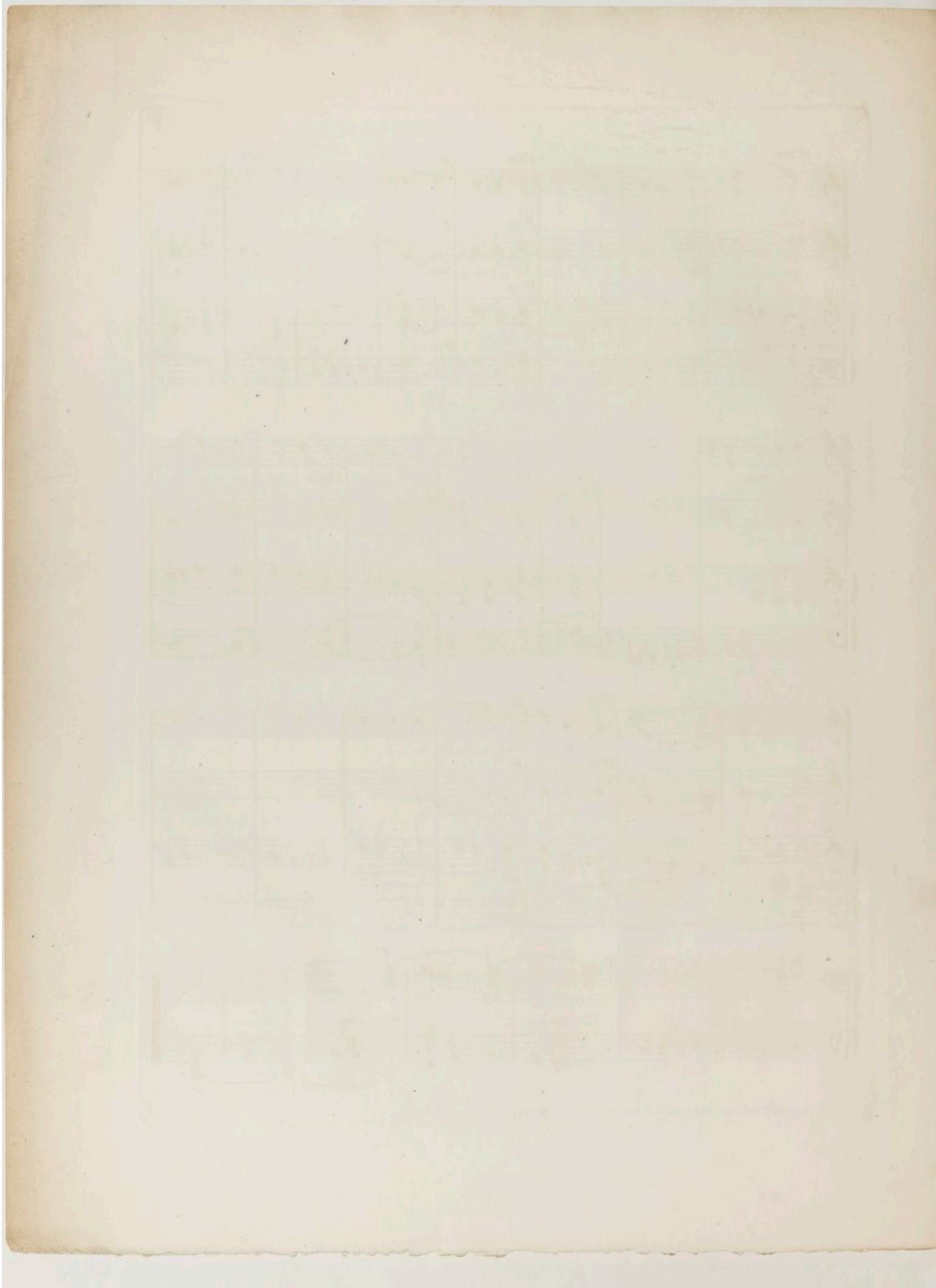
le - i - son, e - le - i - son.

124 *Dim.* *p*

Rit.

Morendo.

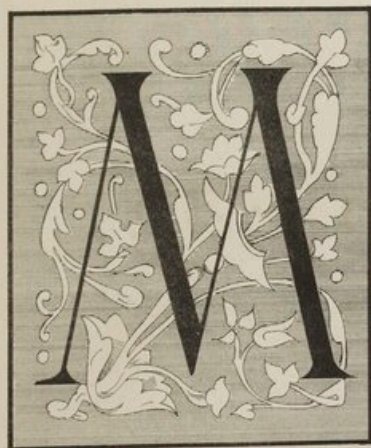
151



N. une grandvue O salutaris 1^e et 2^e Soprano et orgue

1896

A Madame la B^{onne} de Calers
née Lablache



Messe Brève

Pour Soprano



Kyrie

Offertoire

O Salutaris

Agnus Dei

Avec Accompagnement d'Orgue ou Harmonium

Par Madame
LA V^{euve} de GRANDYAL

PRIX 9 Fr.

Chez Madame Maeyens-Couvreur 40 Rue du Bac
Paris

1867

O SALUTARIS

POUR 1^{re} et 2^{de} SOPRANI

PAR

M^{ME} DE GRANDVAL.

PRIX 6^f

ANDANTINO CON MOTO.

ORGUE
ou
HARMONIUM.

SOPRANO 1^{re}: *Doux et lié.*

SOPRANO 2^{de}: *Doux et lié.*

O sa-lu-ta-ris hos-ti-a, Que ce-li pan-dis os-ti-

O sa-lu-ta-ris hos-ti-a, Que ce-li pan-dis os-ti-

Doux et lié.

um! O sa-lu-ta-ris hos-ti-a, Que ce-li

um! O sa-lu-ta-ris hos-ti-a, Que ce-li

pan-dis os-ti-um! Bel-la pre-munt,

pan-dis os-ti-um! Bel-la pre-munt,

16

bel-la pre-munt, bel-la pre-munt hos-ti-li-a,

bel-la pre-munt, bel-la pre-munt hos-ti-li-a,

21

Cresc

Bel-la pre-munt hos-ti-li-a,

Cresc

Bel-la pre-munt hos-ti-li-a,

Cresc

26

Da - ro - bur, da - ro - bur, da - ro - bur fer au -
 Da - ro - bur, da - ro - bur, da - ro - bur fer au -

30 *f* *Dim.*

xi - li - um, au - xi - li - um, au - xi - li - um.
 xi - li - um, au - xi - li - um, au - xi - li - um.

34 *p* *Dim.*

39 *p* *Dim.*

o sa - lu - ta - ris, sa - lu - ta - ris hos - ti - a

o sa - lu - ta - ris, sa - lu - ta - ris hos - ti - a

44

Quae coe - li pan - dis os - ti - nim! Bel - la

Quae coe - li pan - dis os - ti - nim! Bel - la

48

pre - munt, bel - la pre - munt, bel - la pre - munt

pre - munt, bel - la pre - munt, bel - la pre - munt

55

Cresc.

Cresc.

Cresc.

hos - ti - li - a Da ro - bur da ro - bur

hos - ti - li - a Da ro - bur da ro - bur

58

Cresc.

fer au - xi - li - um, Bel - - la pre - munt hos - ti - li

fer au - xi - li - um, Bel - - la pre - munt hos - ti - li

62

Cresc.

a Da ro - bur fer au - xi - li -

a Da ro - bur fer au - xi - li -

67

um, Da ro - bur, da ro - bur,

um, Da ro - bur, da ro - bur,

71

da ro - bur fer au - xi - li - um, *Facilite.*

da ro - bur fer au - xi - li - um, *Dim.*

76

Dim.

Dim.

81 *p*

Rit molto.

