

# PAS SI FORT

CHANSONNETTE

Paroles de  
**JEAN MEUNIER**

Musique de  
**ÉMILE SPENCER**

Allegretto

PIANO

The piano introduction consists of two staves. The right hand plays a series of chords and eighth notes in a 2/4 time signature, while the left hand provides a rhythmic accompaniment with eighth notes. The key signature has two sharps (F# and C#).

COUPLET

The first line of the couplet features a vocal melody on a single staff and piano accompaniment on two staves. The lyrics are: "Dans un sé . an très o . ra . geu . se, L'autre jour,". The piano part includes dynamic markings such as *ff* and *p*.

The second line of the couplet continues the vocal melody and piano accompaniment. The lyrics are: "nos bons dé . pu . tés Pro . po . saient des réform's nom . breuses Et voulaient tous les fair' vo . ter Mais dans leur".

The third line of the couplet concludes the vocal melody and piano accompaniment. The lyrics are: "chaleur de dé . fen . se De leurs pro . jets plus ou moins bons, Yfaisaient tout l'contrair'dusi . len . ce Et parlaient".

1910



mêm' de s'fich' des gnons! Aus-si, l'Pré . si . dent tout per . du, Leur dit: Mes . sieurs, l'on n's'entend

REFRAIN

plus.... Pas si fort! tas d'far . ceurs! C'est i . nu . til' que l'on brail . le Pour fair'

croir'que l'on tra . vail . le, A nos é . lec . teurs N'votons' pas tout d'un coup, Laissons

à la prochain' chambre, Du tra . vail, pour tous nos membres Qui n'ront rien du tout.



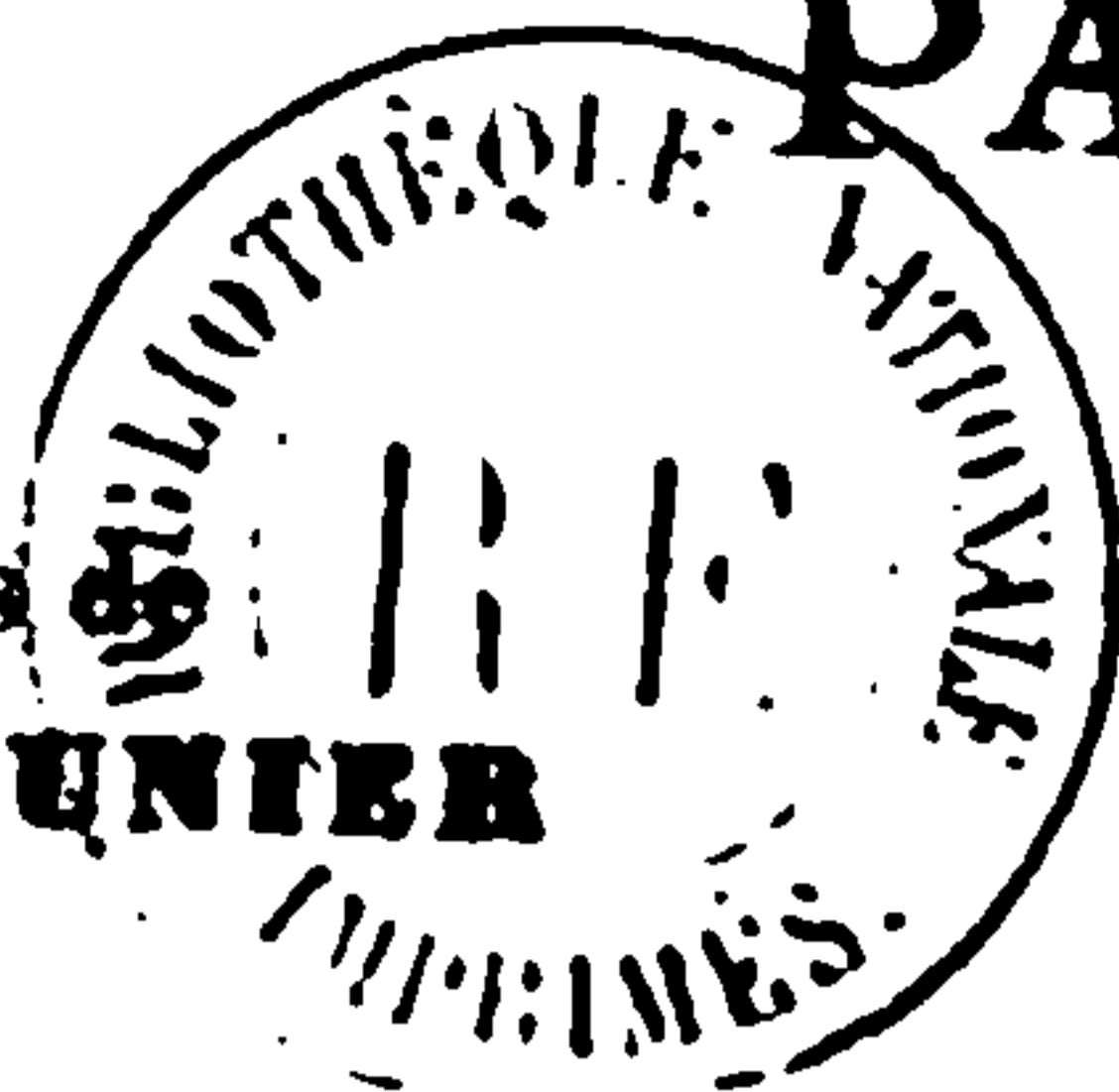


# PAS SI FORT

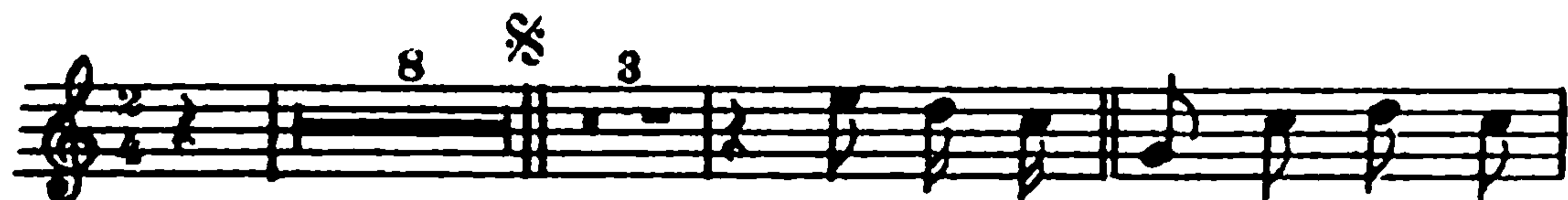
CHANSONNETTE

Paroles de  
**JEAN MEUNIER**

Musique de  
**EMILE SPENCER**



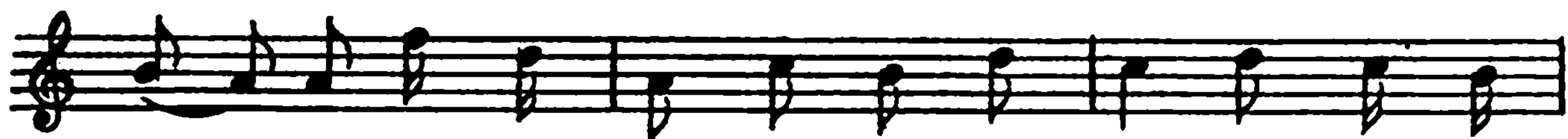
1<sup>er</sup> Couplet



Dans un sé . anc' très o . ra .



-geu . se, L'autre jour, nos bons dé . pu . tés Pro . posaient des ré . form's nom .



. breu . ses Et vou . laient tous les fair' vo . ter Mais dans leur



cha . leur de dé . fen . se De leurs pro . jets plus ou moins bons Y f'saient tout

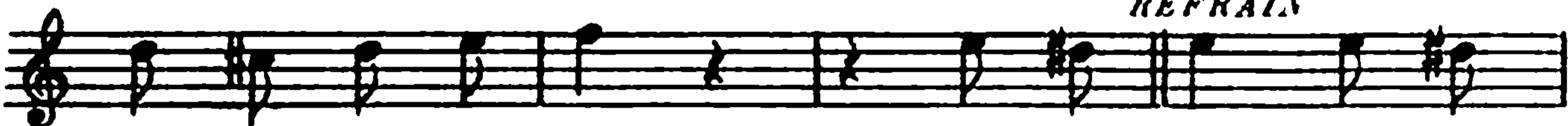


l'con . trair' du si . len . ce Et par . laient mêm' de s'fich' des



gnons! Aus . si l'Pré . si . dent tout per . du, Leur dit Mes .

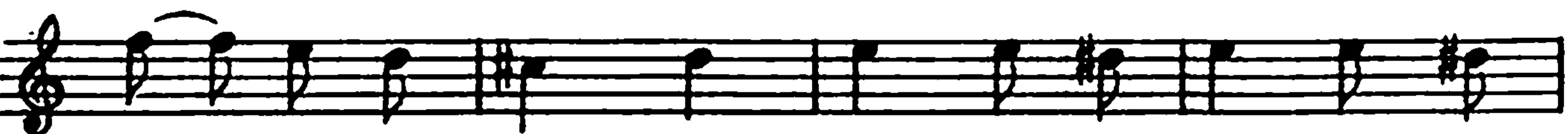
*REFRAIN*



. sieurs, Non n's'en . tend plus.... Pas si fort! tas d'far .



. ceurs! C'est i . nu . til' que l'on brail . le Pour fair' croire que l'on tra .



. vail . le, A nos é . lec . teurs.... N'vo . tons pas tout d'un



coup, Lais . sons, à la pro . chain' cham . bre Du tra .



vail pour tous les mem . bres Qui n'front rien du tout

**2**

Dans un bal, un' charmant'jeun' fille.  
Qu'avait des nichons comme à co  
Venait d'terminer un quadrille  
Et s'entraînait dans un galop;  
Mais, son cavalier fou d'ivresse,  
En r'lquant ses Santos-Dumont,  
Accélérait trop la vitesse  
Et marchait plus vit' que l'piston....  
Aussi, pendant qu'il lui souriait,  
La p'tit, gentiment lui disait:

*REFRAIN*

Pas si fort! cher Monsieur!  
Vous m'fait's sauter comm'un' folle  
Et j'sens, dans ma camisole,  
Des troubles sérieux....  
Vous pourriez, d'un tel train,  
Fair'dégrafer mon corsage  
Et m'fair'perdr'le rembourrage  
Que j'y ai mis c'matin.

**3**

L'autr'soir pour être en tête à tête,  
Deux p'tits amoureux, pleins d'émoi  
Prenaient un fiacre à la Villette  
Pour aller faire un tour au Bois....  
Mais au bout de quelques minutes,  
En continuant d'les cahoter,  
L'sapin m'naçait d'fair'la culbute  
Et s'inclinait sur chaqu'coté?  
Alors, le brave automédon,  
En s'penchant, leur dit: Mes mignons

*REFRAIN*

Pas si fort! pas si fort!  
J'tiens plus sur l'sièg'ça m'dérange.  
Modérez-vous, mes p'tits anges,  
Dans vos fous transports....  
Pas si fort! Pas si fort!  
Que le diable vous emporte;  
Si vous continuez d'la sorte,  
Vous cass'erez les r'ssorts.

**4**

Un institeur de campagne;  
S'étant marié tout dernièrement,  
S'aperçut qu'sa gentill'compagne  
Était instruit'médiocrement....  
Aussi le soir mêm'de sa noce,  
Voulant lui donner d'instruction,  
Il lui dit: j'vais t'apprendr'ma gosse,  
C'que c'est qu'la multiplication?  
Mais il était trop érudit;  
Ell'n'saisissait pas et lui dit:

*REFRAIN*

Pas si fort! mon p'tit loup;  
Et la l'çon qu'tu veux qu'apprenne,  
J'la saurai peut-être sans peine,  
Sur un ton plus doux....  
Car vois tu mon chienchien,  
Chez moi, malgré que j'sois sage,  
L'instruction, c'est bien dommage,  
Ça n'rentre pas bien.

1910

Tous droits d'exécution, de reprod<sup>on</sup>, de trad<sup>on</sup>  
et d'arrang<sup>ement</sup> réservés pour tous pays.

G. 2261 S. Castaing Grav

Paris Imp. MODERNE DE MUSIQUE