



BRUCKNER Anton

(1824 - 1896)

*Tota pulchra es*

(1878)

*pour ténor, chœur & orgue*

*avec Priv. du Roy.*

Tota pulchra es Maria  
Et macula originalis non est inte.  
Tu gloria Jerusalem  
Tu lætitia Israel ;  
tu honorificentia populi nostri  
O Maria ! Tu advocata peccatorum,  
Virgo prudentissima,  
Mater clementissima,  
ora pro nobis intercede pro nobis  
Ad Dominum Jesum Christum.

Tu es toute belle, Marie  
Et la faute originelle n'est pas en toi.  
Toi, la gloire de Jérusalem,  
Toi, la joie d'Israël,  
Toi, remplie d'honneur pour notre peuple,  
Toi, l'avocate des pêcheurs.  
O Marie, vierge très prudente,  
Mère très clémente  
prie pour nous,  
Intercède pour nous  
Auprès du Seigneur Jésus Christ.

# TOTA PULCHRA ES

(1878)

Anton BRUCKNER (1824 - 1896)

Soprano *p* Chœur  
Alto *p*  
Ténor *p* Solo  
Basse *p*  
Orgue

7 *mf* Chœur  
8 *mf* Solo  
*mf*  
*mf*

14 *dim.* *fff* <sup>Chœur</sup>  
o - ri - gi - na - lis non est in te. Tu læ -  
*dim.* *fff* <sup>Chœur</sup>  
o - ri - gi - na - lis non est in te. Tu læ -  
*dim.* *fff* <sup>Solo</sup> *fff* <sup>Chœur</sup>  
o - ri - gi - na - lis non est in te. Tu glo - ri - a Je - ru - sa - lem. Tu læ -  
*dim.* *fff* <sup>Chœur</sup>  
o - ri - gi - na - lis non est in te. Tu læ -

14 Pleno Org.  
*Pedal*

21 *dim.*  
ti - ti - a, læ - ti - ti - a, læ - ti - - - - - ti - a Is - ra -  
*dim.*  
ti - ti - a, læ - ti - ti - a, læ - ti - - - - - ti - a Is - ra -  
*dim.*  
ti - ti - a, læ - ti - ti - a, læ - ti - - - - - ti - a Is - ra -  
*dim.*  
ti - ti - a, læ - ti - ti - a, læ - ti - - - - - ti - a Is - ra -

21

27

Chœur *p* *dim.*  
 el. Tu ad-vo-ca-ta pec-

*p* *dim.*  
 el. Tu ad-vo-ca-ta pec-

Solo *p* *dim.*  
 8 el. Tu ho-no-ri-fi-cen-ti-a — po-pu-li no-stri. Tu ad-vo-ca-ta pec-

*p* *dim.*  
 el. Tu ad-vo-ca-ta pec-

27

*p*  
*sanft*

34

*pp*  
 ca-to-rum.

*pp*  
 ca-to-rum.

Solo *pp*  
 8 ca-to-rum. O Ma-ri-a, Ma-ri-a!

*pp*  
 ca-to-rum.

34

Chœur

41 *ppp*

O Ma - ri - a, Ma - ri - - - a!

*ppp*

O Ma - ri - a, Ma - ri - - - a!

*ppp* 8 O Ma - ri - a, Ma - ri - - - a! *p* Solo Vir - go pru - den - tis - si -

*ppp*

O Ma - ri - a, Ma - ri - - - a!

41

48 *f* Chœur *dim.* *pp*

Ma - ter cle - men - tis - si - ma.

*f* *dim.* *pp*

Ma - ter cle - men - tis - si - ma.

*f* *dim.* *pp* *ff* Solo

8 ma. Ma - ter cle - men - tis - si - ma. O - ra pro no - bis.

*f* *dim.* *pp*

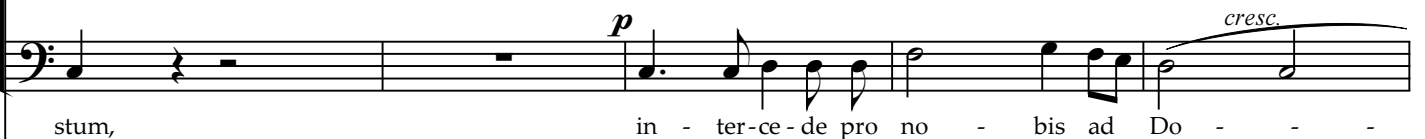
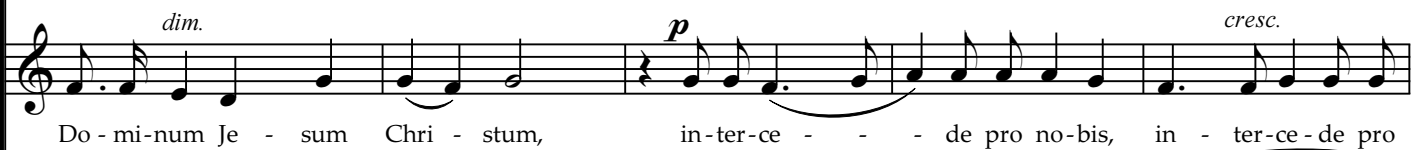
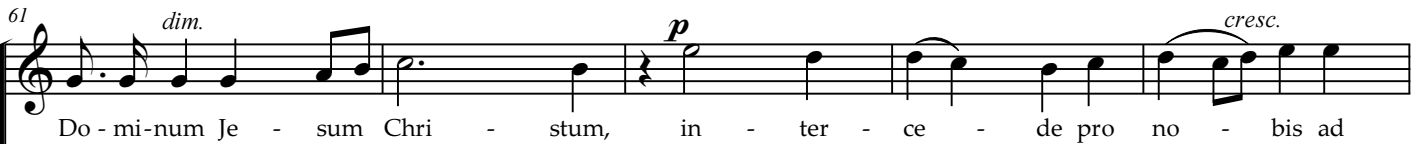
Ma - ter cle - men - tis - si - ma.

48

## 55 Chœur



## 55 Pleno Org.



61

66

*f* *dim.*

Do - mi - num Je - sum Chri - stum, ad Do - - - mi - num,

*f* *dim.*

no - bis ad Do - mi - num Je - sum Chri - stum, ad Do - - - mi - num,

*f* *dim.*

8 - mi - num Je - sum Chri - stum, ad Do - - - mi - num,

*f* *dim.* *pp*

- mi - num Je - sum Chri - stum, ad Do - - - mi - num, ad Do - mi - num

66

73

*pp* *ppp*

ad Do - mi - num Je - - - - sum Chri - - - - stum. \_\_\_\_\_

*pp* *ppp*

ad Do - mi - num Je - - - - sum Chri - - - - stum. \_\_\_\_\_

*pp* *ppp*

8 ad Do - mi - num Je - - - - sum Chri - - - - stum. \_\_\_\_\_

*ppp*

Je - - - - sum Je - - - - sum Chri - - - - stum. \_\_\_\_\_

73