

Motetto II.

Homilius.

Bedachtſam.

a due Cori.

Canto.

Sie = = = he, sie = = he, das iſt Got = tes

Alto.

Coro primo.

Sie = he, sie = he, sie = he, das iſt Got = tes

Tenore.

Sie = he, sie = he, sie = he, das iſt Got = tes

Baſſo.

Sie = he, sie = he, sie = he, das iſt Got = tes

Lamm, das iſt Got = tes Lamm, Got = tes Lamm, wel = cheſ der Welt Sün = de

Lamm, das iſt Got = tes Lamm, Got = tes Lamm, wel = cheſ der Welt Sün = de

Lamm, das iſt Got = tes Lamm, Got = tes Lamm, wel = cheſ der Welt Sün = de

Lamm, Got = tes Lamm, das iſt Got = tes Lamm, Got = tes Lamm, wel = cheſ der Welt Sün = de

trä =

trä =

trä = = get, wel = cheſ der Welt Sün = de

trä =

— = get, sie = he, das ist Gottes Lamm, wel = ches der Welt Sün = de trä = get,
 — = get, sie = he, das ist Gottes Lamm, wel = ches der Welt Sün = de trä = get,
 trä = get, sie = he, das ist Gottes Lamm, wel = ches der Welt Sün = de trä = get,
 — = get, sie = he, das ist Gottes Lamm, wel = ches der Welt Sün = de trä = get, sie = he,

das ist Gottes Lamm, das ist Gottes Lamm, Got = tes Lamm, Got = tes Lamm,
 das ist Gottes Lamm, Got = tes, Got = tes Lamm, Got = tes Lamm,
 das ist Gottes Lamm, das ist Gottes Lamm, Got = tes Lamm, Got = tes Lamm,
 sie = = he, das ist Gottes Lamm, das ist Gottes Lamm, Got = tes Lamm,

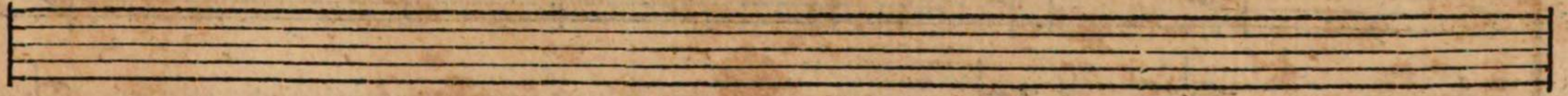
wel = ches der Welt Sün = de trä =
 wel = ches der Welt Sün = de trä =
 wel = ches der Welt Sün = de trä =
 wel = ches der Welt Sün = de trä =

= get, sie = he, das ist Gottes Lamm, wel = ches der Welt Sün = de

= get, sie = he, das ist Gottes Lamm, wel = ches der Welt Sün = de

= get, sie = he, das ist Gottes Lamm, wel = ches der Welt Sün = de

= get, sie = he, das ist Gottes Lamm, wel = ches der Welt Sün = de

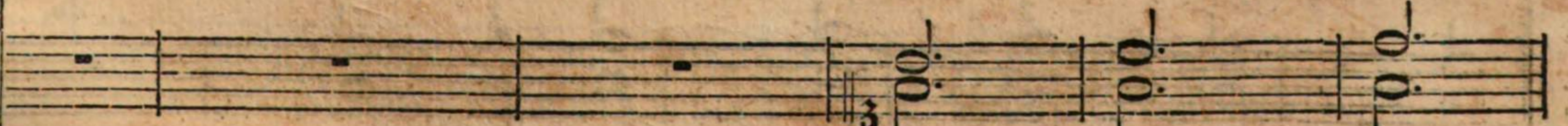


trã = = get, das ist Got = tes Lamm, *mf* sie = he, sie = he,

trã = = get, das ist Got = tes Lamm, *mf* sie = he, sie = he,

trã = = get, das ist Got = tes Lamm, *mf* sie = he, sie = he,

trã = = get, Got = = tes Lamm, das ist Got = tes Lamm, *mf* sie = he, sie = he,



Coro secondo.

das ist Gottes Lamm, Gottes Lamm, sie = he, sie = he, das ist Got = tes Lamm, Gottes Lamm,
 das ist Gottes Lamm, Gottes Lamm, sie = he, das ist Got = tes Lamm, Gottes Lamm,
 das ist Gottes Lamm, Gottes Lamm, sie = he, das ist Got = tes Lamm, Gottes Lamm,
 das ist Gottes Lamm, Gottes Lamm, sie = he, das ist Got = tes Lamm, Gottes Lamm,
 Lamm Got = = = tes, der

mf Gottes Lamm, wel = ches der Welt Sünde trä = get, wel = ches der Welt Sünde trä =
mf Gottes Lamm, wel = ches der Welt Sünde trä = get, wel = ches der Welt Sünde trä =
mf Gottes Lamm, wel = ches der Welt Sünde trä = get, wel = ches der Welt Sünde trä =
mf Gottes Lamm, wel = ches der Welt Sünde trä = get, wel = ches der Welt Sünde trä = get,
 du trägst die Sün = = = de der Welt,

= get, das ist Gottes Lamm, sie = he, sie = he, *mf* Gottes Lamm, Got = tes

= get, das ist Gottes Lamm, sie = he, sie = he, *mf* Gottes Lamm, Got = tes

= get, das ist Gottes Lamm, sie = he, sie = he, *mf* Gottes Lamm, Got = tes

der Welt Sün = = de, das ist Gottes Lamm, sie = he, sie = he, *mf* Gottes Lamm, Got = tes

er = barm dich

Lamm, welches der Welt Sünde trã = = get, sie = he, das ist Got = tes Lamm, das ist Gottes

Lamm, welches der Welt Sünde trã = = get, sie = he, das ist Got = tes Lamm, das ist Gottes

Lamm, welches der Welt Sünde trã = = get, sie = he, das ist Got = tes Lamm,

Lamm, welches der Welt Sünde trã = = get, sie = he, das ist Got = tes Lamm, Got = tes

un = = = ser! Sie = he, das ist

col Coro primo fino al Fine.

Lamm, Gottes Lamm, wel = ches der Welt Sün = de trä =
 Lamm, Gottes Lamm, wel = ches der Welt Sün = de trä =
 das ist Gottes Lamm, Gottes Lamm, wel = ches der Welt Sün = de trä =
 Lamm, das ist Gottes Lamm, Gottes Lamm, wel = ches der Welt Sün = de trä =

= get, sie = he, das ist
 = get, sie = he, das ist
 = get, sie = he, das ist
 = get, sie = he, das ist

Gottes Lamm, wel = ches der Welt Sün = de trä = = get.
 Gottes Lamm, wel = ches der Welt Sün = de trä = = get.
 Gottes Lamm, wel = ches der Welt Sün = de trä = = get.
 Gottes Lamm, wel = ches der Welt Sün = de trä = = get.