

4 Mus. pr. 88. 1683/14

SECHS
LIEDER

für

eine Mezzo-Sopran-od. Altstimme

mit Begleitung des Pianoforte

componirt
und

Frau Clara Schumann

freundlichst gewidmet

VON

Josephine Lang.

Op. 26.

Pr. 22 ½ Ngr.

Eigenthum des Verlegers.
Eingetragen in das Vereins-Archiv.

LEIPZIG, FR. KISTNER.

ALBERT

and the

of the

[1860]

of the

Josephine

ALBERT

WIEGENLIED.

Josephine Lang, Op. 26.

Ruhig und wiegend.

Singstimme.

Pianoforte.

espressivo il canto
p
pp
Ped. * Ped. * Ped.

So
Dimin.
pp
molto legato
Ped.

be - te, mein Kind, und schlaf' dann in Ruh'; und schlie - sse die blau - en Guck -
5 M.D. M.D.
leggiere M.G.
Ped. * Ped. * Ped. * Ped.

äu - - gelein zu - ! Die Lämm - chen sind jetzt müd' und matt,
1 3 1
Ped.

und su - chen ih - - re La - - ger - - statt, *summ, summ*

dim. *pp*
 —, *summ, summ*, *summ, summ, summ.*

α tempo
 Der Vo - - gel flog zum Dor - - nen - - strauch, und weil es

dimin.

Nacht ist, schläft er auch. Die Ster - - ne glän - - zen hell und

klar, es kommt von dort der En - - gel Schaar

Musical notation for the first system, including vocal line and piano accompaniment. The piano part features a melodic line in the right hand and a bass line in the left hand, with some chords and rests.

summ, summ, summ, summ!

f *p*

p e legato *wiegend*

Musical notation for the second system. The vocal line has dynamic markings *f* and *p*. The piano accompaniment includes the instruction *p e legato* and *wiegend*. The piano part consists of chords and moving lines in both hands.

summ, summ, summ!

pp

Es kommt auch loco

cresc. *ben le-gato*

Musical notation for the third system. The vocal line starts with *pp* and includes the instruction *Es kommt auch loco*. The piano accompaniment has *cresc.* and *ben le-gato*. The piano part features a steady accompaniment in the left hand and chords in the right hand.

ei - - ner her und wacht an dei - - nem Bettchen, die gau - - ze

Musical notation for the fourth system, including vocal line and piano accompaniment. The piano part continues with a consistent accompaniment pattern.

Nacht! Er brei - - tet sei - - ne Flü - - gel aus, und ru - fet:

riten.
Gott schüt - ze die - - ses Haus! summ, summ —!

rit.
15

summ, summ —, summ, summ, summ —! So

dim.

α tempo
be - - te, mein Kind, und schlaf' dann in Ruh! schlie - sse die mü - den Guck -

riten. *a tempo*

ä u - ge - - lein zu , so be - - te, mein Kind und schla - fe in Ruh'

riten. *a tempo*

ritard.

! und schliesse die blau - - en Guck-

cresc. *f*

dim. *smorz.*

ä u - gelein zu! *il canto espressivo e legato*

dim. *p.* *f*

p. *cantando* *leggiero* *M.D.* *M.G.* *pp*

Bei Nacht und Nebel.



Andante.

Singstimme. *p*

Bei Nacht und Ne-bel fahr' ich fort, frag' nicht, wo-hin es

Sianoforte. *pp*

geht! denn ach, was Liebes liess ich dort, denn ach! was Liebes liess ich dort, das

più lento.

noch am Fen-ster steht. Vom lie-ben Mund das Ab-schiedswort, ich hör' es früh und

più lento.

f

spät, das treu-e Aug' bleibt im-merfort der Stern der mit mir geht, das

treu-e Aug' bleibt im-merfort *Dimin.* der Stern ———, der Stern *Dim.*

riten.
der mit mir geht.

Dimin.

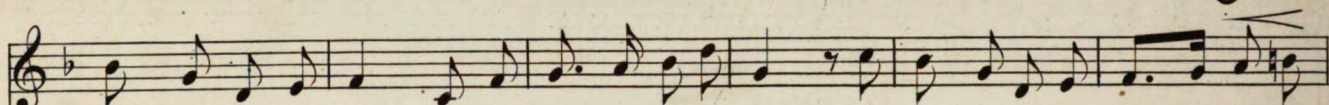
C. Reinhold.

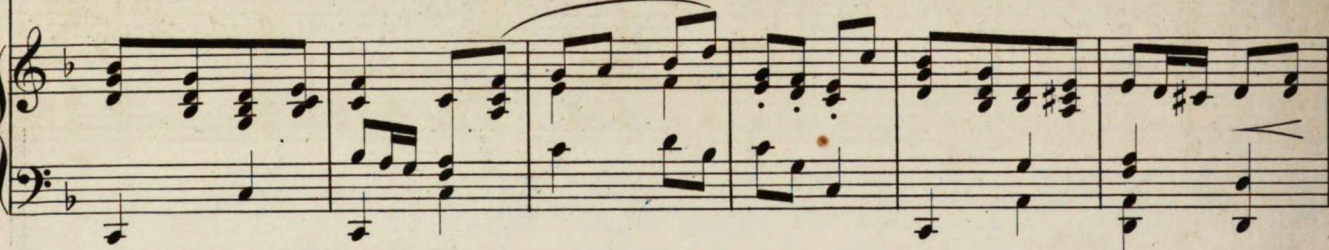
„Du denkst an mich so selten“

Andante grazioso.

Singstimme.  p
Du

Pianoforte. 

 denkst an mich so sel- - ten, ich denk' an dich so viel, ge-trennt in beiden Wel- - ten ist



 un - ser bei-der Ziel! Ich möch - te bei-de



 Wel - - ten durchzieh'n an dei-ner Hand, bald



p
 schlummern un-ter Zel-ten, bald gehn von Land zu Land! ich

möchte bei- - de Wel- - ten *p* durch- zieh'n an dei- ner

Hand, bald schlummern un-ter Zel - ten, bald gehn von Land zu Land, bald schlummern un-ter *cresc.*

f Zel-ten, bald gehn von Land zu Land. *p* Und *p*

f *p* e ben legato *α*

legato

willst du mir ver - gel - - ten durch Liebe dies Ge - dicht, so fließt um bei - de Wel - - ten ein

tempo

rosenfarb - nes Licht, und willst du mir ver - gel - - ten durch Liebe dies Ge - dicht, dann

f

cresc. *f* *cresc.* *f*

fließt um bei - de Wel - ten ein ro - sen - farbnes Licht

riten. *ad libit.*

f *p* *legato e p*

ein rosen - farb - nes Licht.

riten. *Platen.*

rit. *cresc.* *f* *dimin.* *decresc.* *pp*

FRÜHES STERBEN.

13

Mässig und zierlich.

Spe parlando

Singstimme.

Pianoforte.

Wie die Wellen
Spielend mit den

still sich legen nach dem leichten Abendwind, wie die Mutter sorgsam le-get in den Schlaf ihr lie- bes Kind,
Frühlingslüften wird die Blu- me ro- senroth, a - ber in dem zar- ten Kelche schlummert auch ihr früher Tod!

möchte ich mein heis- ses Sehnen in der See- le wiegen ein, und die al- te schlim- me Klage
so geschicht's auch mei- ner Lie- be in dem stets be - wegten Herz, hat ihr Lieben auch be- gonnen,

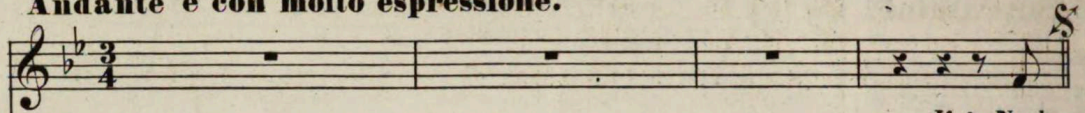
sollt' da - mit ver- klungen sein, sollt' da - mit ver- klungen sein.
fühlt sie schon des Todes Schmerz, fühlt sie schon des To- des Schmerz.

Heine.

ZUSAMMEN

Andante e con molto espressione.

Singstimme.

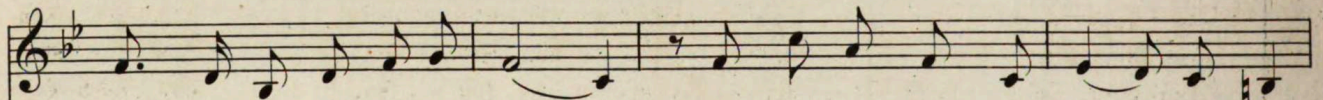


V. 1. Nach

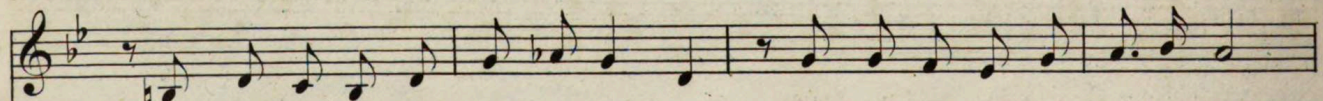
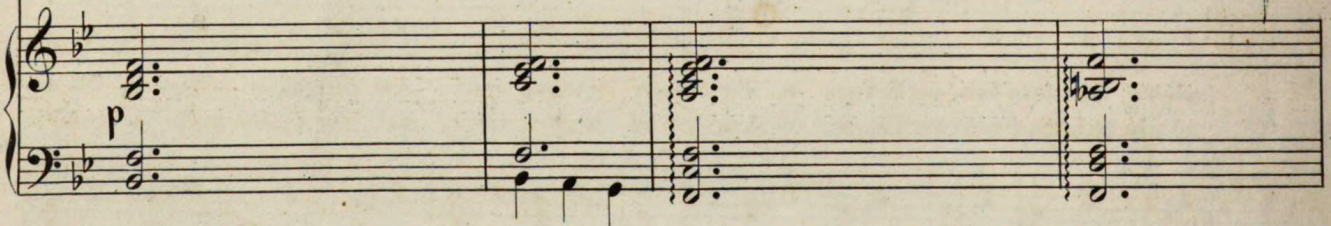
V. 2. So

V. 3. So

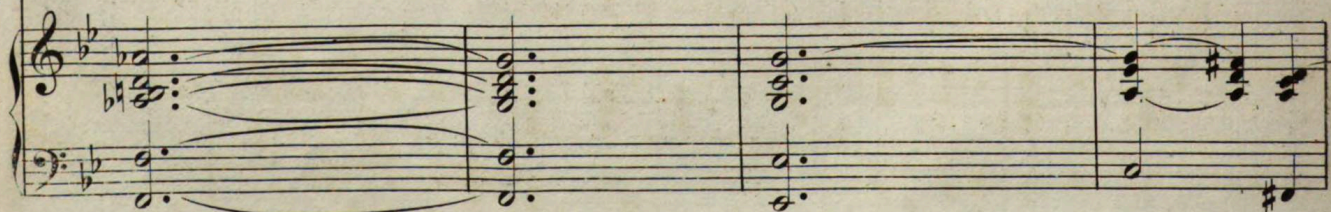
Pianoforte.



1. je nen blau-en Bergen sen - - den willst du die Blick - e sehn - suchts - voll,
2. klamm-re dich denn, wundes Her - ze, an je - nen star - ren Fel - - sen an,
3. fin - det dort euch, treu-e See - - len, zu - - sammen schied' euch fest der Gram,



1. willst, dass auch ich mein Aug' hin wen - den und dei - nen dort be gegnen soll,
2. grab' dort dich ein mit dei - nem Schmer-ze, dem nur der ih - re gleichen kann,
3. nichts wird euch in der Wild-niss feh - len, ob auch das Schicksal al - les nahm,



1. und dei - nen dort be - gegnen soll, und dei - - - nen dort be - geg - - nen soll,
 2. dem nur der ih - re gleichen kann, dem nur _____ der ih - re glei - - chen kann,
 3. ob auch das Schicksal al - les nahm, ob auch _____ das Schicksal al - - les nahm,

lento

1. willst, dass auch ich mein Aug' hin wen - - den und dei - nen
 2. grab' dort dich ein mit dei - - nem Schmer - ze, dem nur der
 3. nichts wird euch in der Wild - - niss feh - - len, ob auch das

1. dort be - geg - - nen soll!
 2. ih - - re glei - - chen kann.
 3. Schick - sal al - - les nahm!

N^o 1. N^o 3.
 V. 2. So
 V. 3. So

C. Reinhold.

SCHILFLIED

Andante.

Singstimme.

Drübengeht die Sonne scheiden und der mü-de Tag entschließ, nie-der hangen

Piano forte.

hier die Weiden in den Teich, so still, so tief, in den Teich, so tief

, so still, so tief. Und ich muss mein Liebstes meiden, quill', o Thräne,

quill' her-vor! trau-rig säuseln hier die Weiden und im Winde hebt das Rohr,

ritard.

und ich muss mein Lieb-stes mei-den, quill', o Thräne,

p rit.

rit. *Tempo 1º*
Dolce

quill' her-vor, quill' her - vor! Wie durch Bin-sen hier und Weiden

Tempo 1º

riten. *p*

strahlt des A - bend - ster - nes Bild, in mein stil-les, tie - fes Leiden strahlst du fer - ne,

hell und mild, fer - - ne, fer - - ne, fer - ne hell und mild!

fx *p*

pp *cresc.* *f* *dimin.*

Lenau.