

Mass for five voices

William Byrd (c.1540-1623)

Superius (part 1 of 5)

Christ Church, Oxford Mus. 489-493 (London, 1592-3)

Kyrie

Ky - ri - e e - lei - son. Chri - ste e - lei - son. Chri - ste e - lei - son. Ky - ri - e e - lei - son. Ky - ri - e, Ky - ri - e e - lei - son, e - lei - son.

Gloria

Et in ter-ra pax, ho-mi-ni-bus bo-nae vo-lun-ta-tis, Lau-da-mus te, Be-ne-di-ci-mus te, A-do-ra-mus te, Glo-ri-fi-ca-mus te, Gra-ti-as a-gi-mus ti-bi pro-pter ma-gnam glo-ri-am tu-am. Do-mi-ne De-us Rex cae-le-stis, De-us Pa-ter om-ni-po-tens. Do-mi-ne Fi-li u-ni-ge-ni-te, Je-su Chri-ste, Je-su Chri-ste, Je-su Chri-ste. Qui tol-lis pec-ca-ta

mun - di, mi - se - re - re no - bis, —

— Qui se - des ad dex - te - ram Pa - tris, mi -

- se - re - re no - bis, mi - se - re - re no - bis.

85 Quo - ni - am tu so - lus San - ctus, tu so - lus Do - mi - nus,

tu so - lus Al - tis - si - mus Al - tis - si - mus Je - su

95 Chri - ste, cum San - cto Spi - ri - tu, — cum San - cto

100 Spi - ri - tu, in glo - ri - a De - i Pa - tris, in glo - ri - a De - i

105 Pa - tris, De - i Pa - tris. — A - men.

Credo

5 Pa - trem om - ni - po - ten - tem, fa - cto - rem cae - li et

10 ter - rae, et ter - rae, et ter - rae, vi - si - bi - li - um

15 om - ni - um et in - vi - si - bi - li - um. Et in u - num Do - mi -

20 num Je - sum Chri - stum, Fi - li - um De - i u - ni - ge - ni - tum,

25 et ex Pa - tre na - tum an - te om - ni - a sæ - cu - la.

30 1

35 lu - men de lu - mi - ne, de De - o ve - - - -

40 1 ro, Ge - ni - tum, non fa - ctum, con - sub - stan - ti - a - lem Pa - tri:

45 1 per quem om - ni - a fa - - - cta sunt, per quem om - ni -

50 a fa - cta sunt, fa - cta sunt. Et

55 5 60 5 65 2

70 in - car - na - tus est de Spi - ri - tu San - - - cto ex Ma -

75 80 ri - a Vir - - - gi - ne: et ho - mo fa - ctus est, et

85 ho - mo fa - ctus est, fa - ctus est. Cru - ci - fi - xus e - ti - am

90 pro no - - bis sub Pon - ti - o Pi - la - to: pas - sus, et se - pul -

95 100 - tus est. Et re - sur - re - xit ter - ti - a di - e, se - cun -

105 dum scri - ptu - ras. Et a - scen - dit in cæ - lum, cæ - lum:

110 se - det ad dex - te - ram Pa - tris. Et i - te - rum ven - tu - rus

115
est cum glo - ri - a ju - di - ca - re vi - vos et mor - tu - os: cu - jus re -

120
gni non e - rit fi - nis, non e - rit fi - nis,

2 130 5 135 5 140 2 145
Qui cum Pa - tre, et Fi - li - o si - mul a - do -

150
ra - tur, a - do - ra - tur, et con - glo - ri - fi - ca - tur, et

155
con - glo - ri - fi - ca - tur: qui lo - cu - tus est, qui lo - cu - tus est per Pro - phe -

160
- tas. Et u - nam, san - ctam, Ca - tho - li - cam

165
et a - po - sto - li - cam Ec - cle - si - am, et a - po - sto - li - cam Ec - cle - si - am. Con -

170
fi - te - or u - num ba - pti - sma, in re - mis - si - o - nem pec - ca - to - rum,

175
in re - mis - si - o - nem pec - ca - to - rum. Et ex - pe - cto

185
re - sur - re - cti - o - nem, re - sur - re - cti - o - nem mor - tu - o - rum,

190 2 195
et vi - tam ven - tu - ri sæ - cu - li, et vi - tam ven - tu - ri, et vi - tam

200
ven - tu - ri sæ - cu - li. A - men. A - men.

Sanctus - Benedictus

San - ctus, San - ctus, San -
 ctus, San - ctus, Do - mi - nus
 De - us Sa - ba - oth. Do - mi - nus De - us Sa - ba - oth.
 O - san - na in ex - cel - sis, in ex - cel - sis,
 o - san - na in ex - cel - sis, in ex - cel - sis.
 Be - ne - di - ctus qui ve - nit in no - mi -
 ne Do - mi - ni, in no - mi - ne Do - mi - ni, in no - mi -
 ne Do - mi - ni. O - san - na in ex - cel - sis, in ex - cel - sis,
 o - san - na in ex - cel - sis, in ex - cel - sis.

Agnus Dei

A - gnus De - i, qui tol - lis pec - ca - ta mun -
 - di, qui tol - lis pec - ca - ta mun - di, mi - se - re - re

no - - - bis, mi - se - re - re no - - -

bis. A - gnus De - i, qui tol - lis pec - ca - ta mun - di, mi - se -

re - re no - bis, mi - se - re - re no - bis, mi - se - re - re

no - - - bis. A - gnus De - i, qui tol - lis pec - ca - ta mun -

di, A - gnus De - i, qui tol - lis pec - ca - ta mun - di, do -

- na no - bis pa - - - cem, do - na no - bis, do - na no - bis

pa - - - cem, pa - cem, do - na no - bis pa - cem.

Mass for five voices

William Byrd (c.1540-1623)

Altus (part 2 of 5)

Christ Church, Oxford Mus. 489-493 (London, 1592-3)

Kyrie

Ky - ri - e e - lei - son. Ky - ri - e e - lei -
son. Chri - ste e - lei - son. Chri - ste e - lei - son.
Chri - ste e - lei - son. Ky - ri - e e - lei - son.
Ky - ri - e, Ky - ri - e e - lei - son. Ky - ri - e e - lei - son.

Gloria

Et in ter - ra pax, ho - mi - ni - bus bo - nae vo - lun -
ta - tis, bo - nae vo - lun - ta - tis, Lau - da - mus te, Be - ne - di - ci - mus
te, A - do - ra - mus te, Glo - ri - fi - ca - mus te, glo - ri - fi - ca - mus te, Glo -
ri - fi - ca - mus te. Gra - ti - as a - gi - mus ti - bi pro - pter ma - gnam
glo - ri - am tu - am. Do - mi - ne De - us Rex cae - le - stis,
De - us Pa - ter om - ni - po - tens. Do - mi - ne Fi - li

u - ni - ge - ni - te, Je - su Chri - ste, Je - su Chri - ste.

Do - mi - ne De - us, A - gnus De - i, Fi - li - us Pa - tris.

Qui tol - lis pec - ca - ta mun - di, sus - ci - pe de -

pre - ca - ti - o - nem, de - pre - ca - ti - o - nem no - stram,

70 Quo - ni - am tu so - lus San - ctus, tu so - lus Do - mi -

85 nus, tu so - lus Al - tis - si - mus Je - su Chri - ste,

90 Je - su Chri - ste, cum San - cto Spi - ri - tu, in

100 glo - ri - a De - i Pa - tris, in glo - ri - a De - i

105 Pa - tris, De - i Pa - tris. A - men. A - men.

Credo

1 Pa - trem om - ni - po - ten - tem, fa - cto - rem cæ -

10 li, fa - cto - rem cæ - li et ter - ræ, vi - si - bi - li - um

15
om - ni - um et in - vi - si - bi - li - um. Et in u - num Do - mi - num Je - sum

20
Chri - stum, Fi - li - um De - i u - ni - ge - ni - tum, et ex Pa - tre na -

25
tum an - te om - ni - a sæ - cu - la, an - te om - ni - a sæ - cu - la. De - um de De -

30
o, De - um ve - rum de De - o ve - ro, Ge - ni -

35
tum, non fa - ctum, con - sub - stan - ti - a - lem Pa - tri: per quem om - ni - a fa -

40
- cta sunt, per quem om - ni - a fa - cta sunt, fa - cta sunt, per -

45
- quem om - ni - a fa - cta sunt. Qui pro - pter nos ho - mi -

50
nes et pro - pter no - stram sa - lu - tem de - scen - dit, de - scen - dit

55
de cæ - lis, de cæ - lis.

60
Cru - ci - fi - xus e - ti - am pro no - bis

65
sub Pon - ti - o Pi - la - to: pas - sus, et se - pul - tus est, se - pul - tus

70
est.

75
Et re - sur - re - xit ter - ti - a di - e,

80
se - cun - dum

85
100 1

105
scri - ptu - ras. Et a - scen-dit in cæ - lum: se - det ad dex - te -

110
ram Pa - tris, Pa - tris. cum glo - ri -

115
a ju - di - ca - re vi - vos et mor - tu - os: cu - jus re -

120
- gni non e - rit fi - nis, cu - jus re-gni non e - rit fi -

125
- nis, Et in Spi - ri-tum san - ctum Do - mi-num, et vi - vi-fi-can - tem, et

130
vi - vi-fi-can - tem: qui ex Pa-tre, Fi - li - o - que pro - ce -

135
- dit, pro - ce - dit. Qui cum Pa - tre, et Fi - li - o

140
si - mul a - do - ra - tur, a - do - ra - tur, et con - glo -

145
- ri - fi - ca-tur, et con - glo - ri - fi - ca-tur: qui lo - cu - tus est per Pro - phe -

150
- - tas. Et u - nam, san - ctam, Ca - tho - li - cam

155
160
et a - po - sto - li - cam Ec - cle - si - am, et a - po - sto - li - cam Ec - cle - si - am. Con -

165
170

175
fi - te - or u - num ba - pti - sma in re - mis - si - o - nem, in re -

180
mis - si - o - nem pec - ca - to - rum, pec - ca - to - rum. Et ex - pe - cto

185
re - sur - re - cti - o - nem, re - sur - re - cti - o - nem mor - tu - o - rum, et vi - tam

190
ven - tu - ri sæ - cu - li, et vi - tam ven - tu - ri, et vi - tam ven -

200
tu - ri sæ - cu - li. A - men. A - men.

Sanctus - Benedictus

5
San - ctus, San - ctus, San -

10
ctus, San - ctus, San - ctus,

15
Do - mi - nus De - us Sa - ba - oth. Do - mi - nus De - us, De - us Sa - ba -

20
oth. Ple - ni sunt cœ - li et ter - ra, et ter - ra glo - ri -

25
a tu - a, glo - ri - a tu - a

30
a, O - san - na in ex - cel - sis, o - san - na in ex - cel -

35
40

sis, o - san - na in ex - cel - sis, o - san - na in ex - cel - sis.
 Be - ne - di - ctus qui ve - - - nit in
 no - mi - ne Do - mi - ni, in no - mi - ne Do - mi - ni, Do -
 - mi - ni. O - san - na in ex - cel - sis, o - san - na in ex - cel -
 sis, o - san - na in ex - cel - sis, o - san - na in ex - cel - sis.

Agnus Dei

A - gnus De - i, qui tol - lis pec - ca - ta mun - di,
 pec - ca - ta mun - - di, mi - se - re - re no - - bis,
 mi - se - re - re no - bis. A - gnus De - i, qui tol - lis pec - ca -
 - ta mun - di, mi - se - re - re no - bis, mi -
 se - re - re no - - bis. A - gnus De - i, qui tol - lis pec -
 ca - ta mun - di, A - gnus De - i, qui tol - lis pec - ca - ta mun - di,

45

do - na no - bis pa - - - cem, do - na no - bis pa -

50

cem, do - na no - bis pa - cem, do - na no - bis pa - - - cem.

Mass for five voices

William Byrd (c.1540-1623)

Altus (part 2 of 5)

Christ Church, Oxford Mus. 489-493 (London, 1592-3)

Kyrie

Ky - ri - e e - lei - son. Ky - ri - e e - lei -
son. Chri - ste e - lei - son. Chri - ste e - lei - son.
Chri - ste e - lei - son. Ky - ri - e e - lei - son.
Ky - ri - e, Ky - ri - e e - lei - son. Ky - ri - e e - lei - son.

Gloria

Et in ter - ra pax, ho - mi - ni - bus bo - nae vo - lun -
ta - tis, bo - nae vo - lun - ta - tis, Lau - da - mus te, Be - ne - di - ci - mus
te, A - do - ra - mus te, Glo - ri - fi - ca - mus te, glo - ri - fi - ca - mus te, Glo -
ri - fi - ca - mus te. Gra - ti - as a - gi - mus ti - bi pro - pter ma - gnam
glo - ri - am tu - am. Do - mi - ne De - us Rex cae - le - stis,
De - us Pa - ter om - ni - po - tens. Do - mi - ne Fi - li

u - ni - ge - ni - te, Je - su Chri - ste, Je - su Chri - ste.

Do - mi - ne De - us, A - gnus De - i, Fi - li - us Pa - tris. —

Qui tol - lis pec - ca - ta mun - di, sus - ci - pe de -

pre - ca - ti - o - nem, de - pre - ca - ti - o - nem no - stram,

70 Quo - ni - am tu so - lus San - ctus, tu so - lus Do - mi -

85 nus, tu so - lus Al - tis - si - mus Je - su Chri - ste,

90 Je - su Chri - ste, cum San - cto Spi - ri - tu, in

100 glo - ri - a De - i Pa - tris, in glo - ri - a De - i

105 Pa - tris, De - i Pa - tris. A - men. A - - - men.

Credo

1 Pa - trem om - ni - po - ten - tem, fa - cto - rem cæ -

10 li, fa - cto - rem cæ - li et ter - ræ, vi - si - bi - li - um

15
om - ni - um et in - vi - si - bi - li - um. Et in u - num Do - mi - num Je - sum

20
Chri - stum, Fi - li - um De - i u - ni - ge - ni - tum, et ex Pa - tre na -

25
tum an - te om - ni - a sæ - cu - la, an - te om - ni - a sæ - cu - la. De - um de De -

30
o, De - um ve - rum de De - o ve - ro, Ge - ni -

35
tum, non fa - ctum, con - sub - stan - ti - a - lem Pa - tri: per quem om - ni - a fa -

40
- cta sunt, per quem om - ni - a fa - cta sunt, fa - cta sunt, per -

45
- quem om - ni - a fa - cta sunt. Qui pro - pter nos ho - mi -

50
nes et pro - pter no - stram sa - lu - tem de - scen - dit, de - scen - dit

55
de cæ - lis, de cæ - lis.

60
Cru - ci - fi - xus e - ti - am pro no - bis

65
sub Pon - ti - o Pi - la - to: pas - sus, et se - pul - tus est, se - pul - tus

70
est.

75
Et re - sur - re - xit ter - ti - a di - e,

80
se - cun - dum

85
100 1

105
scri - ptu - ras. Et a - scen-dit in cæ - lum: se - det ad dex - te -

110
ram Pa - tris, Pa - tris. cum glo - ri -

115
a ju - di - ca - re vi - vos et mor - tu - os: cu - jus re -

120
- gni non e - rit fi - nis, cu - jus re-gni non e - rit fi -

125
- nis, Et in Spi - ri-tum san - ctum Do - mi-num, et vi - vi-fi-can - tem, et

130
vi - vi-fi-can - tem: qui ex Pa-tre, Fi - li - o - que pro - ce -

135
- dit, pro - ce - dit. Qui cum Pa - tre, et Fi - li - o

140
si - mul a - do - ra - tur, a - do - ra - tur, et con - glo -

145
- ri-fi-ca-tur, et con-glo - ri-fi-ca-tur: qui lo - cu - tus est per Pro - phe -

150
- tas. Et u - nam, san - ctam, Ca - tho - li - cam

155
160
165
170
et a - po - sto - li - cam Ec - cle - si - am, et a - po - sto - li - cam Ec - cle - si - am. Con -

175
fi - te - or u - num ba - pti - sma in re - mis - si - o - nem, in re -

180
mis - si - o - nem pec - ca - to - rum, pec - ca - to - rum. Et ex - pe - cto

185
re - sur - re - cti - o - nem, re - sur - re - cti - o - nem mor - tu - o - rum, et vi - tam

190
ven - tu - ri sæ - cu - li, et vi - tam ven - tu - ri, et vi - tam ven -

200
tu - ri sæ - cu - li. A - men. A - men.

Sanctus - Benedictus

5
San - ctus, San - ctus, San -

10
ctus, San - ctus, San - ctus,

15
Do - mi - nus De - us Sa - ba - oth. Do - mi - nus De - us, De - us Sa - ba -

20
oth. Ple - ni sunt cœ - li et ter - ra, et ter - ra glo - ri -

25
a tu - a, glo - ri - a tu - a

30
- a, O - san - na in ex - cel - sis, o - san - na in ex - cel -

35
- a, O - san - na in ex - cel - sis, o - san - na in ex - cel -

40
- a, O - san - na in ex - cel - sis, o - san - na in ex - cel -

sis, o - san - na in ex - cel - sis, o - san - na in ex - cel - sis.
 Be - ne - di - ctus qui ve - - - nit in
 no - mi - ne Do - mi - ni, in no - mi - ne Do - mi - ni, Do -
 - mi - ni. O - san - na in ex - cel - sis, o - san - na in ex - cel -
 sis, o - san - na in ex - cel - sis, o - san - na in ex - cel - sis.

Agnus Dei

A - gnus De - i, qui tol - lis pec - ca - ta mun - di,
 pec - ca - ta mun - - di, mi - se - re - re no - - bis,
 mi - se - re - re no - bis. A - gnus De - i, qui tol - lis pec - ca -
 - ta mun - di, mi - se - re - re no - bis, mi -
 se - re - re no - - bis. A - gnus De - i, qui tol - lis pec -
 ca - ta mun - di, A - gnus De - i, qui tol - lis pec - ca - ta mun - di,

45

1

do - na no - bis pa - - - cem, do - na no - bis pa -

50

55

cem, do - na no - bis pa - cem, do - na no - bis pa - - - cem.

Mass for five voices

William Byrd (c.1540-1623)

Tenor I (part 3 of 5)

Christ Church, Oxford Mus. 489-493 (London, 1592-3)

Kyrie

1 5 8 10 15 20 25

Ky - ri - e e - lei - - - son. Ky - ri - e e -
lei - - - - son. Chri - ste e - lei -
son. Chri - ste e - lei - son. Ky - ri - e e -
lei - son. Ky - ri - e e - lei - son,

Gloria

2 5 10 15 20 25 30 35 40 45 50

Et in ter - ra pax, ho - mi - ni - bus bo - nae
vo - lun - ta - tis, Lau - da - mus te, Be - ne - di - ci - mus te, A - do - ra - mus
te, Glo - ri - fi - ca - mus te, glo - ri - fi - ca - mus te. Gra -
- ti - as a - gi - mus ti - bi pro - pter ma - gnam glo - ri - am tu - am.
Do - mi - ne De - us Rex cae - le - stis, De - us Pa - ter om - ni - po -
tens. Do - mi - ne Fi - li u - ni - ge - ni - te,
Je - su Chri - ste. Qui tol - lis pec - ca - ta mun -

di, mi - se - re - re no - bis, mi - se - re - re no - bis,
 - bis, Qui se - des ad dex - te - ram Pa - tris,
 ad dex - te - ram Pa - tris, Pa - tris, mi - se - re - re no - bis, mi - se -
 re - re no - bis. Quo - ni - am tu so - lus San - ctus, tu so - lus Do - mi - nus,
 tu so - lus Al - tis - si - mus Je - su Chri - ste,
 Je - su Chri - ste, cum San - cto Spi - ri - tu, cum San - cto Spi -
 - ri - tu, in glo - ri - a De - i Pa - tris,
 in glo - ri - a De - i Pa - tris. A - - - - - men.

Credo

Pa - trem om - ni - po - ten - tem, fa - cto - rem cae -
 li et ter - rae, vi - si - bi - li - um om - ni - um et in - vi -
 - si - bi - li - um. Et in u - num Do - mi - num Je - sum Chri -
 stum, Fi - li - um De - i u - ni - ge - ni - tum, et ex Pa - tre na -

- tum an - te om - ni - a sæ - cu - la, sæ - cu - la. lu - men de
 lu - mi - ne, de lu - mi - ne, Ge - ni - tum, non fa - ctum,
 con - sub - stan - ti - a - lem Pa - tri: per quem om - ni - a fa -
 cta sunt, per quem om - ni - a fa - cta sunt, fa - cta sunt.
 Et in - car - na - tus est de Spi - ri -
 tu San - cto ex Ma - ri - a Vir - gi - ne: et ho - mo
 fa - ctus est, et ho - mo fa - ctus est, fa - ctus est, et ho - mo fa -
 ctus est, fa - ctus est. Cru - ci - fi - xus e - ti - am pro
 no - bis sub Pon - ti - o Pi - la - to: pas - sus, et se - pul - tus est,
 se - pul - tus est. Et re - sur - re - xit ter - ti - a di - e,
 se - cun - dum scri - ptu - ras. Et a - scen - dit in cæ - lum: se -
 det ad, se - det ad dex - te - ram Pa - tris, Pa - tris.

115 2

Et i - te - rum ven - tu - rus est vi - vos et mor - tu - os: cu -

120

- jus re - gni non e - rit, non e - rit fi - - nis, non

125

e - rit fi - - nis, Et in Spi - ri - tum san - ctum Do -

130

- mi - num, et vi - vi - fi - can - tem: qui ex Pa - tre, Fi - li -

135

o - que pro - ce - dit, pro - ce - dit.

140 3 145 5 150 5 155 4

160

Et u - nam, san - ctam, Ca - tho - li - cam et a - po -

165

sto - li - cam Ec - cle - si - am, et a - po - sto - li - cam Ec - cle - si - am. Con - fi - te - or

170

175 1

u - num ba - pti - sma in re - mis - si - o - nem pec - ca - to - rum,

180

pec - ca - to - rum. Et ex - pe - cto re - sur - re - cti - o -

185

190

nem, re - sur - re - cti - o - nem mor - tu - o - rum, et vi - tam ven - tu - ri sæ - cu -

195

li, et vi - tam ven - tu - ri sæ - cu - li, et vi - tam ven - tu - ri sæ - cu -

200

li, sæ - cu - li. A - men. A - men.

Sanctus - Benedictus

San - - ctus, San - - ctus, San -
 - ctus, San - - ctus, Do - mi-nus De -
 us Sa - ba - oth. Sa - ba - oth. Ple - ni sunt cœ - li et ter -
 - ra, et ter - ra glo - ri - a tu - - a, glo - ri -
 a tu - - a, O -
 san - na in ex - cel - sis, in ex - cel - sis, o - san - na,
 o - san - na in ex - cel - sis.
 O - san - na in ex - cel - sis, o - san - na in ex - cel -
 sis, in ex - cel - sis, o - san - na in ex - cel - sis.

Agnus Dei

A - gnus De - i, qui tol - lis pec - ca -
 - ta mun - di, mi - se - re - re no - bis, mi - se - re - re

no - bis. A - gnus De - i,

qui tol - lis, A - gnus De - i, qui tol - lis pec - ca - ta mun -

di, do - na no - bis pa - cem, do - na no - bis pa - cem, do -

- na no - bis pa - cem, pa - cem, do - na no - bis pa - cem.

Mass for five voices

William Byrd (c.1540-1623)

Tenor I (part 3 of 5)

Christ Church, Oxford Mus. 489-493 (London, 1592-3)

Kyrie

1 Ky - ri - e e - lei - - - son. Ky - ri - e e -
10 lei - - - - son. Chri - ste e - lei -
15 son. Chri - ste e - lei - son. Chri - ste e - lei - son. Ky - ri - e e -
20 lei-son. Ky - ri - e e - lei - son. Ky - ri - e e - lei - son,

Gloria

2 Et in ter-ra pax, ho-mi-ni - bus bo-nae
5
10 vo-lun-ta-tis, Lau-da - mus te, Be-ne-di-ci-mus te, A-do-ra-mus
15 te, Glo-ri-fi-ca - mus te, glo-ri-fi-ca - mus te. Gra-
20
25 - ti-as a-gi-mus ti - bi pro-pter ma-gnam glo-ri-am tu - am.
30
35 Do-mi-ne De - us Rex cae - le-stis, De - us Pa - ter om-ni-po -
40 tens. Do - mi-ne Fi - li u - ni - ge - ni-te,

Je - su Chri - ste. Qui tol - lis pec - ca - ta mun - di, mi - se - re - re no - bis, mi - se - re - re no - bis, Qui se - des ad dex - te - ram Pa - tris, ad dex - te - ram Pa - tris, Pa - tris, mi - se - re - re no - bis, mi - se - re - re no - bis. Quo - ni - am tu so - lus San - ctus, tu so - lus Do - mi - nus, tu so - lus Al - tis - si - mus Je - su Chri - ste, Je - su Chri - ste, cum San - cto Spi - ri - tu, cum San - cto Spi - ri - tu, in glo - ri - a De - i Pa - tris, in glo - ri - a De - i Pa - tris. A - - - - - men.

Credo

Pa - trem om - ni - po - ten - tem, fa - cto - rem cae - li et ter - rae, vi - si - bi - li - um om - ni - um et in - vi -

15

- si - bi - li - um. Et in u - num Do - mi - num Je - sum Chri -

20

25

stum, Fi - li - um De - i u - ni - ge - ni - tum, et ex Pa - tre na -

30

1

- tum an - te om - ni - a sæ - cu - la, sæ - cu - la. lu - men de

35

3

40

1

lu - mi - ne, de lu - mi - ne, Ge - ni - tum, non fa - ctum,

45

1

con - sub - stan - ti - a - lem Pa - tri: per quem om - ni - a fa -

50

- cta sunt, per quem om - ni - a fa - cta sunt, fa - cta sunt.

55

5

60

5

65

1

Et in - car - na - tus est de Spi - ri -

70

75

tu San - cto ex Ma - ri - a Vir - gi - ne: et ho - mo

80

fa - ctus est, et ho - mo fa - ctus est, fa - ctus est, et ho - mo fa -

85

- ctus est, fa - ctus est. Cru - ci - fi - xus e - ti - am pro

90

no - bis sub Pon - ti - o Pi - la - to: pas - sus, et se - pul - tus est,

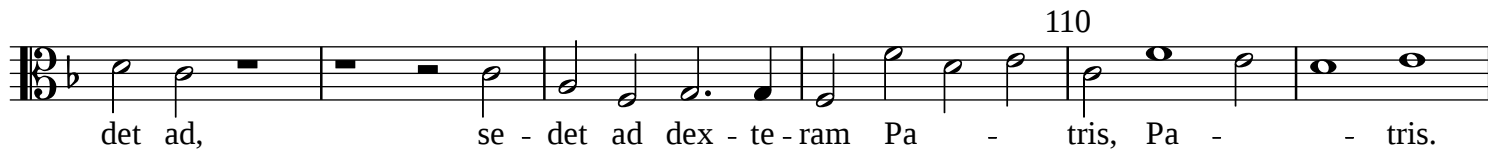
95



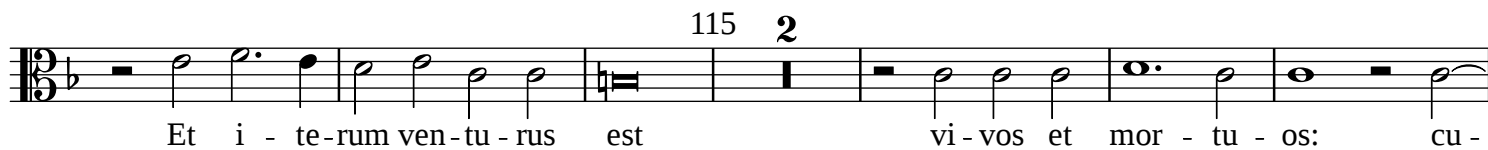
100



105



110

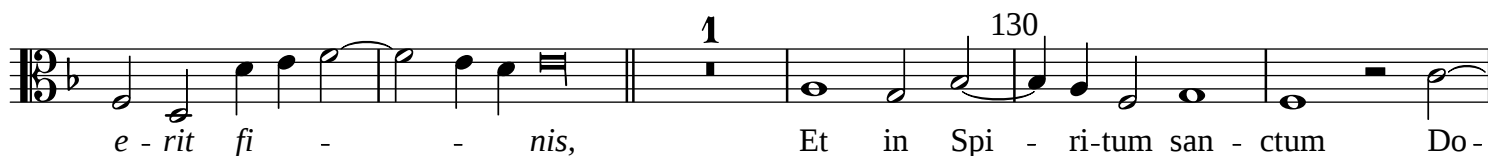


115 2

120



125

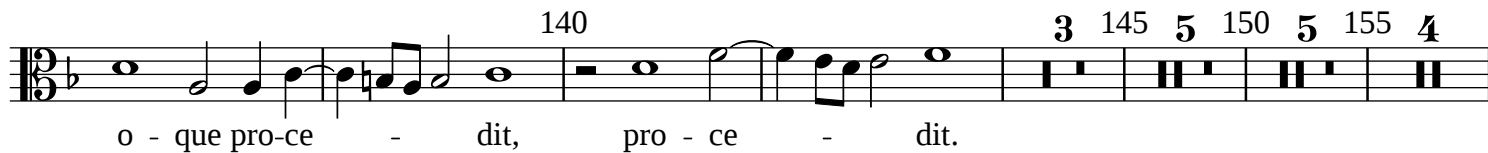


1

130



135



140

3

145

5

150

5

155

4

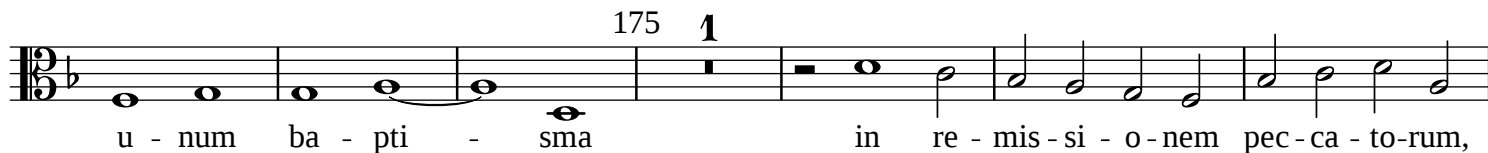


160

165



170



175

1

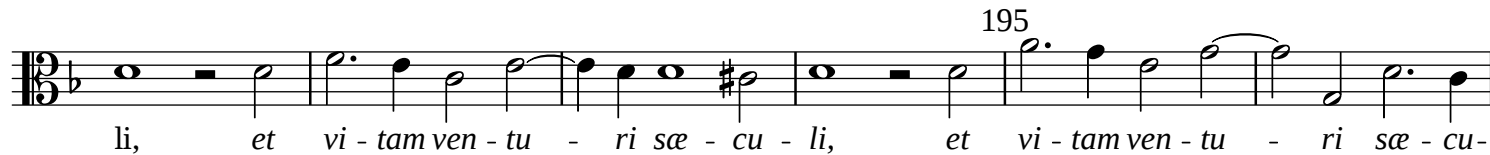
180



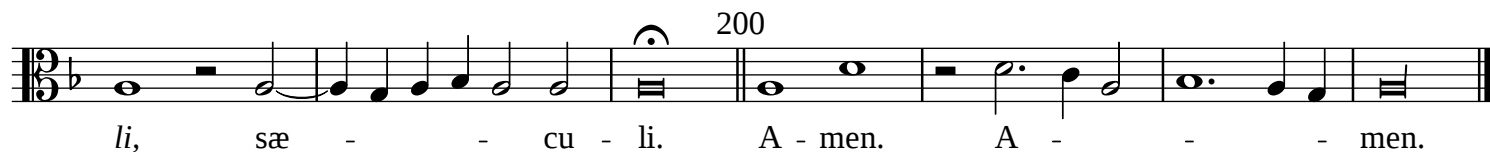
185



190

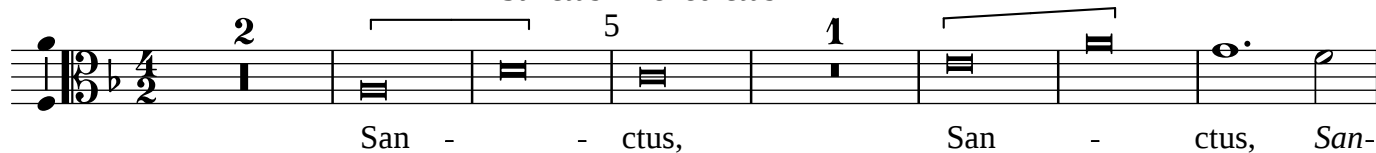


195

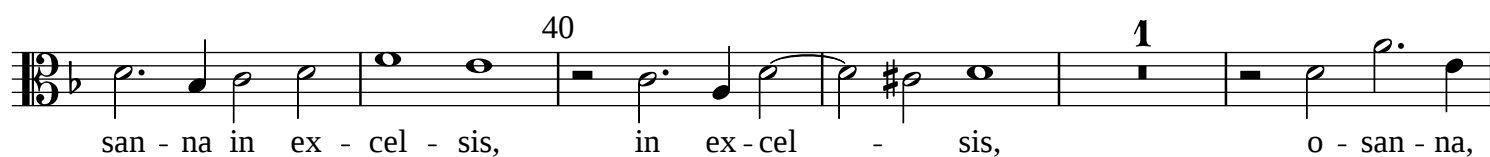
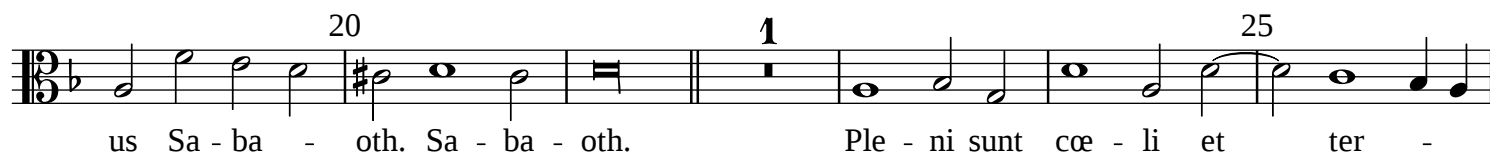
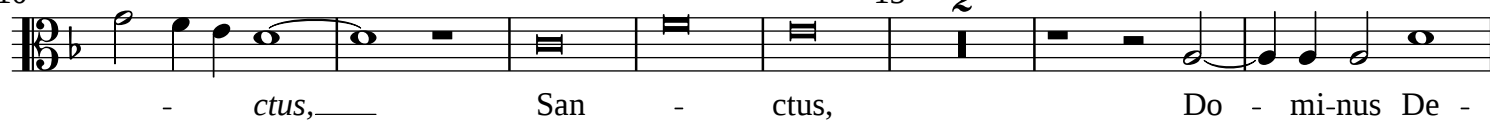


200

Sanctus - Benedictus



10



60

2 65

O - san - na in ex - cel - sis, o - san - na in ex - cel -

70

sis, in ex - cel - sis, o - san - na in ex - cel - sis.

Agnus Dei

2 5

A - gnus De - i, qui tol - lis pec - ca -

10 15

- ta mun - di, mi - se - re - re no - bis, mi - se - re - re

1 20 5 25 5 30 3

no - bis. A - gnus De - i,

35 1 40

qui tol - lis, A - gnus De - i, qui tol - lis pec - ca - ta mun - di,

45

do - na no - bis pa - cem, do - na no - bis pa - cem, do -

50 55

- na no - bis pa - cem, pa - cem, do - na no - bis pa - cem.

Mass for five voices

William Byrd (c.1540-1623)

Tenor II (part 4 of 5)

Christ Church, Oxford Mus. 489-493 (London, 1592-3)

Kyrie

2 5

8 Ky - ri - e e - lei - son. Ky -

8 - ri - e e - lei - son. Chri - ste e - lei - son. Chri -

8 ste e - lei - son. Chri - ste e - lei - son. Chri - ste e - lei - son. Ky - ri -

8 20 25

8 e e - lei - son. Ky - ri - e e - lei - son.

Gloria

4 5 4 10

8 Lau - da - mus te, Be - ne - di - ci - mus

8 1 15 3 20

8 te, Glo - ri - fi - ca - mus te. Gra - ti - as a - gi -

8 25

8 mus ti - bi pro - pter ma - gnam glo - ri - am tu - am. Do - mi - ne

8 30

8 De - us Rex cae - le - stis, De - us Pa - ter om - ni - po - tens.

35 40






8 Do - mi - ne Fi - li u - ni - ge - ni - te, Je - su Chri - ste,

8 6 2 45

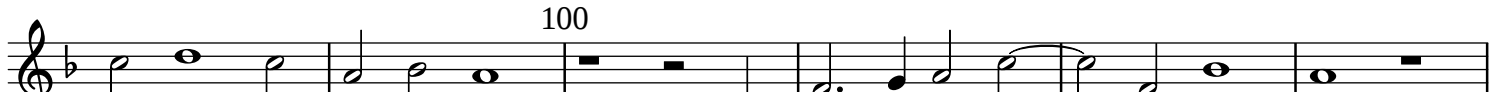
8 Je - su Chri - ste. Do - mi - ne De - us, A - gnus De - i,

8 50 2




8 Fi - li - us Pa - tris. Qui tol - lis pec - ca - ta

55

 mun - di, mi - se - re - re no - - - bis, Qui tol - lis
 60

 pec - ca - ta mun - di, sus - ci - pe de - pre - ca - ti - o - nem no -
 70

 - - - stram, Qui se - des ad dex - te - ram Pa - tris, mi - se - re - re no - bis,
 75

 mi - se - re - re no - - - bis, mi - se - re - re no - - - bis.
 80

 Quo - ni - am tu so - lus San - ctus, tu so - lus Do - mi - nus, -
 85

 - tu so - lus Al - tis - si - mus, tu so - lus Al - tis - si - mus
 90

 Je - su Chri - ste, cum San - cto Spi - ri - tu, in glo - ri -
 100

 a De - i Pa - tris, in glo - ri - a De - i Pa - tris,
 105

 in glo - ri - a De - i Pa - tris. A - - - men. A - - - men.

Credo
 4 5 5 10

 vi - si - bi - li - um om - ni - um et in - vi -
 15

 - si - bi - li - um. Et in u - num Do - mi - num Je - sum Chri - stum,
 20

 Fi - li - um De - i u - ni - ge - ni - tum, et ex Pa - tre na - tum an -

8 **1** 30
te om - ni - a sæ - cu - la. De - um de De - o, De -

8 35 **2** 40
um ve - rum Ge - ni - tum, non fa - ctum, con - sub -

8 **2** 45
stan - ti - a - lem Pa - tri: per quem om - ni - a fa - cta

8 50
sunt, per quem om - ni - a fa - cta sunt, fa - cta sunt, fa -

8 55 **2** 60
- cta sunt. Qui pro - pter nos ho - mi - nes et pro - pter no - stram

8 65
sa - lu - tem de - scen - dit de cæ - lis.

8 70
Et in - car - na - tus est de Spi - ri - tu San - cto ex Ma -

8 75
ri - a Vir - gi - ne, Vir - gi - ne: et ho - mo fa - ctus est, et

8 80
ho - mo fa - ctus est, fa - ctus est, fa - ctus est. Cru -

85 90
- ci - fi - xus e - ti - am pro no - bis sub Pon - ti - o Pi - la - to: pas -

8 95
sus, et se - pul - tus est. Et re - sur - re - xit ter - ti - a

8 100
di - e, se - cun - dum scri - ptu - ras, se - cun - dum scri - ptu - ras.

1 105 1 110

Et a-scen-dit in cæ - lum: se-det ad dex - te-ram Pa -

115 2

- tris. Et i - te - rum ven - tu - rus est vi - vos et

120

mor - tu-os: cu - jus re - gni non e - rit fi - - nis,

125 2 130 5 135 5 140 2

non e - rit fi - nis, fi - nis.

145

Qui cum Pa - tre, et Fi - li - o si - mul a - do - ra - tur, si -

150

- mul a - do - ra - tur, et con-glo - ri-fi - ca-tur, et con-glo - ri - fi -

155

ca - tur: qui lo - cu - tus est per Pro - phe - - tas. Et

160 165

u - nam, san - - ctam, Ca - tho - li - cam et a - po -

170

sto - li - cam Ec - cle - si - am, et a - po - sto - li - cam Ec - cle - si - am. Con -

175

fi - te-or u - num ba - pti - sma in re - mis - si - o - nem pec - ca - to - rum,

180

in re - mis - si - o - nem pec - ca - to - rum. Et ex - pe - -

185 1

cto re - sur - re - cti - o - nem mor - tu - o - - - rum,

190 **1** et vi - tam ven - tu - ri sæ - cu - li, **1** 195 et vi - tam ven - tu -

ri sæ - cu - li, sæ - cu - li. A - men. A - men._____

200

Sanctus - Benedictus

5

San - ctus, San - ctus,

10 San - ctus, San - ctus, Do - mi - nus De - us Sa - ba - oth.

20 Do - mi - nus De - us Sa - ba - oth.

35 O - san - na in ex - cel - sis, 40 o - san - na in ex - cel - sis, in ex -

cel - sis, 45 o - san - na in ex - cel - sis. Be - ne -

50 di - ctus qui ve - nit, qui ve - nit in no - mi - ne Do - mi - ni,

55 qui ve - nit in no - mi - ne Do - mi - ni, 60 in no - mi - ne Do -

mi - ni. 65 O - san - na in ex - cel - sis, in ex - cel -

70 sis, o - san - na, o - san - na in ex - cel - sis.

Agnus Dei

4 5 5 10 5 15 3 20

A - gnus De - i, qui
 tol - lis pec - ca - ta mun - di, mi - se - re - re no - bis, mi - se - re - re
 no - bis, mi - se - re - re no - bis. A - gnus De - i,
 qui tol - lis pec - ca - ta mun - di, A - gnus De - i, qui tol - lis pec -
 ca - ta mun - di, do - na no - bis pa - cem,
 do - na no - bis pa - cem, do - na no - bis pa - cem.

Mass for five voices

William Byrd (c.1540-1623)

Tenor II (part 4 of 5)

Christ Church, Oxford Mus. 489-493 (London, 1592-3)

Kyrie

2 5

Ky - ri - e e - lei - son. Ky -

10

- ri - e e - lei - son. Chri - ste e - lei - son. Chri -

15

ste e - lei - son. Chri - ste e - lei - son. Chri - ste e - lei - son. Ky - ri -

20 25

e e - lei - son. Ky - ri - e e - lei - son.

Gloria

4 5 4 10

Lau - da - mus te, Be - ne - di - ci - mus

1 15 3 20

te, Glo - ri - fi - ca - mus te. Gra - ti - as a - gi -

25

mus ti - bi pro - pter ma - gnam glo - ri - am tu - am. Do - mi - ne

30

De - us Rex cae - - stis, De - us Pa - ter om - ni - po - tens.

35 40

Do - mi - ne Fi - li u - ni - ge - ni - te, Je - su Chri - - ste,

6 2 45

Je - su Chri - ste. Do - mi - ne De - us, A - gnus De - i,

50 2

Fi - li - us Pa - - - tris. Qui tol - lis pec - ca - ta

55

mun - di, mi - se - re - re no - - - bis, Qui tol - lis

60 1 65

pec - ca - ta mun - di, sus - ci - pe de - pre - ca - ti - o - nem no -

70

- - - stram, Qui se - des ad dex - te - ram Pa - tris, mi - se - re - re no - bis,

75

mi - se - re - re no - - - bis, mi - se - re - re no - - - bis.

80

Quo - ni - am tu so - lus San - ctus, tu so - lus Do - mi - nus, -

85 90

- tu so - lus Al - tis - si - mus, tu so - lus Al - tis - si - mus

1 95

Je - su Chri - ste, cum San - cto Spi - ri - tu, in glo - ri -

100

a De - i Pa - tris, in glo - ri - a De - i Pa - tris,

105 6 2

in glo - ri - a De - i Pa - tris. A - - - men. A - - - men.

Credo

4 5 5 10

vi - si - bi - li - um om - ni - um et in - vi -

15
 - si - bi - li - um. Et in u - num Do - mi - num Je - sum Chri - stum,

20
 Fi - li - um De - i u - ni - ge - ni - tum, et ex Pa - tre na - tum an -

30
 1
 te om - ni - a sæ - cu - la. De - um de De - o, De -

35
 2
 um ve - rum Ge - ni - tum, non fa - ctum, con - sub -

40
 2
 stan - ti - a - lem Pa - tri: per quem om - ni - a fa - cta

50
 sunt, per quem om - ni - a fa - cta sunt, fa - cta sunt, fa -

55
 2
 - cta sunt. Qui pro - pter nos ho - mi - nes et pro - pter no - stram

65
 sa - lu - tem de - scen - dit de cæ - lis.

70
 Et in - car - na - tus est de Spi - ri - tu San - cto ex Ma -

75
 ri - a Vir - gi - ne, Vir - gi - ne: et ho - mo fa - ctus est, et

80
 ho - mo fa - ctus est, fa - ctus est, fa - ctus est. Cru -

- ci - fi - xus e - ti - am pro no - bis sub Pon - ti - o Pi - la - to: pas -
 sus, et se - pul - tus est. Et re - sur - re - xit ter - ti - a
 di - e, se - cun - dum scri - ptu - ras, se - cun - dum scri - ptu - ras.
 Et a - scen - dit in cae - lum: se - det ad dex - te - ram Pa -
 - tris. Et i - te - rum ven - tu - rus est vi - vos et
 mor - tu - os: cu - jus re - gni non e - rit fi - nis,
 non e - rit fi - nis, fi - nis.
 Qui cum Pa - tre, et Fi - li - o si - mul a - do - ra - tur, si -
 - mul a - do - ra - tur, et con - glo - ri - fi - ca - tur, et con - glo - ri - fi -
 ca - tur: qui lo - cu - tus est per Pro - phe - tas. Et
 u - nam, san - ctam, Ca - tho - li - cam et a - po -

170
sto - li - cam Ec - cle - si - am, et a - po - sto - li - cam Ec - cle - si - am. Con -

175
fi - te - or u - num ba - pti - sma in re - mis - si - o - nem pec - ca - to - rum,

180
in re - mis - si - o - nem pec - ca - to - rum. Et ex - pe -

185
cto re - sur - re - cti - o - nem mor - tu - o - rum,

190
et vi - tam ven - tu - ri sæ - cu - li, et vi - tam ven - tu -

195
ri sæ - cu - li, sæ - cu - li. A - men. A - men.

Sanctus - Benedictus

5
San - ctus, San - ctus,

10
San - ctus, San - ctus, Do - mi - nus De - us Sa - ba - oth.

15
Do - mi - nus De - us Sa - ba - oth.

20
Do - mi - nus De - us Sa - ba - oth.

25
3 5 30 5

35
O - san - na in ex - cel - sis, o - san - na in ex - cel - sis, in ex -

40
cel - sis, o - san - na in ex - cel - sis. Be - ne -

45
6 2

50



55



60



1

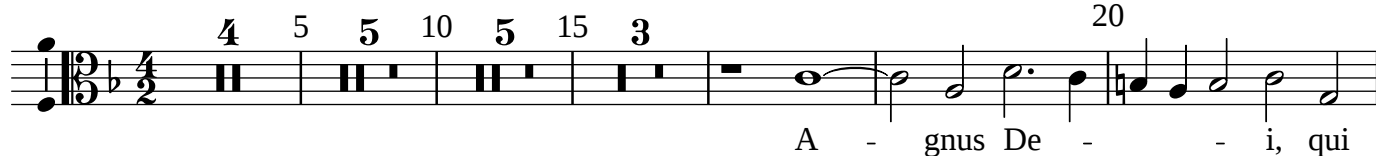
65



1

70

Agnus Dei



4

5

5

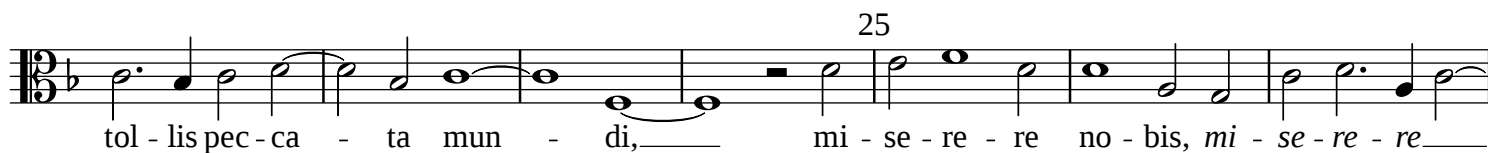
10

5

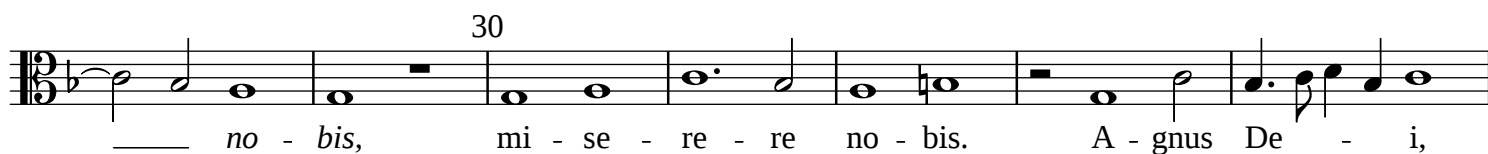
15

3

20



25



30

35



40



2

45



50

55

Mass for five voices

William Byrd (c.1540-1623)

Bassus (part 5 of 5)

Christ Church, Oxford Mus. 489-493 (London, 1592-3)

Kyrie

4 5
Ky - ri - e e - lei - son.

10 3 15
Chri - ste e - lei - son. Chri - ste e - lei - son. Ky - ri - e e - lei - son.

20 25
lei - son. Ky - ri - e e - lei - son. Ky - ri - e e - lei - son.

Gloria

4 5 5 10
Lau - da - mus te, Be - ne - di - ci - mus

15 1
te, A - do - ra - mus te, Glo - ri - fi - ca - mus

20 25
te. Gra - ti - as a - gi - mus ti - bi pro - pter ma - gnam glo - ri - am tu -

3 30 4 35
- am. Do - mi - ne Fi - li u - ni - ge - ni - te, Je -

6
2

40
su Chri - ste, Je - su Chri - ste. Do - mi -

45 50
ne De - us, A - gnus De - i, Fi - li - us Pa - tris._____

4 55 2 60
Qui tol - lis pec - ca - ta mun - di, sus - ci -

65
 pe de - pre - ca - ti - o - nem no - stram, de - pre - ca - ti - o - nem no - stram,
 1 70 Qui se - des ad dex - te - ram Pa - tris, 1 75 mi - se - re - re no - bis,
 80 mi - se - re - re no - bis. Quo - ni - am tu so - lus San - ctus, tu so -
 85 lus Do - mi - nus, 1 tu so - lus Al - tis - si -
 90 mus Je - su Chri - ste, 95 1 cum San - cto Spi - ri - tu, cum San - cto
 1 Spi - ri - tu, 100 in glo - ri - a De - i Pa - tris, in
 105 glo - ri - a De - i Pa - tris. 6 2 A - men.

Credo
 4 5 5 10 1
 vi - si - bi - li - um om - ni - um
 15 Et in u - num Do - mi - num Je - sum Chri - stum, Fi -
 25 - li - um De - i u - ni - ge - ni - tum, et ex Pa - tre na - tum an -
 30 - te om - ni - a sæ - cu - la. 1 lu - men de lu - mi - ne, de

35 40

De - o ve - - - - ro, Ge - ni - tum, non fa - ctum,

1 45 2

con - sub - stan - ti - a - lem Pa - tri: per quem om - ni - a fa -

50 1 55

- cta sunt, per quem om - ni - a fa - - cta sunt. Qui pro -

60

- pter nos ho - mi - nes et pro - pter no - stram sa - lu - - tem de -

65

scen - dit, de - scen - dit de cæ - - lis, de cæ - - lis. _____

2 70 5 75 5 80 4 85

Cru - ci - fi - xus e - ti - am pro no - bis _____

90 1 95

- pas - sus, et se - pul - tus est. Et re - sur - re - xit

100

ter - ti - a di - - e, se - cun - dum, se - cun - dum scri - ptu - ras. _____

105 1 110

Et _____ a - scen - dit in cæ - lum: se - det ad dex - te - ram Pa - tris. _____

115

- cum glo - ri - a ju - di - ca - re vi - vos et mor - tu -

120 125

os: cu - jus re - gni non e - rit fi - nis, _____ non e - rit fi -

2 130

nis. Et in Spi - ri - tum san - ctum Do - mi - num, et vi - vi - fi -

135 140

can - tem: qui ex Pa - tre, Fi - li - o - que pro - ce - dit.

2 145 5 150 5 155 4 160

Et u - nam, san -

165 1

- ctam, Ca - tho - li - cam et a - po - sto - li -

170 4 175 5 180 1

cam Ec - cle - si - am. Et ex - pe - cto re - sur -

185 1 190 1

re - cti - o - nem, re - sur - re - cti - o - nem mor - tu - o - rum,

195

et vi - tam ven - tu - ri sæ - cu - li, et vi - tam ven - tu - ri sæ - cu - li, ven -

200

tu - ri sæ - cu - li. A - - - men. A - men.

Sanctus - Benedictus

2 5

San - - ctus, San - ctus, San -

10 15

- ctus, San - ctus, San - - ctus, Do - mi - nus

20 2

De - us Sa - ba - oth. Do - mi - nus De - us Sa - ba - oth. Ple - ni sunt

25 30

coe - li et ter - - - ra glo - ri - a tu - - a,

35

glo - ri - a tu - - a, O - san - na in ex - cel - sis,

1 40 45

o - san - na in ex - cel - sis, in ex - cel - sis, o - san - na in ex - cel - sis.

3 50 5 55 5 60 3 65 1

O - san - na in ex - cel - sis, o - san - na

70

in ex - cel - sis, in ex - cel - sis, o - san - na in ex - cel - sis.

Agnus Dei

4 5 5 10 5 15 4 20 2

A - gnus De - i,

25

qui tol - lis pec - ca - ta mun - di, mi - se - re - re no - bis,

30 35

mi - se - re - re no - bis. A - gnus De - i, qui tol - lis pec -

40

ca - ta mun - di, A - gnus De - i, qui tol - lis pec - ca - ta mun -

45 1

di, do - na no - bis pa - cem, do - na no - bis pa - cem,

50 55

do - na no - bis pa - cem, do - na no - bis pa - cem.