

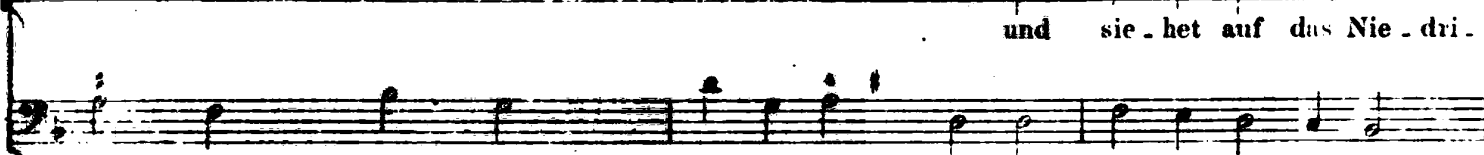
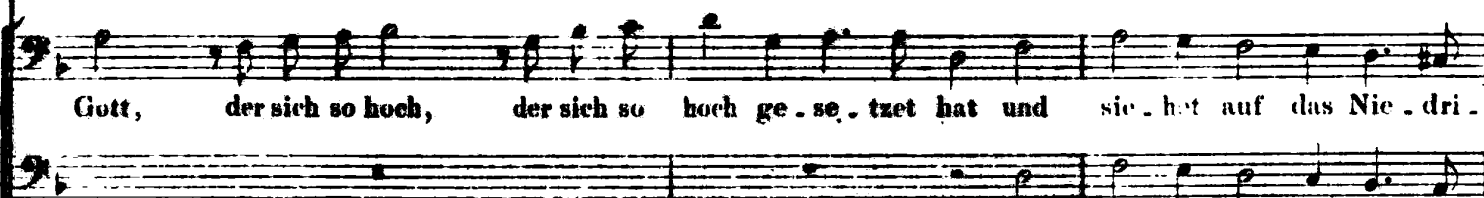
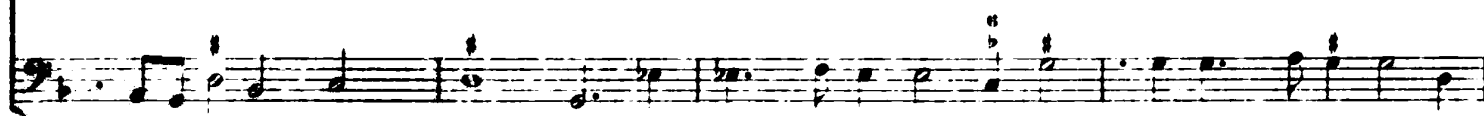
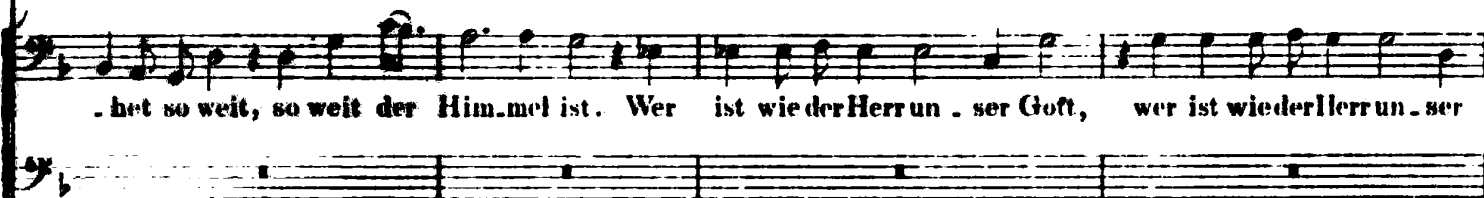
XXII.

Von Aufgang der Son . nen bis zu
 Von Aufgang der Son . nen bis zu ih . rem Nie . . dergang, von Aufgang der
 ih . rem Nie . . dergang, von Aufgang der Son . nen bis zu
 Son . nen bis zu ih . rem Nie . . dergang, von Aufgang der Son . nen bis zu ih . rem Nie . .
 ih . rem Nie . der . gang sei ge . lo . bet, sei ge . lo . bet, sei ge . lo . bet der
 . der . gang sei ge . lo . bet der Na . me' des Her . . ren, sei ge . lo . bet,

Na - me des Her - ren, sei ge - lo - bet,
 sei ge - lo - bet, sei ge - lo - bet der Na - me des Her - ren.

Ge - lo - bet sei des Her - ren Na - me von
 Ge - lo - bet sei des Her - ren Na - me von nun an bis

nun an bis in E - wigkeit, von nun an bis in E - wigkeit, in E - wigkeit.
 in E - wigkeit, von nun an bis in E - wigkeit.



ge im Him - - - mel und auf Er - - - den;

ge im Him - - - mel und auf Er - den, auf Er - den; der den Geringen

der den Geringen auf - rich - tet aus dem Staub und er - hö - het, er - hö -

auf rich - tet aus dem Staub und er - hö - het, er -

het den Ar - men aus dem Koth, dass er ihn se - tze

hö - het den Ar - men aus dem Koth, dass er ihn se - tze, dass er ihn se - tze ne - ben die

der die Unfruchtba . re im Hau . se

Für . sten, ne . ben die Für . sten, ne . ben die Für . sten sei . nes Volks, der die Unfruchtba . re

7 " # 8 7 6 " 7 # b (s) #

woh . nen ma . chet,

im Hau . se woh . nen ma . chet, der die Un . frucht . ba . re im Hau . se woh . nen ma . chet,

der die Unfrucht . ba . re,

dass sie ei . ne fröh . li . che, dass sie ei . ne fröh . li . che Kin . der . mut . ter wird,

The first system consists of two vocal staves (Soprano and Alto) and two piano accompaniment staves (Right and Left Hand). The music is in a minor key and 4/4 time. The vocal parts begin with a melodic line, while the piano accompaniment provides a harmonic foundation with chords and moving lines.

der die Unfrucht - ba - re im Hau - se woh - nen ma - chet,

der die Unfrucht - ba - re, der die Un - frucht - ba - re im Hau - se woh - nen ma - chet,

The second system continues the musical piece. It features the same vocal and piano staves. The vocal lines show more melodic development, and the piano accompaniment includes some more active passages with eighth and sixteenth notes.

dass sie ei - ne fröh - li - che, dass sie ei - ne fröh - li - che Kin - dermut - ter wird, dass sie ei - ne

dass sie ei - ne fröh - li - che,

6 5 | 4 #

The third system continues the musical piece. The vocal lines are more active, with some runs and trills. The piano accompaniment also becomes more rhythmic and melodic.

fröh - li - che, dass sie ei - ne fröh - li - che Kin - dermut - ter wird.

dass sie ei - ne fröh - li - che,

dass sie ei - ne fröh - li - che Kin - dermut - ter

| 4 # | 4 3

Al-le-lu-ja, Al-le-lu-ja, Al-le-lu-ja, Al-le-lu-ja, Al-le-

wird. Al-le-lu-ja, Al-le-lu-ja, Al-le-lu-ja, Al-le-lu-ja,

lu-ja, Al-le-lu-ja, Al-le-lu-ja, Al-le-lu-ja, Al-le-

Al-le-lu-ja, Al-le-lu-ja, Al-le-lu-ja, Al-le-lu-ja,

lu-ja, Al-le-lu-ja, Al-le-lu-ja, Al-le-lu-ja, Al-le-lu-ja,

Al-le-lu-ja, Al-le-lu-ja, Al-le-lu-ja, Al-le-lu-ja, Al-le-lu-

Al.le.lu.ja, Al . le . lu . ja, Al.le.lu.ja, Al.le.lu.ja, Al . . le . lu . .

ja, Al.le . . . lu . . ja, Al.le . lu.ja, Al . . le . lu . . ja, Al.le . lu.ja,

ja, Al.le . lu.ja, Al.le . lu.ja, Al . . le . . lu . . ja, Al . le . . lu . .

Al.le . lu . ja, Al.le . lu . ja, Al . . le . . lu . . ja, Al.le . lu . ja,

ja, Al.le.lu . ja, Al.le.lu.ja, Al . le . lu . . ja, Al.le.lu . ja, Al.le . lu . . ja.

Al.le.lu.ja, Al.le.lu.ja, Al.le.lu.ja, Al . le . lu . . ja, Al . le . lu . ja, Al . le . lu . . ja.

6 5 | (4 3)