

Messe.

(Misericordias Domini.)

Kyrie.

Jos. Rheinberger, Op. 192.

Con moto.

p dolce
Ky - ri - e e - lei - son, e - lei - son, e -

f lei - son, *mf* Ky - ri - e, Ky - ri -

f e e - lei - son, e - lei - son,

p Ky - ri - e e - lei - son. **2**

f Chris - te e - lei - son, *f* Chris - te e -

2 lei - son *mf* Chris - te e - lei - son

cresc. — Chris - te e - lei - son, *f* e - lei - son, Chris - te e -

lei - son, *sf* e - lei - son *sf* Chris - te, Chris -

f te e - lei - son. — **2** Orgel. *ritard.*
3 **4**

Sopran.

pa tempo *cresc.*

Ky - ri - e e - lei - son, e - lei - - - son, e -

f *2* *p* *fp*

lei - - - son, e - lei-son, Ky-ri-e,

fp *pp*

Ky-ri-e e - lei - son, e - lei - - - son, e -

lei - - - son, e - lei - - - son. —

Gloria.

Moderato.

mf

Et in ter-ra pax ho-mi-ni - bus — bo - nae

sf

vo-lun - ta - tis, lau - da-mus te, be-ne-

di-ci-mus te, gra - ti-as a - gi ti-bi propter

f

magnam glo-ri-am tu-am, Do-mi-ne De-us, rex coe -

sf *sf*

les-tis, De - us pa-ter om - ni - po-tens, fi -

— li u - ni - ge - ni - te Je - su Chris - te —

Sopran.

3

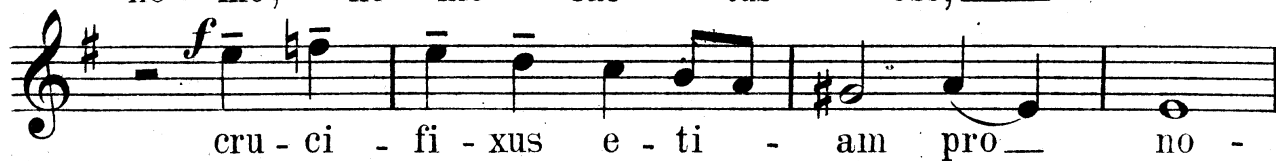
Do-mi-ne De-us, ag-nus De-i, fi - li-us pa -
 tris, qui tol-lis pec-ca - ta mun-di mi - se-re-re
 no - bis, qui tol-lis pec-ca - ta mun-di, sus -
 - ci-pe de-pre - ca-ti - o-nem nos-tram, qui
 se-des ad dex-te-ram pa-tris, mi - se-re-re
 no - - - bis. Quo - ni - am tu so-lus
 sanc-tus, — tu so-lus Do-mi-nus, tu so-lus al -
 ti-si-mus — Je - - su Chris - - -
 te. Cum sanc-to spi-ri - tu in
 glo - ri - a De-i pa-tris a - - -
 - - - men, a - men, a - - - men.

Sopran.

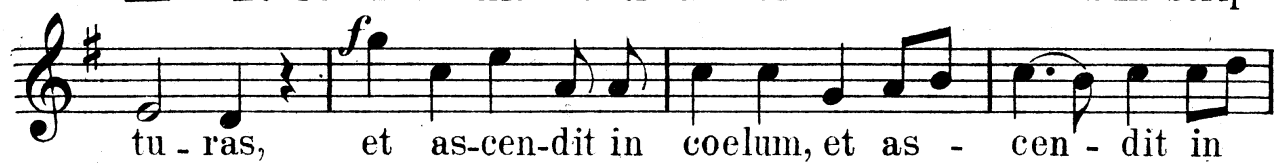
Credo.

Molto moderato.

Pa-trem om - ni - po - ten - tem, fac - to - rem coe - li et
 ter - rae, vi - si - bi - li - um om - ni - um et in vi - si -
 bi - li - um; et in u - num Do - mi - num Je - sum
 Christum fi - li - um De - i u - ni - ge - ni - tum. —
 Et ex pa - tre na - tum an - te om - ni - a
 sae - cu - la, De - um de De - o, lu - men de lu - mi - ne, De - um
 ve - rum de De - o ve - ro, ge - ni - tum non fac - tum,
 con - sub - stan - ti - a - lem pa - tri, qui
 prop - ter nos ho - mi - nes et prop - ter nos - tram sa -
 lu - tem des - cen - dit, des - cen - dit, — des - cen - dit de
 coe - lis, des - cen - dit de coe - lis. Et in - car - na - tus
 est de spi - ri - tu sanc - to ex Ma - ri - a vir - gi - ne et



Poco più mosso.



Sopran.

fi - te - or u - num bap - tis - - ma in re - mis - si -
o - nem pec - ca - to - rum, et ex - pec - to re - sur -
rec - ti - o - nem mor - tu - o - - rum. Et vi - tam ven -
tu - ri sae - cu - li, et vi - tam ven - tu - ri
sae - cu - li a - - men, a - - - men.

Sanctus.

Adagio.

Sanc - - - tus, sanc - - -
- - - tus, sanc - - - tus Do - mi - nus
De - us, De - us Sa - ba - oth.
Pleni sunt coe - li et ter - ra glo - ri - a, glo - ri - a
tu - a. O - san - na, o - san - na in ex -

cel - sis O - san - na, ó -

san - na in - ex - cel - sis.

Benedictus.

Andante molto.
Solo, dolce

Be - ne - dic - tus qui ve - nit in no - mi - ne

Do - mi - ni, be - ne - dic - tus qui ve - nit in

no - mi - ne Do - mi - ni. Be - ne -

dic - tus qui ve - nit in no - mi - ne Do - mi -

ni. *Tutti.* Be - ne - dic - tus qui

ve - nit in no - mi - ne Do - mi - ni, be -

- ne - dic - tus qui ve - nit, qui ve - nit in

no - mi - ne Do - mi - ni. O - san - na in ex - cel - sis,

in ex - cel - sis, in ex - cel - sis.

Sopran.

Agnus Dei.

Moderato.

p dolce 1
 Agnus De - - i, agnus De - -
mf i qui tol - lis pec - ca - ta, *p* pec -
mf ca - ta mun - di, mi - se - re - re, mi - se -
f re - re, mi - se - re - - re no - bis.
p Agnus De - - i, *f* agnus De - i
 qui tol - lis pec - ca - ta mun - di, *p* mi - se - re - re,
mf mi - se - re - re, *f* mi - se - re - re no - bis. 3
p Agnus De - i, *f* agnus De - -
 qui tol - lis pec - ca - ta mun - di, *pp* do - na no - bis
p pa - cem, *cresc.* do - na no - bis, *f* no - bis pa - cem, do - na
ff no - bis, no - bis pa - cem, do - na no - bis,
p no - bis pa - - - cem, 1 *pprit.* pa - - - cem.